

## Objetivos del Plan Municipal de Desarrollo

Entidad Pública: San Miguel el Alto, Jalisco

No.	DESCRIPCIÓN
1	IMPLEMENTAR PROGRAMAS ORIENTADOS A DISMINUIR LA POBREZA Y LA MARGINACION EN EL MUNICIPIO
2	ACTUALIZAR, FORTALECER Y MODERNIZAR LA FUNCION INTEGRAL DE LA SEGURIDAD PUBLICA Y DE PROTECCION CIVIL MUNICIPAL
3	PROFESIONALIZAR A LOS SERVIDORES PUBLICOS MUNICIPALES E IMPLEMENTAR INSTRUMENTOS DE TRANSPARENCIA EN EL EJERCICIO DE LA FUNCION PUBLICA MUNICIPAL
4	OBTENER RECURSOS FINANCIEROS PARA CONSTRUCCION Y CONTUINIDAD DE OBRA PUBLICA; ASI COMO PARA LA IMPLEMENTACION DE PROGRAMAS DE MANTENIMIENTO PREVENTIVO Y CORRECTIVO EN MATERIA DE INFRAESTRUCTURA BASICA, EDUCATIVA, SECTOR SALUD Y VIAS DE COMUNICACIÓN
5	IMPLEMENTAR INSTRUMENTOS PARA LA PRESERVACION Y PROTECCION DEL MEDIO AMBIENTE
6	
7	
8	
9	
10	

## Compromisos del Plan Municipal de Desarrollo y asuntos críticos de atención

Entidad Pública: San Miguel el Alto, Jalisco	
No.	DESCRIPCIÓN
1	GESTIONAR ANTE LAS AUTORIDADES CORRESPONDIENTES LA IMPLEMENTACION PERMANENTE DE PROGRAMAS ORIENTADOS A DISMINUIR LA POBREZA Y MARGINACION EN EL MUNICIPIO
2	GESTIONAR ANTE LAS AUTORIDADES CORRESPONDIENTES PRESUPUESTO PARA LA CONSTRUCCION DEL CENTRO MUNICIPAL DE SEGURIDAD PUBLICA; ASI COMO LA ADQUISICION DE MOBILIARIO, EQUIPO Y TECNOLOGIA APTOS PARA LA FUNCION
3	IMPLEMENTAR PROGRAMAS DE CAPACITACION Y PROFESIONALIZACION ESPECIALIZADA EN MATERIA DE SEGURIDAD PUBLICA Y PROTECCION CIVIL; SIN EXCEPTUAR TEMAS DE CONTROL ADMINISTRATIVO Y DERECHOS HUMNOS ENTRE OTROS
4	IMPLEMENTAR PROGRAMAS DE CAPACITACION Y PROFESIONALIZACION ESPECIALIZADA TODOS LOS SERVIDORES PUBLICOS DE LA ADMINISTRACION PUBLICA MUNICIPAL ASI COMO PROMOVER LA CULTURA DE TRANSPARENCIA EN LA RENDICION DE CUENTAS SOBRE LA ADMINISTRACION DE RECURSOS HUMANOS, MATERIALES Y FINANCIEROS
5	GESTIONAR ANTE LAS AUTORIDADES CORRESPONDIENTES LA CONTINUIDAD DE LA OBRA TRASCENDENCIA REGIONAL COMO LO ES EL CORREDOR COMERCIAL TURISTICO LEON-LOS ALTOS-GDL, AGUASCALIENTES
6	GESTIONAR Y COLABORAR CON LAS AUTORIDADES CORRESPONDIENTES EL APOYO PARA MANTENER LIMPIOS LOS RIOS ASI COMO INCENTIVAR A LA SOCIEDAD UNIRSE Y TRABAJAR EN CONJUNTO CON LAS AUTORIDADES MUNICIPALES PARA LA PROTECCION Y PRESERVACION DEL MEDIO AMBIENTE
7	
8	
9	
10	
11	

## INDICADORES DE DESEMPEÑO

Entidad Pública: San Miguel el Alto, Jalisco

Dimensión a medir	Nombre del indicador y definición	Método de cálculo	Sentido del indicador	Frecuencia de medición	Unidad de medida	Línea base		Metas		Semaforización		
						Valor	Año	del Ciclo	del Año 2015	Verde	Amarillo	Rojo
EFICACIA	DISMINUIR LA POBREZA Y LA MARGINACION	TASA DE DESEMPLEO EN EL MUNICIPIO 2014/ TASA DE DESEMPLEO EN EL MUNICIPIO 2015	DESCENDENTE	SEMESTRAL	PORCENTAJE	68%	2014	60%	59%	60%	63%	65%
EFICIENCIA	DISMINUIR INDICES DE DELINCUENCIA EN EL MUNICIPIO	ACTOS DELICTIVOS 2014/ACTOS DELICTIVOS 2015	DESCENDENTE	SEMESTRAL	PORCENTAJE	40%	2014	35%	34%	35%	37%	39%
EFICACIA	PROFESIONALIZAR AL PERSONAL E IMPLEMENTAR INSTRUMENTOS DE TRANSPARENCIA	IMPLEMENTACION DE CG 2014/ IMPLEMENTACION CG 2015	ASCENDENTE	SEMESTRAL	PORCENTAJE	60%	2014	65%	70%	65%	63%	61%
EFICIENCIA	GESTIONAR NUEVOS RECURSOS EN MATERIA DE OBRA PUBLICA	PROGRAMAS OBTENIDOS/PROGRAMAS GESTIONADOS	ASCENDENTE	SEMESTRAL	PORCENTAJE	65%	2014	72%	78%	72%	68%	66%
EFICACIA	DESARROLLAR ESTRATEGIAS PARA LA PRESERVACION Y PROTECCION DEL MEDIO AMBIENTE	AREAS RECUPERADAS/AREAS DAÑADAS	ASCENDENTE	SEMESTRAL	PORCENTAJE	60%	2014	65%	70%	65%	63%	61%

# PROGRAMACIÓN

**Entidad Pública:** San Miguel el Alto, Jalisco

**Programa presupuestario:**  
DISMINUIR LA POBREZA Y LA MARGINACION

**Desagregación programa:** 1.-APOYO A LA FUNCION PUBLICA Y AL MEJORAMIENTO DE LA GESTION  
2.- PROMOCION Y FOMENTO

**Sub-programa (s)** CREANDO FUENTES DE EMPLEO A POBLADORES DEL MUNICIPIO EN LA EJECUCION DE OBRAS COMO PAVIMENTACIONES, LINEAS DE AGUA POTABLE, LINEAS DE DRENAJE, ETC.

**Resúmen narrativo:** 1.- DISMINUIR LA POBREZA Y MARGINACION  
DISMINUIR INDICES DE DELINCUENCIA EN EL MUNICIPIO  
3.- PROFESIONALIZAR AL PERSONAL E IMPLEMENTAR INSTRUMENTOS DE TRANSPARENCIA  
4.- GESTIONAR NUEVOS RECURSOS EN MATERIA DE OBRA PUBLICA  
5.-DESARROLLAR ESTRATEGIAS PARA LA PRESERVACION Y PROTECCION DEL MEDIO AMBIENTE

2.- **Objetivo:**IMPLEMENTAR PROGRAMAS DE CAPACITACION Y PREFOCIONALIZACION ESPECIALIZADA A TODOS LOS SERVIDORES PUBLICOS DE LA ADMINISTRACION PUBLICA MUNICIPAL ASI COMO PROMOVER LA CULTURA DE TRANSPARENCIA EN LA RENDICION DE CUENTAS SOBRE LA ADMINISTRACION DE RECURSOS HUMANOS, MATERIALES Y FINANCIEROS.

**Medios.**

**Indicador y definición:** GESTION: MIDE EL AVANCE Y LOGROS EN LOS PROCESOS DE ACTIVIDADES, ES DECIR LA FORMA EN QUE LOS BIENES Y SERVICIOS PUBLICOS SON GENERADOS Y ENTREGADOS. ESTRATEGICO: MIDE EL GRADO DE CUMPLIMIENTO DE LOS OBJETIVOS DE LAS POLITICAS PUBLICAS Y DE LOS PROGRAMAS.

**Sentido del indicador:**  
GESTION Y ESTRATEGICO

**Método de cálculo:** TASA DE DESEMPLEO EN EL MUNICIPIO 2014/TASA DE DESEMPLEO 2015.  
DELICTIVOS 2014/ ACTOS DELICTIVOS 2015.  
IMPLEMENTACION DE CG 2014/ IMPLEMENTACION DE CG 2015.  
PROGRAMAS OBTENIDOS/ PROGRAMAS GESTIONADOS. AREAS RECUPERADAS/ AREAS DAÑADAS

ACTOS

**Unidad de medida:**  
PESOS

**Frecuencia de medición:**  
SEMESTRAL

Unidad(es) ejecutora (s) del Gasto		PRESUPUESTO ESTIMADO	
1	AYUNTAMIENTO	Servicios personales	\$ 7,162,023
2	JURIDICO	Materiales y suministros	\$ 997,000
3	SINDICATURA	Servicios generales	\$ 4,460,062
4	DELEGACIONES	Transferencias, asignaciones, subsidios y otras ayudas	\$ 3,480,100
5	SECRETARIA GENERAL	Bienes muebles, inmuebles e intangibles	\$ 807,066
6	DESARROLLO SOCIAL Y DESARROLLO RURAL	Inversión pública	\$ -
7	PROMOCION ECONOMICA	Inversiones financieras y otras provisiones	\$ -
8		Deuda pública	\$ -
9		<b>Importe total presupuestado</b>	<b>\$ 16,906,251</b>
10			

## PROGRAMACIÓN

**Entidad Pública:** San Miguel el Alto, Jalisco

**Programa presupuestario:** DISMINUIR INDICES DE DELINCUENCIA EN EL MUNICIPIO

**Desagregación programa:** 1.-PRESTACION DE SERVICIOS PUBLICOS  
2.-PLANEACION, SEGUIMIENTO Y EVALUACION DE POLITICAS PUBLICAS  
3.-PROMOCION Y FOMENTO

**Sub-programa (s)** INSTALANDO UN SISTEMA DE VIGILANCIA EN LAS CALLES CON MAYOR NUMERO DE ACTOS DELICTIVOS

**Resúmen narrativo:** 1.- DISMINUIR LA POBREZA Y MARGINACION  
DISMINUIR INDICES DE DELINCUENCIA EN EL MUNICIPIO  
3.- PROFESIONALIZAR AL PERSONAL E IMPLEMENTAR INSTRUMENTOS DE TRANSPARENCIA  
4.-GESTIONAR NUEVOS RECURSOS EN MATERIA DE OBRA PUBLICA  
5.-DESARROLLAR ESTRATEGIAS PARA LA PRESERVACION Y PROTECCION DEL MEDIO AMBIENTE

2.- **Objetivo:** GESTIONAR ANTE LAS AUTORIDADES CORRESPONDIENTES LA IMPLEMENTACION PERMENANTES DE PROGRAMAS ORIENTADOS A DISMINUIR LA POBREZA Y MARGINACION EN EL MUNICIPIO. IMPLEMENTAR PROGRAMAS DE CAPACITACION Y PROFESIONALIZACION ESPECIALIZADA EN MATERIA DE SEGURIDAD PUBLICA Y PROTECCION CIVIL; SIN EXCEPTUAR TEMAS DE CONTROL ADMINISTRATIVO Y DERECHOS HUMANOS ENTRE OTROS.

**Medios.**

**Indicador y definición:** GESTION: MIDE EL AVANCE Y LOGROS EN LOS PROCESOS DE ACTIVIDADES, ES DECIR LA FORMA EN QUE LOS BIENES Y SERVICIOS PUBLICOS SON GENERADOS Y ENTREGADOS. ESTRATEGICO: MIDE EL GRADO DE CUMPLIMIENTO DE LOS OBJETIVOS DE LAS POLITICAS PUBLICAS Y DE LOS PROGRAMAS.

**Sentido del indicador:**  
GESTION Y ESTRATEGICO

**Método de cálculo:** TASA DE DESEMPLEO EN EL MUNICIPIO 2014/TASA DE DESEMPLEO 2015. ACTOS DELICTIVOS 2014/ ACTOS DELICTIVOS 2015. IMPLEMENTACION DE CG 2014/ IMPLEMENTACION DE CG 2015. PROGRAMAS OBTENIDOS/ PROGRAMAS GESTIONADOS. AREAS RECUPERADAS/ AREAS DAÑADAS

**Unidad de medida:**  
PESOS

**Frecuencia de medición:**  
SEMESTRAL

Unidad(es) ejecutora (s) del Gasto	PRESUPUESTO ESTIMADO	
1 SEGURIDAD PUBLICA	Servicios personales	\$ 34,035,070
2 TRANSITO MUNICIPAL	Materiales y suministros	\$ 9,707,881
3 JUZGADO MUNICIPAL	Servicios generales	\$ 10,338,818
4 RAMO XXXIII	Transferencias, asignaciones, subsidios y otras ayudas	\$ 228,260
5 OBRAS PUBLICAS	Bienes muebles, inmuebles e intangibles	\$ 930,020
6 ECOLOGIA Y RASTRO MUNICIPAL	Inversión pública	\$ 37,681,360
7 ASEO PUBLICO Y PARQUES Y JARDINES	Inversiones financieras y otras provisiones	\$ -
8 RECLUTAMIENTO Y SERVICIOS MEDICOS	Deuda pública	\$ 2,281,200
9 ARCHIVO Y REGISTRO CIVIL	<b>Importe total presupuestado</b>	<b>\$ 95,202,609</b>
10 SERVICIOS PUBLICOS Y DEPORTES		
11 OFICIALIA MAYOR		
12 COMUNICACIÓN SOCIAL Y PROTECCION CIVIL		
13 ATENCION CIUDADANA Y CASA DE LA CULTURA		

# PROGRAMACIÓN

**Entidad Pública:** San Miguel el Alto, Jalisco

**Programa presupuestario:**

PROFESIONALIZAR AL PERSONAL E IMPLEMENTAR INSTRUMENTOS DE TRANSPARENCIA

**Desagregación programa:** 1.-APOYO AL PROCESO PRESUPUESTARIO Y PARA MEJORAR LA EFICIENCIA INSTITUCIONAL.  
2.-APOYO A LA FUNCION PUBLICA Y AL MEJORAMIENTO DE LA GESTION  
3.- OPERACIONES AJENAS

**Sub-programa (s)** CAPACITAR AL PERSONAL EN MATERIA DE CONTABILIDAD GUBERNAMENTAL Y REALIZAR LAS ADECUACIONES NECESARIAS PARA LA EFICIENTE RENDICION DE CUENTAS

**Resúmen narrativo:** 1.- DISMINUIR LA POBREZA Y MARGINACION  
DISMINUIR INDICES DE DELINCUENCIA EN EL MUNICIPIO  
3.- PROFESIONALIZAR AL PERSONAL E IMPLEMENTAR INSTRUMENTOS DE TRANSPARENCIA  
4.-GESTIONAR NUEVOS RECURSOS EN MATERIA DE OBRA PUBLICA  
5.-DESARROLLAR ESTRATEGIAS PARA LA PRESERVACION Y PROTECCION DEL MEDIO AMBIENTE

2.- **Objetivo:** GESTIONAR ANTE LAS AUTORIDADES CORRESPONDIENTES PRESUPUESTO PARA LA CONSTRUCCION DEL CENOT MUNCIPAL DE LA SEGURIDAD PUBLICA; ASI COMO LA ADQUISICION DE MOBILIARIO, EQUIPO Y TECNOLOGIA APTOS PARA LA FUNCION. IMPLEMENTAR PROGRAMAS DE CAPACITACION Y PROFESIONALIZACION ESPECIALIZADA A TODOS LOS SERVIDORES PUBLICOS DE LA ADMINISTRACION PUBLICA MUNICIPAL ASI COMO PROMOVER LA CULTURA DE TRASPARECIA EN LA RENDICION DE CUENTAS SOBRE LA ADMINISTRACION DE RECURSOS HUMANOS, MATERIALES Y FINANCIEROS.

**Medios.**

**Indicador y definición:** GESTION: MIDE EL AVANCE Y LOGROS EN LOS PROCESOS DE ACTIVIDADES, ES DECIR LA FORMA EN QUE LOS BIENES Y SERVICIOS PUBLICOS SON GENERADOS Y ENTREGADOS. ESTRATEGICO: MIDE EL GRADO DE CUMPLIMIENTO DE LOS OBJETIVOS DE LAS POLITICAS PUBLICAS Y DE LOS PROGRAMAS.

**Sentido del indicador:**

GESTION Y ESTRATEGICO

**Método de cálculo:** TASA DE DESEMPLEO EN EL MUNICIPIO 2014/TASA DE DESEMPLEO 2015.  
DELICTIVOS 2014/ ACTOS DELICTIVOS 2015.  
IMPLEMENTACION DE CG 2014/ IMPLEMENTACION DE CG 2015.  
PROGRAMAS OBTENIDOS/ PROGRAMAS GESTIONADOS. AREAS RECUPERADAS/ AREAS DAÑADAS

ACTOS

**Unidad de medida:**

PESOS

**Frecuencia de medición:**

SEMESTRAL

**Unidad(es) ejecutora (s) del Gasto**

1	UNIDAD DE CONTROL Y EVALUACION
2	HACIENDA MUNICIPAL
3	
4	
5	
6	
7	
8	
9	
10	

**PRESUPUESTO ESTIMADO**

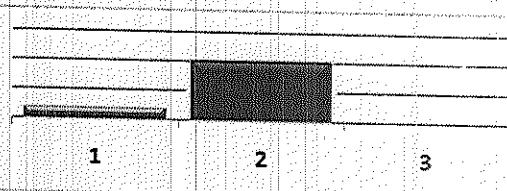
Servicios personales	\$ 3,865,392
Materiales y suministros	\$ 564,800
Servicios generales	\$ 1,327,000
Transferencias, asignaciones, subsidios y otras ayudas	\$ 388,500
Bienes muebles, inmuebles e intangibles	\$ 106,500
Inversión pública	\$ -
Inversiones financieras y otras provisiones	\$ -
Deuda pública	\$ 2,504,964
<b>Importe total presupuestado</b>	<b>\$ 8,757,156</b>

# Informe de Situación Hacendaria Ingresos - 2015

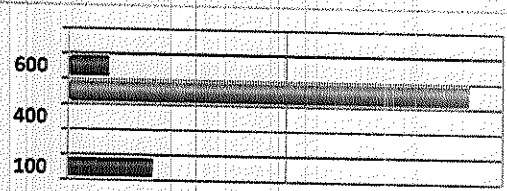
Entidad Pública: San Miguel Alto, Jalisco

CONCEPTOS		EJERCICIO 2014	ESTIMACIÓN 2015	VARIACIÓN 2014 - 2015
<b>INGRESOS</b>				
1	<b>IMPUESTOS</b>			
11	Impuesto Sobre los Ingresos	\$ 9,612,728	\$ 10,985,924	14%
12	Impuestos Sobre Patrimonio	\$ 72,800	\$ 966,000	1227%
13	Impuestos Sobre la Producción, el Consumo y las Transacciones	\$ 9,230,289	\$ 9,694,803	5%
14	Impuestos al Comercio Exterior	\$ -	\$ -	#DIV/0!
15	Impuestos Sobre Nóminas y Asimilables	\$ -	\$ -	#DIV/0!
16	Impuestos Ecológicos	\$ -	\$ -	#DIV/0!
17	Accesorios	\$ -	\$ -	#DIV/0!
18	Otros Impuestos	\$ 309,511	\$ 324,986	5%
2	<b>CUOTAS Y APORTACIONES DE SEGURIDAD SOCIAL</b>	\$ 128	\$ 135	5%
3	<b>CONTRIBUCIONES DE MEJORAS</b>	\$ -	\$ -	#DIV/0!
31	Contribuciones de Mejoras por Obras Públicas	\$ -	\$ -	#DIV/0!
4	<b>DERECHOS</b>	\$ -	\$ -	#DIV/0!
41	Derechos por el Uso, Goce, Aprovechamiento o Explotación de Bienes de dominio público	\$ 3,349,696	\$ 3,556,103	6%
42	Derecho a los hidrocarburos	\$ 517,962	\$ 564,280	9%
43	Derechos por prestación de servicios	\$ -	\$ -	#DIV/0!
44	Otros derechos	\$ 2,788,970	\$ 2,946,375	6%
45	Accesorios	\$ -	\$ -	#DIV/0!
5	<b>PRODUCTOS</b>	\$ 42,764	\$ 45,448	6%
51	Productos de tipo corriente	\$ 533,704	\$ 560,391	5%
52	Productos de capital	\$ 533,290	\$ 559,956	5%
53	Accesorios	\$ -	\$ -	#DIV/0!
6	<b>APROVECHAMIENTOS</b>	\$ 414	\$ 435	5%
61	Aprovechamientos de tipo corriente	\$ 3,571,731	\$ 4,109,620	15%
62	Aprovechamientos de capital	\$ 625,214	\$ 871,724	39%
63	Otros aprovechamientos	\$ -	\$ -	#DIV/0!
64	Accesorios	\$ 2,946,567	\$ 3,237,896	10%
7	<b>INGRESOS POR VENTA DE BIENES Y SERVICIOS</b>	\$ -	\$ -	#DIV/0!
71	Ingreso por ventas de mercancías	\$ -	\$ -	#DIV/0!
72	Ingresos por ventas de bienes y servicios producidos en establecimientos del Gobierno	\$ -	\$ -	#DIV/0!
73	Ingresos por ventas y servicios de organismos descentralizados	\$ -	\$ -	#DIV/0!
74	Ingresos de operación de entidades paraestatales empresariales	\$ -	\$ -	#DIV/0!
8	<b>PARTICIPACIONES Y APORTACIONES</b>	\$ -	\$ -	#DIV/0!
81	Participaciones	\$ 88,617,537	\$ 101,549,210	15%
82	Aportaciones	\$ 42,304,211	\$ 46,519,941	10%
83	Convenios	\$ 25,096,326	\$ 26,029,269	4%
9	<b>TRANSFERENCIAS, ASIGNACIONES, SUBSIDIOS Y OTRAS AYUDAS</b>	\$ 21,217,000	\$ 29,000,000	37%
91	Transferencias internas y asignaciones al Sector Público	\$ 24,734	\$ 104,768	324%
92	Transferencias al resto del sector Público	\$ -	\$ -	#DIV/0!
93	Subsidios y subvenciones	\$ -	\$ -	#DIV/0!
94	Ayudas sociales	\$ -	\$ -	#DIV/0!
95	Pensiones y jubilaciones	\$ 24,734	\$ 104,768	324%
96	Transferencias a Fideicomisos, mandatos y análogos	\$ -	\$ -	#DIV/0!
001	<b>OTROS INGRESOS Y BENEFICIOS</b>	\$ -	\$ -	#DIV/0!
100	Ingresos financieros	\$ -	\$ -	#DIV/0!
200	Diferencias por tipo de cambio a favor, en efectivo y equivalentes	\$ -	\$ -	#DIV/0!
300	Otros ingresos y beneficios varios	\$ -	\$ -	#DIV/0!
002	<b>INGRESOS DERIVADOS DE FINANCIAMIENTO</b>	\$ -	\$ -	#DIV/0!
01	Endeudamiento interno	\$ -	\$ -	#DIV/0!
<b>Total de Ingresos</b>		\$ 105,710,180	\$ 120,866,016	14.34%

TI	Descripción	Estimación	%
1	INGRESOS DE GESTIÓN	19,212,038	15.90%
2	PARTICIPACIONES, APORTACIONES, TRANSFERENCIAS, ASIGNACIONES, SUBSIDIOS Y OTRAS AYUDAS	101,653,978	84.10%
3	OTROS INGRESOS	0	0.00%
<b>Suma</b>		<b>120,866,016</b>	<b>100.00%</b>



FF	Descripción	Estimación	%
100	RECURSOS FISCALES	19,316,806	15.98%
200	FINANCIAMIENTOS INTERNOS	-	0.00%
400	INGRESOS PROPIOS	-	0.00%
500	RECURSOS FEDERALES	92,277,813	76.35%
600	RECURSOS ESTATALES	9,271,397	7.67%
700	OTROS RECURSOS	-	0.00%
<b>Suma</b>		<b>120,866,016</b>	<b>100.00%</b>



# Informe de Situación Hacendaria Egresos - 2015

Entidad Pública: San Miguel el Alto, Jalisco

CONCEPTOS		EJERCICIO 2014	ESTIMACIÓN 2015	VARIACIÓN 2014 - 2015
<b>EGRESOS</b>				
<b>1000</b>	<b>SERVICIOS PERSONALES</b>			
1100	Remuneraciones al Personal de Carácter Permanente	\$ 39,863,763	\$ 45,062,485	1E%
1200	Remuneraciones al Personal de Carácter Transitorio	\$ 28,511,448	\$ 31,825,128	12%
1300	Remuneraciones Adicionales Especiales	\$ 1,894,384	\$ 1,549,357	-18%
1400	Seguridad Social	\$ 4,179,333	\$ 4,917,173	18%
1500	Otras Prestaciones Sociales y Económicas	\$ 4,700,000	\$ 5,295,000	13%
1600	Previsiones	\$ 578,598	\$ 1,475,827	155%
1700	Pago Estímulos a Servidores Públicos		\$ -	# DIV/0
<b>2000</b>	<b>MATERIALES Y SUMINISTROS</b>			
2100	Materiales de Administración, Emisión de Documentos y Artículos Oficiales	\$ 8,778,000	\$ 11,269,681	28%
2200	Alimentos y Autensilios	\$ 802,000	\$ 902,398	13%
2300	Materias Primas y Materiales de Producción y Comercialización	\$ 135,000	\$ 269,353	100%
2400	Materiales y Artículos de Construcción y de Reparación		\$ -	# DIV/0
2500	Productos Químicos, Farmacéuticos y de Laboratorio	\$ 1,502,000	\$ 1,972,400	31%
2600	Combustibles, Lubrificantes y Aditivos	\$ 290,000	\$ 412,150	42%
2700	Vestuario, Blancos, Prendas de Protección y Artículos Deportivos	\$ 4,900,000	\$ 6,037,180	23%
2800	Materiales y Suministros de Seguridad	\$ 374,000	\$ 535,750	43%
2900	Herramientas, Refacciones y Accesorios Menores	\$ 175,000	\$ 125,450	-28%
<b>3000</b>	<b>SERVICIOS GENERALES</b>			
3100	Servicios Básicos	\$ 14,105,000	\$ 16,125,880	14%
3200	Servicios de Arrendamiento	\$ 4,535,000	\$ 4,831,400	7%
3300	Servicios Profesionales, Científicos, Técnicos y Otros Servicios	\$ 475,000	\$ 766,608	61%
3400	Servicios Financieros, Bancarios y Comerciales	\$ 1,220,000	\$ 1,287,810	6%
3500	Servicios de Instalación, Reparación, Mantenimiento y Conservación	\$ 713,000	\$ 875,000	23%
3600	Servicios de Comunicación Social y Publicidad	\$ 3,000,000	\$ 3,012,000	0%
3700	Servicios de Traslado y Viáticos	\$ 250,000	\$ 262,500	5%
3800	Servicios Oficiales	\$ 250,000	\$ 262,500	5%
3900	Otros Servicios Generales	\$ 2,550,000	\$ 3,277,500	29%
<b>4000</b>	<b>TRANSFERENCIAS, ASIGNACIONES, SUBSIDIOS Y OTRAS AYUDAS</b>			
4100	Transferencias Internas y Asignaciones al Sector Público	\$ 3,914,000	\$ 4,096,860	5%
4200	Transferencias al Resto del Sector Público		\$ -	# DIV/0
4300	Susbsidios y Subvenciones	\$ 2,184,000	\$ 2,304,000	5%
4400	Ayudas Sociales		\$ -	# DIV/0
4500	Pensiones y Jubilaciones	\$ 1,640,000	\$ 1,722,060	5%
4600	Transferencias a Fideicomisos, Mandatos y Análogos	\$ 90,000	\$ 70,800	-21%
4700	Transferencias a la Seguridad Social		\$ -	# DIV/0
4800	Donativos		\$ -	# DIV/0
4900	Transferencias al Exterior		\$ -	# DIV/0
<b>5000</b>	<b>BIENES MUEBLES, INMUEBLES E INTANGIBLES</b>			
5100	Mobiliario y Equipo de Administración	\$ 1,967,355	\$ 1,843,536	-6%
5200	Mobiliario y Equipo Educativo y Recreativo	\$ 343,584	\$ 377,076	10%
5300	Equipo e Instrumental Médico y de Laboratorio	\$ 150,000	\$ 181,500	21%
5400	Vehículos y Equipo de Transporte		\$ -	# DIV/0
5500	Equipo de Defensa y Seguridad	\$ 500,000	\$ 415,000	-17%
5600	Maquinaria, Otros Equipos y Herramientas	\$ 350,000	\$ 266,250	-24%
5700	Activos Biológicos	\$ 473,771	\$ 447,760	-5%
5800	Bienes Inmuebles		\$ -	# DIV/0
5900	Activos Intangibles		\$ -	# DIV/0
<b>6000</b>	<b>INVERSIÓN PÚBLICA</b>			
6100	Obra Pública en Bienes de Dominio Público	\$ 150,000	\$ 156,000	4%
6200	Obra Pública en Bienes de Dominio Propios	\$ 31,992,530	\$ 37,681,360	18%
6300	Proyectos Productivos y Acciones de Fomento	\$ 25,242,530	\$ 25,781,360	2%
6400	Proyectos Productivos y Acciones de Fomento	\$ 6,750,000	\$ 11,900,000	76%
<b>7000</b>	<b>INVERSIONES FINANCIERAS Y OTRAS PROVISIONES</b>			
7100	Inversiones para el Fomento de Actividades Productivas		\$ -	# DIV/0
7200	Acciones y Participaciones de Capital		\$ -	# DIV/0
7300	Compra de Títulos y Valores		\$ -	# DIV/0
7400	Concesión de Préstamos		\$ -	# DIV/0
7500	Inversiones en Fideicomisos, Mandatos y Otros Análogos		\$ -	# DIV/0
7600	Otras Inversiones Financieras		\$ -	# DIV/0
7900	Provisiones para Contingencias y Otras Erogaciones Especiales		\$ -	# DIV/0
<b>8000</b>	<b>PARTICIPACIONES Y APORTACIONES</b>			
9000	DEUDA PÚBLICA			
9100	Amortización de la Deuda Pública	\$ 5,091,532	\$ 4,786,164	-6%
9200	Intereses de la Deuda Pública	\$ 3,291,487	\$ 3,129,948	-5%
9300	Comisiones de la Deuda Pública	\$ 1,800,045	\$ 1,656,216	-8%
9400	Gastos de la Deuda Pública		\$ -	# DIV/0
9500	Costo por Coberturas		\$ -	# DIV/0
9900	Adeudados de Ejercicios Fiscales Anteriores (ADEFAS)		\$ -	# DIV/0
<b>Total de Egresos</b>		<b>\$ 105,710,180</b>	<b>\$ 120,866,016</b>	<b>14.34%</b>

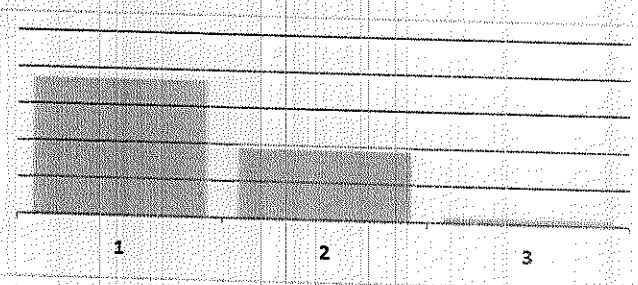


# Informe de Situación Hacendaria Egresos - 2015

Entidad Pública: San Miguel el Alto, Jalisco

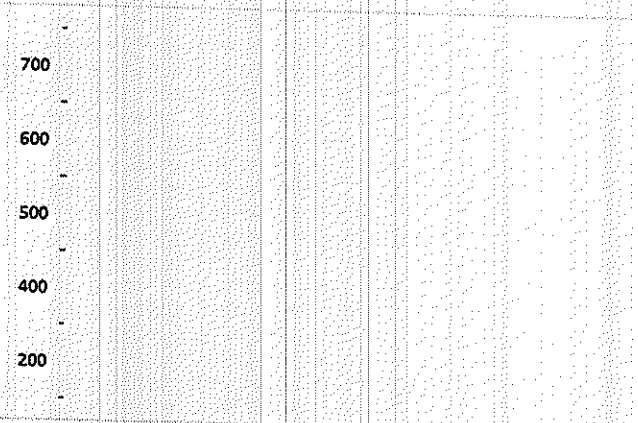
## Clasificación por tipo de gasto (CTG)

TG	Descripción	Estimación	%
1	GASTO CORRIENTE	76,554,906	63.34%
2	GASTO DE CAPITAL	39,524,946	32.70%
3	AMORTIZACIÓN DE LA DEUDA Y DISMINUCIÓN DE PASIVOS	4,786,164	3.96%
<i>Suma</i>		<i>120,866,016</i>	<i>100.00%</i>



## Clasificación por Fuente de Financiamiento (CFF)

FF	Descripción	Estimación	%
200	FINANCIAMIENTOS INTERNOS	-	0.00%
400	INGRESOS PROPIOS	65,836,747	54.47%
500	RECURSOS FEDERALES	47,529,269	39.32%
600	RECURSOS ESTATALES	7,500,000	6.21%
700	OTROS RECURSOS	-	0.00%
<i>Suma</i>		<i>120,866,016</i>	<i>100.00%</i>



Estimación de Ingresos por Clasificación por Rubro de Ingresos y Ley de Ingresos Municipal - 2015

Entidad Pública: San Miguel el Alto, Jalisco

CRI/II	DESCRIPCIÓN	INGRESO ESTIMADO ANUAL	ENERO	FEBRERO	MARZO	ABRIL	MAYO	JUNIO	JULIO	AGOSTO	SEPTIEMBRE	OCTUBRE	NOVIEMBRE	DICIEMBRE
1	IMPUESTOS	10,985,924	3,265,000	2,186,450	589,071	471,191	549,073	453,045	976,251	599,907	578,891	515,432	475,611	326,002
11	IMPUESTOS SOBRE LOS INGRESOS	966,000	130,000	130,000	67,600	67,600	67,600	67,600	67,600	67,600	67,600	97,600	67,600	67,600
11100	Impuestos sobre espectáculos públicos	966,000	130,000	130,000	67,600	67,600	67,600	67,600	67,600	67,600	67,600	97,600	67,600	67,600
11110	Función de circo y espectáculos de circo	0												
11120	Conciertos, presentación de artistas, conciertos, audiciones musicales, funciones de box, lucha libre, fútbol, básquetbol, beisbol y otros espectáculos deportivos.	0												
11130	Luchas de gallos, palenques, carreras de caballos y similares	966,000	130,000	130,000	67,600	67,600	67,600	67,600	67,600	67,600	67,600	97,600	67,600	67,600
11140	Eventos y espectáculos deportivos	0												
11150	Espectáculos culturales, teatros, ballet, ópera y taurinos	0												
11160	Espectáculos taurinos y ecuestres	0												
11170	Otros espectáculos públicos	0												
12	IMPUESTOS SOBRE EL PATRIMONIO	9,694,803	3,092,178	2,029,089	500,314	386,978	455,230	346,743	879,725	467,401	497,728	406,682	380,879	251,856
12100	Impuesto predial	5,782,462	2,763,008	1,797,432	405,372	187,043	128,405	94,086	82,941	77,319	72,388	73,943	54,828	45,697
12110	Predios rústicos	2,405,696	1,029,709	765,295	267,576	24,159	71,808	60,700	35,875	47,415	34,907	25,299	23,695	19,258
12120	Predios urbanos	3,376,766	1,733,299	1,032,137	137,796	162,884	56,597	33,386	47,066	29,904	37,481	48,644	31,133	26,439
12200	Impuesto sobre transmisiones patrimoniales	3,909,341	328,670	231,457	94,642	199,435	326,325	252,457	796,484	389,582	425,340	332,739	326,051	206,159
12210	Adquisición de departamentos, viviendas y casas para habitación	3,845,924	328,670	231,457	94,642	199,435	310,969	232,379	796,484	374,180	425,340	332,739	313,470	206,159
12220	Regularización de terrenos	63,417					15,356	20,078		15,402			12,581	
12300	Impuestos sobre negocios jurídicos	3,000	500	200	300	500	500	200	300	500	0	0	0	0
12310	Construcción de inmuebles	0												
12320	Reconstrucción de inmuebles	3,000	500	200	300	500	500	200	300	500				
17	Ampliación de inmuebles	0												
13	IMPUESTO SOBRE LA PRODUCCIÓN, EL CONSUMO Y LAS TRANSACCIONES	0	0	0	0	0	0	0	0	0	0	0	0	0
14	IMPUESTOS AL COMERCIO EXTERIOR	0	0	0	0	0	0	0	0	0	0	0	0	0
15	IMPUESTOS SOBRE NÓMINAS Y ASIMILABLES	0	0	0	0	0	0	0	0	0	0	0	0	0
16	IMPUESTOS ECOLÓGICOS	0	0	0	0	0	0	0	0	0	0	0	0	0
17	ACCESORIOS DE LOS IMPUESTOS	324,986	42,822	27,361	21,157	16,613	26,243	38,567	28,926	64,906	13,563	11,150	27,132	6,546
17100	Recargos	230,504	26,499	21,793	18,688	11,286	21,687	35,405	27,621	33,147	10,645	10,587	8,736	4,410
17110	Falta de pago	230,504	26,499	21,793	18,688	11,286	21,687	35,405	27,621	33,147	10,645	10,587	8,736	4,410
17200	Multas	1,197	1,197	0	0	0	0	0	0	0	0	0	0	0
17210	Infracciones	1,197	1,197											

# Estimación de Ingresos por Clasificación por Rubro de Ingresos y Ley de Ingresos Municipal - 2015

Entidad Pública: San Miguel el Alto, Jalisco

CRI/II	DESCRIPCIÓN	INGRESO ESTIMADO ANUAL	ENERO	FEBRERO	MARZO	ABRIL	MAYO	JUNIO	JULIO	AGOSTO	SEPTIEMBRE	OCTUBRE	NOVIEMBRE	DICIEMBRE
17300	Intereses	0	0	0	0	0	0	0	0	0	0	0	0	0
17310	Plazo de créditos fiscales	0												
17400	Gastos de ejecución y de embargo	93,285	15,126	5,568	2,469	5,327	4,556	3,162	1,305	31,759	2,918	563	18,396	2,136
17410	Gastos de notificación	17,666	3,478	2,074	2,469	1,645	963	676	1,305	1,580	926	563	1,260	727
17420	Gastos de embargo	0												
17490	Otros gastos del procedimiento	75,619	11,648	3,494		3,682	3,593	2,486		30,179	1,992		17,136	1,409
1	Otros no especificados	0	0	0	0	0	0	0	0	0	0	0	0	0
17990	Otros accesorios	0												
18	OTROS IMPUESTOS	135	0	0	0	0	0	135	0	0	0	0	0	0
18100	Impuestos extraordinarios	135	0	0	0	0	0	135	0	0	0	0	0	0
18110	Impuestos extraordinarios	0												
18120	Otros impuestos	135						135						
2	CUOTAS Y APORTACIONES DE SEGURIDAD SOCIAL	0	0	0	0	0	0	0	0	0	0	0	0	0
21	APORTACIONES PARA FONDOS DE VIVIENDA	0	0	0	0	0	0	0	0	0	0	0	0	0
22	CUOTAS PARA EL SEGURO SOCIAL	0	0	0	0	0	0	0	0	0	0	0	0	0
23	CUOTAS DE AHORRO PARA EL RETIRO	0	0	0	0	0	0	0	0	0	0	0	0	0
24	OTRAS CUOTAS Y APORTACIONES PARA LA SEGURIDAD SOCIAL	0	0	0	0	0	0	0	0	0	0	0	0	0
25	ACCESORIOS	0	0	0	0	0	0	0	0	0	0	0	0	0
3	CONTRIBUCIONES DE MEJORAS	0	0	0	0	0	0	0	0	0	0	0	0	0
31	CONTRIBUCIÓN DE MEJORAS POR OBRAS PÚBLICAS	0	0	0	0	0	0	0	0	0	0	0	0	0
31100	Contribuciones de mejoras	0	0	0	0	0	0	0	0	0	0	0	0	0
31	Contribuciones de mejoras por obras públicas	0												
4	DERECHOS	3,556,103	333,710	450,241	314,279	438,744	255,152	199,230	253,075	299,114	266,566	233,115	263,386	249,490
41	DERECHOS POR EL USO, GOCE, APROVECHAMIENTO O EXPLOTACIÓN DE BIENES DE DOMINIO PÚBLICO	564,280	60,400	55,967	34,826	62,153	44,069	44,067	46,405	37,802	49,904	47,339	40,060	41,288
41100	Uso del plso	307,405	30,088	26,285	23,324	38,899	28,065	22,485	22,155	20,949	17,870	27,556	19,240	30,489
41110	Estacionamientos exclusivos	1,680		1,680										
41120	Puestos permanentes y eventuales	74,780	4,308	5,150	3,210	9,249	7,858	4,214	3,578	2,350	1,845	9,786	3,541	19,691
41130	Actividades comerciales e industriales	230,945	25,780	19,455	20,114	29,650	20,207	18,271	18,577	18,599	16,025	17,770	15,699	10,798
41140	Espectáculos y diversiones públicas	0												
41190	Otros fines o actividades no previstos	0												

Estimación de Ingresos por Clasificación por Rubro de Ingresos y Ley de Ingresos Municipal - 2015

Entidad Pública: San Miguel el Alto, Jalisco

CRI/II	DESCRIPCIÓN	INGRESO ESTIMADO ANUAL	ENERO	FEBRERO	MARZO	ABRIL	MAYO	JUNIO	JULIO	AGOSTO	SEPTIEMBRE	OCTUBRE	NOVIEMBRE	DICIEMBRE
41200	Estacionamientos	18,079	18,079	0	0	0	0	0	0	0	0	0	0	0
41210	Concesión de estacionamientos	18,079	18,079											
41300	De los Cementerios de dominio público	132,512	9,009	18,018	6,007	9,009	12,012	15,015	9,009	10,415	18,204	10,700	7,541	7,575
41310	Lotes uso perpetuidad y temporal	0												
41320	Mantenimiento	83,943	5,897	11,794	3,932	5,897	7,862	9,828	5,897	6,635	9,138	4,568	5,586	6,909
41330	Venta de gavetas a perpetuidad	48,569	3,112	6,224	2,075	3,112	4,150	5,187	3,112	3,778	9,066	6,132	1,955	666
41400	Otros	0												
41400	Uso, goce, aprovechamiento o explotación de otros bienes de dominio público	106,284	3,224	11,664	5,495	14,245	3,992	6,567	15,241	6,440	13,830	9,083	13,279	3,224
41410	Arrendamiento o concesión de locales en mercados	106,284	3,224	11,664	5,495	14,245	3,992	6,567	15,241	6,440	13,830	9,083	13,279	3,224
41420	Arrendamiento o concesión de kioscos en plazas y jardines	0												
41430	Arrendamiento o concesión de escusados y baños	0												
41440	Arrendamiento de inmuebles para anuncios	0												
41490	Otros arrendamientos o concesiones de bienes	0												
42	DERECHOS A LOS HIDROCARBUROS	0	0	0	0	0	0	0	0	0	0	0	0	0
43	DERECHOS POR PRESTACIÓN DE SERVICIOS	2,946,375	272,765	377,674	278,910	374,941	208,921	154,716	201,904	253,575	215,415	181,220	221,334	205,000
43001	Licencias y permisos de giros	616,811	82,400	181,739	97,283	138,164	18,758	5,936	33,910	13,594	10,806	13,651	12,939	7,631
43010	Licencias, permisos o autorización de giros con venta de bebidas alcohólicas	233,238	68,250	46,454	37,396	41,538	8,910	2,085	10,330	3,100	4,172	5,137	2,086	3,780
43011	Licencias, permisos o autorización de giros con servicios de bebidas alcohólicas	376,754	13,650	133,966	59,387	96,126	9,348	3,351	23,080	9,994	6,134	8,014	10,353	3,351
43012	Licencias, permisos o autorización de otros conceptos distintos a los anteriores giros con bebidas alcohólicas	819		819										
43013	Permiso para el funcionamiento de horario extraordinario	6,000	500	500	500	500	500	500	500	500	500	500	500	500
43002	Licencias y permisos para anuncios	39,717	2,398	400	0	11,698	284	33	0	0	13,628	79	10,812	385
43020	Licencias y permisos de anuncios permanentes	38,806	2,100			11,698	284				13,628		10,812	284
43021	Licencias y permisos de anuncios eventuales	500	200	300										
43022	Licencias y permisos de anuncio distintos a los anteriores	411	98	100				33				79		101
43003	Licencias de construcción, reconstrucción, reparación o demolición de obras	191,972	19,183	12,030	11,014	25,430	12,205	16,156	12,703	18,888	16,881	16,053	13,761	17,668
43030	Licencias de construcción	174,354	17,644	10,591	9,625	23,941	10,616	14,593	11,031	17,445	15,681	14,681	11,031	17,475
43031	Licencias para demolición	1,816	189	189	189	189	189	141	172	193		172		193
43032	Licencias para remodelación	2,600	300	200	150	250	350	400	450	200	150	150		
43033	Licencias para reconstrucción, reestructuración o adaptación	13,202	1,050	1,050	1,050	1,050	1,050	1,022	1,050	1,050	1,050	1,050	2,730	
43034	Licencias para ocupación provisional en la vía pública	0												

# Estimación de Ingresos por Clasificación por Rubro de Ingresos y Ley de Ingresos Municipal - 2015

Entidad Pública: San Miguel el Alto, Jalisco

CR/II	DESCRIPCIÓN	INGRESO ESTIMADO ANUAL	ENERO	FEBRERO	MARZO	ABRIL	MAYO	JUNIO	JULIO	AGOSTO	SEPTIEMBRE	OCTUBRE	NOVIEMBRE	DICIEMBRE
43035	Licencias para movimientos de tierras	0												
43039	Licencias similares no previstas en las anteriores	0												
43004	<b>Alineamiento, designación de número oficial e inspección</b>	<b>8,856</b>	<b>720</b>	<b>687</b>	<b>420</b>	<b>1,560</b>	<b>1,664</b>	<b>720</b>	<b>540</b>	<b>720</b>	<b>480</b>	<b>525</b>	<b>387</b>	<b>433</b>
43040	Alineamiento	207		207										
43041	Designación de número oficial	8,649	720	480	420	1,560	1,664	720	540	720	480	525	387	433
43042	Inspección de valor sobre inmuebles	0												
	Otros servicios similares	0												
43005	<b>Licencias de cambio de régimen de propiedad y urbanización</b>	<b>303,149</b>	<b>23,465</b>	<b>33,688</b>	<b>41,947</b>	<b>40,844</b>	<b>25,794</b>	<b>18,550</b>	<b>9,902</b>	<b>11,513</b>	<b>25,063</b>	<b>26,041</b>	<b>30,862</b>	<b>15,480</b>
43050	Licencia de cambio de régimen de propiedad	33,942	1,365	1,278	426	5,434	5,337	426	1,161	5,166	7,763	1,260	3,717	609
43051	Licencia de urbanización	269,207	22,100	32,410	41,521	35,410	20,457	18,124	8,741	6,347	17,300	24,781	27,145	14,871
43052	Peritaje, dictamen e inspección de carácter extraordinario	0												
43006	<b>Servicios por obras</b>	<b>3,390</b>	<b>169</b>	<b>0</b>	<b>1,030</b>	<b>0</b>	<b>1,052</b>	<b>141</b>	<b>236</b>	<b>0</b>	<b>263</b>	<b>0</b>	<b>357</b>	<b>142</b>
43060	Medición de terrenos	0												
43061	Autorización para romper pavimento, banquetas o machuelas	3,390	169		1,030		1,052	141	236		263		357	142
43062	Autorización para construcciones de infraestructura en la vía pública	0												
43007	<b>Servicios de sanidad</b>	<b>55,866</b>	<b>4,425</b>	<b>5,751</b>	<b>4,761</b>	<b>6,959</b>	<b>5,962</b>	<b>4,827</b>	<b>6,106</b>	<b>3,533</b>	<b>2,343</b>	<b>3,969</b>	<b>3,799</b>	<b>3,381</b>
43070	Inhumaciones y reinhumaciones	52,066	4,259	5,678	3,123	6,815	5,962	4,827	5,962	3,123	2,271	3,969	2,696	3,381
43071	Exhumaciones	931	216	73		144			144	72	72		210	
43072	Servicio de cremación	338								338				
43073	Traslado de cadáveres fuera del municipio	2,531			1,638								893	
43008	<b>Servicio de limpieza, recolección, traslado, tratamiento y disposición final de residuos</b>	<b>7,550</b>	<b>352</b>	<b>352</b>	<b>3,680</b>	<b>351</b>	<b>352</b>	<b>352</b>	<b>352</b>	<b>351</b>	<b>352</b>	<b>352</b>	<b>352</b>	<b>352</b>
43009	Recolección y traslado de basura, desechos o desperdicios no peligrosos	7,550	352	352	3,680	351	352	352	352	351	352	352	352	352
43081	Recolección y traslado de basura, desechos o desperdicios peligrosos	0												
43082	Limpieza de lotes baldíos, jardines, prados, banquetas y similares	0												
43083	Servicio exclusivo de camiones de aseo	0												
43084	Por utilizar tiraderos y rellenos sanitarios del municipio	0												
43089	Otros servicios similares	0												
43009	<b>Agua potable y alcantarillado</b>	<b>0</b>	<b>0</b>	<b>0</b>	<b>0</b>	<b>0</b>	<b>0</b>	<b>0</b>	<b>0</b>	<b>0</b>	<b>0</b>	<b>0</b>	<b>0</b>	<b>0</b>
43090	Servicio doméstico	0												
43091	Servicio no doméstico	0												

# Estimación de Ingresos por Clasificación por Rubro de Ingresos y Ley de Ingresos Municipal - 2015

Entidad Pública: San Miguel el Alto, Jalisco

CRI/LI	DESCRIPCIÓN	INGRESO ESTIMADO ANUAL	ENERO	FEBRERO	MARZO	ABRIL	MAYO	JUNIO	JULIO	AGOSTO	SEPTIEMBRE	OCTUBRE	NOVIEMBRE	DICIEMBRE
43092	Predios baldíos	0												
43093	Servicios en localidades	0												
43094	20% para el saneamiento de las aguas residuales	0												
43095	2% o 3% para la infraestructura básica existente	0												
43096	Aprovechamiento de la infraestructura básica existente	0												
43097	Conexión o reconexión al servicio	0												
<b>4</b>	<b>Rastro</b>	<b>652,457</b>	<b>55,921</b>	<b>52,276</b>	<b>49,858</b>	<b>54,548</b>	<b>50,667</b>	<b>44,394</b>	<b>52,757</b>	<b>73,023</b>	<b>51,893</b>	<b>49,487</b>	<b>60,638</b>	<b>56,995</b>
43110	Autorización de matanza	435,931	37,088	35,581	34,373	36,197	33,208	30,945	34,524	46,972	34,650	29,988	44,930	37,475
43120	Autorización de salida de animales del rastro para envíos fuera del municipio	0												
43121	Autorización de la introducción de ganado al rastro en horas extraordinarias	0												
43122	Sello de inspección sanitario	32,633	3,372	2,637	2,480	2,453	2,500	2,169	2,674	3,621	2,211	2,982	2,436	3,098
43123	Acarreo de carnes en camiones del municipio	183,893	15,461	14,058	13,005	15,898	14,959	11,280	15,559	22,430	15,032	16,517	13,272	16,422
43124	Servicios de matanza en el rastro municipal	0												
43125	Venta de productos obtenidos en el rastro	0												
43190	Otros servicios prestados por el rastro municipal	0												
<b>43200</b>	<b>Registro civil</b>	<b>0</b>	<b>0</b>	<b>0</b>	<b>0</b>	<b>0</b>	<b>0</b>	<b>0</b>	<b>0</b>	<b>0</b>	<b>0</b>	<b>0</b>	<b>0</b>	<b>0</b>
43210	Servicios en oficina fuera del horario	0												
43211	Servicios a domicilio	0												
43212	Anotaciones e inserciones en actas	0												
<b>43300</b>	<b>Certificaciones</b>	<b>859,505</b>	<b>67,786</b>	<b>72,402</b>	<b>53,866</b>	<b>77,503</b>	<b>62,530</b>	<b>43,979</b>	<b>59,878</b>	<b>114,718</b>	<b>79,402</b>	<b>57,708</b>	<b>75,054</b>	<b>94,679</b>
43310	Expedición de certificados, certificaciones, constancias o copias certificadas	832,545	64,548	71,351	51,765	71,162	59,206	42,900	59,878	113,548	77,172	56,637	71,232	93,146
43311	Extractos de actas	444									129			315
43312	Dictámenes de trazo, uso y destino	26,516	3,238	1,051	2,101	6,341	3,324	1,079		1,170	2,101	1,071	3,822	1,218
<b>43400</b>	<b>Servicios de catastro</b>	<b>207,102</b>	<b>15,896</b>	<b>18,349</b>	<b>15,051</b>	<b>17,884</b>	<b>29,653</b>	<b>19,628</b>	<b>25,520</b>	<b>17,235</b>	<b>14,304</b>	<b>13,355</b>	<b>12,373</b>	<b>7,854</b>
43410	Copias de planos	4,767	420	391	981	237	929	491				336	194	788
43420	Certificaciones catastrales	65,772	5,697	6,633	4,047	6,441	7,056	4,190	7,638	5,664	5,776	5,166	5,912	1,552
43421	Informes catastrales	18,403	1,365	1,240	1,346	1,630	1,985	1,098	1,701	1,444	1,524	1,871	1,533	1,666
43422	Deslindes catastrales	2,478	310	618	310		310	310			310		310	
43423	Dictámenes catastrales	913				440								473
43424	Revisión y autorización de avalúos	114,769	8,104	9,467	8,367	9,136	19,373	13,539	16,181	10,127	6,694	5,982	4,424	3,375
<b>44</b>	<b>OTROS DERECHOS</b>	<b>0</b>	<b>0</b>	<b>0</b>	<b>0</b>	<b>0</b>	<b>0</b>	<b>0</b>	<b>0</b>	<b>0</b>	<b>0</b>	<b>0</b>	<b>0</b>	<b>0</b>

# Estimación de ingresos por Clasificación por Rubro de Ingresos y Ley de Ingresos Municipal - 2015

Entidad Pública: San Miguel el Alto, Jalisco

CR/II	DESCRIPCIÓN	INGRESO ESTIMADO ANUAL	ENERO	FEBRERO	MARZO	ABRIL	MAYO	JUNIO	JULIO	AGOSTO	SEPTIEMBRE	OCTUBRE	NOVIEMBRE	DICIEMBRE
44100	Derechos no especificados	0	0	0	0	0	0	0	0	0	0	0	0	0
44120	Servicios prestados en horas hábiles	0												
44130	Servicios prestados en horas inhábiles	0												
44140	Solicitudes de información	0												
44150	Servicios médicos	0												
44190	Otros servicios no especificados	0												
	<b>ACCESORIOS DE LOS DERECHOS</b>	<b>45,448</b>	<b>545</b>	<b>16,600</b>	<b>543</b>	<b>1,650</b>	<b>2,162</b>	<b>447</b>	<b>4,766</b>	<b>7,737</b>	<b>1,247</b>	<b>4,557</b>	<b>1,992</b>	<b>3,202</b>
45100	Recargos	24,764	545	113	340	1,650	2,095	447	3,828	6,660	1,062	3,696	1,309	3,018
45110	Falta de pago	24,764	545	113	340	1,650	2,095	447	3,828	6,660	1,062	3,696	1,309	3,018
45200	Multas	20,684	0	16,487	203	0	66	0	938	1,077	185	861	683	184
45210	Infracciones	20,684	0	16,487	203	0	66	0	938	1,077	185	861	683	184
45300	Intereses	0	0	0	0	0	0	0	0	0	0	0	0	0
45310	Plazo de créditos fiscales	0												
45400	Gastos de ejecución y de embargo	0	0	0	0	0	0	0	0	0	0	0	0	0
45410	Gastos de notificación	0												
45420	Gastos de embargo	0												
45430	Otros gastos del procedimiento	0												
45990	Otros no especificados	0	0	0	0	0	0	0	0	0	0	0	0	0
45999	Otros accesorios	0												
<b>5</b>	<b>PRODUCTOS</b>	<b>560,391</b>	<b>128,746</b>	<b>118,480</b>	<b>83,536</b>	<b>108,603</b>	<b>31,108</b>	<b>16,186</b>	<b>17,862</b>	<b>13,894</b>	<b>7,102</b>	<b>16,611</b>	<b>6,279</b>	<b>11,994</b>
<b>51</b>	<b>PRODUCTOS DE TIPO CORRIENTE</b>	<b>559,956</b>	<b>128,746</b>	<b>118,480</b>	<b>83,536</b>	<b>108,269</b>	<b>31,007</b>	<b>16,186</b>	<b>17,862</b>	<b>13,884</b>	<b>7,102</b>	<b>16,611</b>	<b>6,279</b>	<b>11,994</b>
51	Uso, goce, aprovechamiento o explotación de bienes de dominio privado	0	0	0	0	0	0	0	0	0	0	0	0	0
51120	Arrendamiento o concesión de locales en mercados	0												
51130	Arrendamiento o concesión de kioscos en plazas y jardines	0												
51140	Arrendamiento o concesión de escusados y baños	0												
51150	Arrendamiento de inmuebles para anuncios	0												
51190	Otros arrendamientos o concesiones de bienes	0												
51200	Cementerios de dominio privado	0	0	0	0	0	0	0	0	0	0	0	0	0
51210	Lotes uso perpetuidad y temporal	0												
51220	Mantenimiento	0												

# Estimación de Ingresos por Clasificación por Rubro de Ingresos y Ley de Ingresos Municipal - 2015

Entidad Pública: San Miguel el Alto, Jalisco

CR/II	DESCRIPCIÓN	INGRESO ESTIMADO ANUAL	ENERO	FEBRERO	MARZO	ABRIL	MAYO	JUNIO	JULIO	AGOSTO	SEPTIEMBRE	OCTUBRE	NOVIEMBRE	DICEMBRE
51230	Venta de gavetas o perpetuidad	0												
51290	Otras	0												
<b>51990</b>	<b>Productos diversos</b>	<b>559,956</b>	<b>128,746</b>	<b>118,480</b>	<b>83,536</b>	<b>108,269</b>	<b>31,007</b>	<b>16,186</b>	<b>17,862</b>	<b>13,884</b>	<b>7,102</b>	<b>16,611</b>	<b>6,279</b>	<b>11,994</b>
51991	Formas y ediciones impresos	559,956	128,746	118,480	83,536	108,269	31,007	16,186	17,862	13,884	7,102	16,611	6,279	11,994
51992	Calcomanías, credenciales, placas, escudos y otros medios de identificación	0												
51993	Depósito de vehículos	0												
51995	Explotación de bienes municipales de dominio privado	0												
51995	Productos o utilidades de talleres y centros de trabajo	0												
51996	Venta de esquilmos, productos de aparcería, desechos y basuras	0												
51997	Venta de productos procedentes de viveros y jardines	0												
51998	Por proporcionar información en documentos o elementos técnicos	0												
51999	Otros productos no especificados	0												
<b>52</b>	<b>PRODUCTOS DE CAPITAL</b>	<b>0</b>	<b>0</b>	<b>0</b>	<b>0</b>	<b>0</b>	<b>0</b>	<b>0</b>	<b>0</b>	<b>0</b>	<b>0</b>	<b>0</b>	<b>0</b>	<b>0</b>
52100	Productos de capital	0	0	0	0	0	0	0	0	0	0	0	0	0
52120	Otros no especificados	0												
<b>53</b>	<b>ACCESORIOS DE LOS PRODUCTOS</b>	<b>435</b>	<b>0</b>	<b>0</b>	<b>0</b>	<b>334</b>	<b>101</b>	<b>0</b>	<b>0</b>	<b>0</b>	<b>0</b>	<b>0</b>	<b>0</b>	<b>0</b>
53990	Otros no especificados	435	0	0	0	334	101	0	0	0	0	0	0	0
53999	Otros accesorios	435				334	101							
<b>6</b>	<b>APROVECHAMIENTOS</b>	<b>4,109,610</b>	<b>197,940</b>	<b>149,295</b>	<b>111,456</b>	<b>140,138</b>	<b>102,739</b>	<b>145,428</b>	<b>610,833</b>	<b>318,980</b>	<b>650,037</b>	<b>411,373</b>	<b>669,615</b>	<b>161,926</b>
<b>61</b>	<b>APROVECHAMIENTOS DE TIPO CORRIENTE</b>	<b>871,724</b>	<b>62,064</b>	<b>256,745</b>	<b>22,459</b>	<b>173,303</b>	<b>23,806</b>	<b>42,034</b>	<b>89,132</b>	<b>18,868</b>	<b>79,580</b>	<b>23,604</b>	<b>53,985</b>	<b>26,144</b>
61100	Incentivos derivados de la colaboración fiscal	0	0	0	0	0	0	0	0	0	0	0	0	0
61100	Incentivos de colaboración	0												
61200	Multas	349,590	56,210	48,476	15,931	28,103	16,817	21,796	83,911	16,356	12,309	17,621	13,199	18,861
61210	Infracciones	349,590	56,210	48,476	15,931	28,103	16,817	21,796	83,911	16,356	12,309	17,621	13,199	18,861
61300	Indemnizaciones	0	0	0	0	0	0	0	0	0	0	0	0	0
61310	Indemnizaciones	0												
61400	Reintegros	0	0	0	0	0	0	0	0	0	0	0	0	0
61410	Reintegros	0	0	0	0	0	0	0	0	0	0	0	0	0
61500	Aprovechamiento provenientes de obras públicas	522,134	5,854	208,269	6,528	145,200	6,989	20,238	5,221	2,512	67,271	5,983	40,786	7,283
61510	Aprovechamientos provenientes de obras públicas	522,134	5,854	208,269	6,528	145,200	6,989	20,238	5,221	2,512	67,271	5,983	40,786	7,283
61600	Aprovechamiento por participaciones derivadas de la aplicación de leyes	0	0	0	0	0	0	0	0	0	0	0	0	0



Estimación de Ingresos por Clasificación por Rubro de Ingresos y Ley de Ingresos Municipal - 2015

Entidad Pública: San Miguel el Alto, Jalisco

CRI/LI	DESCRIPCIÓN	INGRESO ESTIMADO ANUAL	ENERO	FEBRERO	MARZO	ABRIL	MAYO	JUNIO	JULIO	AGOSTO	SEPTIEMBRE	OCTUBRE	NOVIEMBRE	DICIEMBRE
61610	Aprovechamiento por participaciones derivadas de la aplicación de leyes	0												
61700	Aprovechamientos por aportaciones y cooperaciones	0	0	0	0	0	0	0	0	0	0	0	0	0
61710	Aprovechamientos por aportaciones y cooperaciones	0												
62	APROVECHAMIENTOS DE CAPITAL	0	0	0	0	0	0	0	0	0	0	0	0	0
63	OTROS APROVECHAMIENTOS	3,237,896	135,876	92,550	88,997	206,835	78,933	103,394	521,701	300,112	570,457	388,229	615,630	135,182
63990	Otros aprovechamientos	3,237,896	135,876	92,550	88,997	206,835	78,933	103,394	521,701	300,112	570,457	388,229	615,630	135,182
	Otros aprovechamientos	3,237,896	135,876	92,550	88,997	206,835	78,933	103,394	521,701	300,112	570,457	388,229	615,630	135,182
64	ACCESORIOS DE LOS APROVECHAMIENTOS	0	0	0	0	0	0	0	0	0	0	0	0	0
64990	Otros no especificados	0	0	0	0	0	0	0	0	0	0	0	0	0
64999	Otros accesorios	0												
7	INGRESOS POR VENTAS DE BIENES Y SERVICIOS	0	0	0	0	0	0	0	0	0	0	0	0	0
71	INGRESOS POR VENTAS DE MERCANCÍAS	0	0	0	0	0	0	0	0	0	0	0	0	0
72	INGRESOS POR VENTAS DE BIENES Y SERVICIOS PRODUCIDOS EN ESTABLECIMIENTO DEL GOBIERNO	0	0	0	0	0	0	0	0	0	0	0	0	0
72110	Producidos en establecimientos del gobierno	0												
73	INGRESOS POR VENTA DE BIENES Y SERVICIOS DE ORGANISMOS DESCENTRALIZADOS	0	0	0	0	0	0	0	0	0	0	0	0	0
73110	Producidos por organismos descentralizados	0												
74	INGRESOS DE OPERACIÓN DE ENTIDADES PARAESTATALES EMPRESARIALES (NO FINANCIERAS)	0	0	0	0	0	0	0	0	0	0	0	0	0
74110	Producida por entidades paraestatales empresariales (no financieras)	0												
79	INGRESOS NO COMPRENDIDOS EN LAS FRACCIONES DE LA LEY DE INGRESOS CAUSADOS EN EJERCICIOS FISCALES ANTERIORES PENDIENTES DE LIQUIDACIÓN O PAGO	0	0	0	0	0	0	0	0	0	0	0	0	0
79	Impuestos no comprendidos en las fracciones de la ley de ingresos causados en ejercicios fiscales anteriores pendientes de liquidación o pago	0		0	0	0	0	0	0	0	0	0	0	0
79120	Contribuciones de mejoras, derechos, productos y aprovechamientos no comprendidos en las fracciones de la ley de ingreso causada en ejercicios fiscales anteriores pendientes de liquidación o pago	0	0	0	0	0	0	0	0	0	0	0	0	0
8	PARTICIPACIONES Y APORTACIONES	101,549,210	7,612,170	8,934,462	10,725,510	23,062,003	8,425,337	7,707,371	9,601,843	5,923,241	5,389,423	5,374,970	4,491,575	4,301,305
81	PARTICIPACIONES	46,519,941	5,297,899	5,120,291	4,911,339	4,747,931	4,111,265	3,893,399	3,287,871	3,109,369	3,076,351	3,061,998	3,046,199	2,856,029
81100	Participaciones	46,519,941	5,297,899	5,120,291	4,911,339	4,747,931	4,111,265	3,893,399	3,287,871	3,109,369	3,076,351	3,061,998	3,046,199	2,856,029
81110	Federales	44,748,544	4,977,552	4,820,144	4,647,102	4,522,147	3,912,120	3,787,400	3,188,324	3,047,222	3,022,477	3,010,744	2,998,741	2,814,571
81120	Estatales	1,771,397	320,347	300,147	264,237	225,784	199,145	105,999	99,547	62,147	53,874	51,254	47,458	41,458
82	APORTACIONES	26,029,269	2,314,271	2,314,171	2,314,171	2,314,072	2,314,072	2,313,972	2,313,972	2,313,872	2,313,072	2,312,972	1,445,376	1,445,276
82100	Aportaciones federales	26,029,269	2,314,271	2,314,171	2,314,171	2,314,072	2,314,072	2,313,972	2,313,972	2,313,872	2,313,072	2,312,972	1,445,376	1,445,276

Estimación de Ingresos por Clasificación por Rubro de Ingresos y Ley de Ingresos Municipal - 2015

Entidad Pública: San Miguel el Alto, Jalisco

CR/II	DESCRIPCIÓN	INGRESO ESTIMADO ANUAL	ENERO	FEBRERO	MARZO	ABRIL	MAYO	JUNIO	JULIO	AGOSTO	SEPTIEMBRE	OCTUBRE	NOVIEMBRE	DICIEMBRE
82110	Del fondo de infraestructura social municipal	8,674,960	867,496	867,496	867,496	867,496	867,496	867,496	867,496	867,496	867,496	867,496		
82120	Rendimientos financieros del fondo de aportaciones para la infraestructura social	6,400	800	800	800	800	800	800	800	800				
82130	Del fondo para el fortalecimiento municipal	17,339,709	1,444,975	1,444,975	1,444,975	1,444,976	1,444,976	1,444,976	1,444,976	1,444,976	1,444,976	1,444,976	1,444,976	1,444,976
82140	Rendimientos financieros del fondo de aportaciones para el fortalecimiento municipal	8,200	1,000	900	900	800	800	700	700	600	600	500	400	300
83	CONVENIOS	29,000,000	0	1,500,000	3,500,000	16,000,000	2,000,000	1,500,000	4,000,000	500,000	0	0	0	0
83100	Convenios	29,000,000	0	1,500,000	3,500,000	16,000,000	2,000,000	1,500,000	4,000,000	500,000	0	0	0	0
	Derivados del Gobierno Federal	21,500,000		500,000	3,000,000	14,000,000	1,500,000	500,000	2,000,000					
83120	Derivados del Gobierno Estatal	0		1,000,000	500,000	2,000,000	500,000	1,000,000	2,000,000	500,000				0
83130	Otros Convenios	0												
9	TRANSFERENCIAS, ASIGNACIONES, SUBSIDIOS Y OTRAS AYUDAS	104,768	15,458	16,006	14,046	15,700	8,100	12,510	3,247	5,412	1,010	3,450	5,901	3,928
91	TRANSFERENCIAS INTERNAS Y ASIGNACIONES AL SECTOR PÚBLICO	0	0	0	0	0	0	0	0	0	0	0	0	0
91100	Transferencias internas y asignaciones al sector público	0	0	0	0	0	0	0	0	0	0	0	0	0
91110	Transferencias internas y asignaciones al sector público	0												
92	TRANSFERENCIAS AL RESTO DEL SECTOR PÚBLICO	0	0	0	0	0	0	0	0	0	0	0	0	0
93	SUBSIDIOS Y SUBVENCIONES	0	0	0	0	0	0	0	0	0	0	0	0	0
93100	Subsidio	0	0	0	0	0	0	0	0	0	0	0	0	0
93110	Subsidio	0												
93200	Subvenciones	0	0	0	0	0	0	0	0	0	0	0	0	0
93210	Subvenciones	0												
94	AYUDAS SOCIALES	104,768	15,458	16,006	14,046	15,700	8,100	12,510	3,247	5,412	1,010	3,450	5,901	3,928
94100	Donativos	104,768	15,458	16,006	14,046	15,700	8,100	12,510	3,247	5,412	1,010	3,450	5,901	3,928
94	Efectivo	104,768	15,458	16,006	14,046	15,700	8,100	12,510	3,247	5,412	1,010	3,450	5,901	3,928
94120	Especie	0												
95	PENSIONES Y JUBILACIONES	0	0	0	0	0	0	0	0	0	0	0	0	0
96	TRANSFERENCIAS A FIDEICOMISOS, MANDATOS Y ANÁLOGOS	0	0	0	0	0	0	0	0	0	0	0	0	0
96100	Transferencias	0	0	0	0	0	0	0	0	0	0	0	0	0
96110	Fideicomisos	0												
96120	Mandatos	0												
96190	Otros	0												
001	OTROS INGRESOS Y BENEFICIOS	0	0	0	0	0	0	0	0	0	0	0	0	0

# Estimación de Ingresos por Clasificación por Rubro de Ingresos y Ley de Ingresos Municipal - 2015

Entidad Pública: San Miguel el Alto, Jalisco

CR/LI	DESCRIPCIÓN	INGRESO ESTIMADO ANUAL	ENERO	FEBRERO	MARZO	ABRIL	MAYO	JUNIO	JULIO	AGOSTO	SEPTIEMBRE	OCTUBRE	NOVIEMBRE	DICIEMBRE
90100	Ingresos financieros	0	0	0	0	0	0	0	0	0	0	0	0	0
90110	Ingresos financieros	0												
90120	Otros ingresos financieros	0												
90200	Diferencias por tipo de cambio a Favor en Efectivo y Equivalentes	0	0	0	0	0	0	0	0	0	0	0	0	0
90210	Diferencias por tipo de cambio a Favor en Efectivo y Equivalentes	0												
90300	Otros ingresos y beneficios varios	0	0	0	0	0	0	0	0	0	0	0	0	0
	Otros ingresos y beneficios varios	0												
002	INGRESOS DERIVADOS DE FINANCIAMIENTO	0	0	0	0	0	0	0	0	0	0	0	0	0
01	ENDEUDAMIENTO INTERNO	0	0	0	0	0	0	0	0	0	0	0	0	0
99100	Financiamientos	0	0	0	0	0	0	0	0	0	0	0	0	0
99110	Banca oficial	0												
99120	Banca comercial	0												
99190	Otros financiamientos no especificados	0												
03	ENDEUDAMIENTO EXTERNO	0												
	<b>TOTAL DE INGRESOS</b>	<b>120,866,016</b>	<b>11,553,024</b>	<b>12,054,934</b>	<b>11,837,898</b>	<b>24,476,379</b>	<b>9,371,509</b>	<b>8,533,770</b>	<b>11,463,111</b>	<b>7,160,538</b>	<b>6,893,029</b>	<b>6,555,412</b>	<b>5,912,367</b>	<b>5,054,045</b>

# Presupuesto de Egresos por Clasificación por Objeto del Gasto en Base Mensual - 2015

Entidad Pública: San Miguel el Alto, Jalisco

COG	DESCRIPCIÓN	ANUAL	ENERO	FEBRERO	MARZO	ABRIL	MAYO	JUNIO	JULIO	AGOSTO	SEPTIEMBRE	OCTUBRE	NOVIEMBRE	DICIEMBRE
1000	SERVICIOS PERSONALES	45,062,485	3,387,042	3,087,040	3,387,042	3,720,962	3,387,041	3,277,040	3,387,040	3,087,040	4,020,961	3,427,040	3,387,040	7,507,197
1100	REMUNERACIONES AL PERSONAL DE CARÁCTER PERMANENTE	31,825,128	2,652,094	2,652,094	2,652,094	2,652,094	2,652,094	2,652,094	2,652,094	2,652,094	2,652,094	2,652,094	2,652,094	2,652,094
111	Dietas	2,752,656	229,388	229,388	229,388	229,388	229,388	229,388	229,388	229,388	229,388	229,388	229,388	229,388
112	Haberes	-	-	-	-	-	-	-	-	-	-	-	-	-
113	Sueldos base al personal permanente	29,072,472	2,422,706	2,422,706	2,422,706	2,422,706	2,422,706	2,422,706	2,422,706	2,422,706	2,422,706	2,422,706	2,422,706	2,422,706
114	Remuneraciones por adscripción laboral en el extranjero	-	-	-	-	-	-	-	-	-	-	-	-	-
1200	REMUNERACIONES AL PERSONAL DE CARÁCTER TRANSITORIO	1,549,357	129,114	129,113	129,114	129,113	129,113	129,113	129,113	129,112	129,113	129,113	129,113	129,113
121	Honorarios asimilables a salarios	734,357	61,197	61,197	61,197	61,197	61,197	61,196	61,196	61,196	61,196	61,196	61,196	61,196
122	Sueldos base al personal eventual	815,000	67,917	67,916	67,917	67,916	67,916	67,917	67,917	67,916	67,917	67,917	67,917	67,917
123	Retribuciones por servicios de carácter social	-	-	-	-	-	-	-	-	-	-	-	-	-
124	Retribución a los representantes de los trabajadores y de los patrones en la Junta de Conciliación y Arbitraje	-	-	-	-	-	-	-	-	-	-	-	-	-
1300	REMUNERACIONES ADICIONALES Y ESPECIALES	4,917,173	4,584	4,583	4,584	225,591	4,584	4,583	4,583	4,584	225,591	4,583	4,583	4,424,740
131	Primas por años de servicios efectivos prestados	-	-	-	-	-	-	-	-	-	-	-	-	-
132	Primas de vacaciones, dominical y gratificación de fin de año	4,862,173	-	-	-	221,008	-	-	-	-	221,008	-	-	4,420,157
133	Horas extraordinarias	55,000	4,584	4,583	4,584	4,583	4,584	4,583	4,583	4,584	4,583	4,583	4,583	4,583
134	Compensaciones	-	-	-	-	-	-	-	-	-	-	-	-	-
135	Sobrehaberes	-	-	-	-	-	-	-	-	-	-	-	-	-
136	Asignaciones de técnico, de mando, por comisión, de vuelo y de técnico especial	-	-	-	-	-	-	-	-	-	-	-	-	-
137	Honorarios especiales	-	-	-	-	-	-	-	-	-	-	-	-	-
138	Participaciones por vigilancia en el cumplimiento de la leyes y custodia de valores	-	-	-	-	-	-	-	-	-	-	-	-	-
1400	SEGURIDAD SOCIAL	5,295,000	591,250	291,250	591,250	291,250	591,250	291,250	591,250	291,250	591,250	291,250	591,250	291,250
141	Aportaciones de seguridad social	3,495,000	291,250	291,250	291,250	291,250	291,250	291,250	291,250	291,250	291,250	291,250	291,250	291,250
142	Aportaciones a fondos de vivienda	-	-	-	-	-	-	-	-	-	-	-	-	-
143	Aportaciones al sistema para el retiro	1,800,000	300,000	-	300,000	-	300,000	-	300,000	-	300,000	-	300,000	-
144	Aportaciones para seguros	-	-	-	-	-	-	-	-	-	-	-	-	-
1500	OTRAS PRESTACIONES SOCIALES Y ECONÓMICAS	1,475,827	10,000	10,000	10,000	422,914	10,000	200,000	10,000	10,000	422,913	350,000	10,000	10,000
151	Cuotas para el fondo de ahorro y fondo de trabajo	-	-	-	-	-	-	-	-	-	-	-	-	-
152	Indemnizaciones	650,000	10,000	10,000	10,000	10,000	10,000	200,000	10,000	10,000	10,000	350,000	10,000	10,000
153	Prestaciones y haberes de retiro	-	-	-	-	-	-	-	-	-	-	-	-	-

# Presupuesto de Egresos por Clasificación por Objeto del Gasto en Base Mensual - 2015

Entidad Pública: San Miguel el Alto, Jalisco

COG	DESCRIPCIÓN	ANUAL	ENERO	FEBRERO	MARZO	ABRIL	MAYO	JUNIO	JULIO	AGOSTO	SEPTIEMBRE	OCTUBRE	NOVIEMBRE	DICIEMBRE
154	Prestaciones contractuales	-	-	-	-	-	-	-	-	-	-	-	-	-
155	Apoyos a la capacitación de los servidores públicos	-	-	-	-	-	-	-	-	-	-	-	-	-
159	Otras prestaciones sociales y económicas	825,827	-	-	-	412,914	-	-	-	-	412,913	-	-	-
1600	<b>PREVISIONES</b>	-	-	-	-	-	-	-	-	-	-	-	-	-
161	Previsiones de carácter laboral, económica y de seguridad social	-	-	-	-	-	-	-	-	-	-	-	-	-
1700	<b>PAGO DE ESTÍMULOS A SERVIDORES PÚBLICOS</b>	-	-	-	-	-	-	-	-	-	-	-	-	-
1	Estímulos	-	-	-	-	-	-	-	-	-	-	-	-	-
172	Recompensas	-	-	-	-	-	-	-	-	-	-	-	-	-
2000	<b>MATERIALES Y SUMINISTROS</b>	11,269,681	1,022,484	1,019,463	1,010,097	897,365	863,483	916,387	868,378	927,033	1,014,069	945,340	920,614	864,373
2100	<b>MATERIALES DE ADMINISTRACIÓN, EMISIÓN DE DOCUMENTOS Y ARTÍCULOS OFICIALES</b>	902,398	85,512	75,809	72,544	69,013	68,838	74,265	65,062	68,091	69,963	79,655	95,351	78,295
211	Materiales, útiles y equipos menores de oficina	350,000	25,918	23,316	24,620	26,005	23,875	28,278	29,007	28,878	38,900	33,600	30,202	37,401
212	Materiales y útiles de impresión y reproducción	33,598	3,428	2,625	2,833	3,427	2,590	2,798	2,086	1,957	3,413	2,841	2,800	2,800
213	Material estadístico y geográfico	12,000	1,000	1,000	1,000	1,000	1,000	1,000	1,000	1,000	1,000	1,000	1,000	1,000
214	Materiales, útiles y equipos menores de tecnologías de la información y comunicaciones	30,000	2,500	2,500	2,500	2,500	2,500	2,500	2,500	2,500	2,500	2,500	2,500	2,500
215	Material impreso e información digital	94,500	7,926	6,700	9,062	9,062	6,643	6,641	5,118	7,816	4,476	10,239	14,649	6,168
216	Material de limpieza	94,500	9,240	6,168	14,649	10,239	4,298	5,118	7,816	6,641	6,643	9,062	6,700	7,926
217	Materiales y útiles de enseñanza	6,000	500	500	500	500	500	500	500	500	500	500	500	500
218	Materiales para el registro e identificación de bienes y personas	281,800	35,000	33,000	17,380	16,280	27,432	27,430	17,035	18,799	12,531	19,913	37,000	20,000
2200	<b>ALIMENTOS Y UTENSILIOS</b>	269,353	23,288	23,860	21,750	26,371	21,371	21,750	20,847	21,768	25,848	20,856	20,812	20,832
221	Productos alimenticios para personas	230,000	18,750	18,750	18,750	18,750	18,750	18,750	18,750	18,750	23,750	18,750	18,750	18,750
2	Productos alimenticios para animales	34,353	4,538	5,110	3,000	2,621	2,621	3,000	2,097	3,018	2,098	2,106	2,062	2,082
223	Utensilios para el servicio de alimentación	5,000	-	-	-	5,000	-	-	-	-	-	-	-	-
2300	<b>MATERIAS PRIMAS Y MATERIALES DE PRODUCCIÓN Y COMERCIALIZACIÓN</b>	-	-	-	-	-	-	-	-	-	-	-	-	-
231	Productos alimenticios, agropecuarios y forestales adquiridos como materia prima	-	-	-	-	-	-	-	-	-	-	-	-	-
232	Insumos textiles adquiridos como materia prima	-	-	-	-	-	-	-	-	-	-	-	-	-
233	Productos de papel, cartón e impresos adquiridos como materia prima	-	-	-	-	-	-	-	-	-	-	-	-	-
234	Combustibles, lubricantes, aditivos, carbón y sus derivados adquiridos como materia prima	-	-	-	-	-	-	-	-	-	-	-	-	-
235	Productos químicos, farmacéuticos y de laboratorio adquiridos como materia prima	-	-	-	-	-	-	-	-	-	-	-	-	-
236	Productos metálicos y a base de minerales no metálicos adquiridos como materia prima	-	-	-	-	-	-	-	-	-	-	-	-	-

# Presupuesto de Egresos por Clasificación por Objeto del Gasto en Base Mensual - 2015

Entidad Pública: San Miguel el Alto, Jalisco

COG	DESCRIPCIÓN	ANUAL	ENERO	FEBRERO	MARZO	ABRIL	MAYO	JUNIO	JULIO	AGOSTO	SEPTIEMBRE	OCTUBRE	NOVIEMBRE	DICIEMBRE
237	Productos de cuero, piel, plástico y hule adquiridos como materia prima	-												
238	Mercancías adquiridas para su comercialización	-												
239	Otros productos adquiridos como materia prima	-												
<b>2400</b>	<b>MATERIALES Y ARTÍCULOS DE CONSTRUCCIÓN Y DE REPARACIÓN</b>	<b>1,972,400</b>	<b>212,642</b>	<b>199,457</b>	<b>171,018</b>	<b>157,511</b>	<b>172,424</b>	<b>165,047</b>	<b>174,885</b>	<b>123,794</b>	<b>159,583</b>	<b>146,850</b>	<b>161,152</b>	<b>128,037</b>
241	Productos minerales no metálicos	262,500	21,877	19,586	17,633	26,033	21,054	23,100	23,928	20,986	20,744	20,856	24,828	21,875
242	Cemento y productos de concreto	575,000	55,917	49,589	50,106	54,771	61,270	59,608	72,063	26,608	56,868	38,115	23,499	26,586
3	Cal, yeso y productos de yeso	262,500	26,735	26,696	31,790	14,239	23,282	22,668	20,326	19,730	15,545	22,733	25,169	13,587
244	Madera y productos de madera	105,000	10,500	9,033	16,419	8,033	8,992	5,765	8,750	3,870	9,450	6,860	9,083	8,245
245	Vidrio y productos de vidrio	52,500	4,375	3,360	2,822	5,565	6,703	2,818	3,417	4,375	5,636	4,885	4,344	4,200
246	Material eléctrico y electrónico	150,000	24,002	24,837	5,084	10,477	6,306	6,085	4,884	10,625	16,756	13,051	16,007	11,886
247	Artículos metálicos para la construcción	120,000	12,000	12,000	10,000	8,000	14,000	12,000	10,000	8,000	6,000	8,000	12,000	8,000
248	Materiales complementarios	154,900	18,000	13,675	11,750	11,013	11,225	12,415	12,115	10,751	11,750	12,783	12,935	16,488
249	Otros materiales y artículos de construcción y reparación	290,000	39,236	40,681	25,414	19,380	19,592	20,588	19,402	18,849	16,834	19,567	33,287	17,170
<b>2500</b>	<b>PRODUCTOS QUÍMICOS, FARMACÉUTICOS Y DE LABORATORIO</b>	<b>412,150</b>	<b>38,478</b>	<b>35,636</b>	<b>38,846</b>	<b>25,960</b>	<b>40,543</b>	<b>33,418</b>	<b>34,587</b>	<b>36,853</b>	<b>30,365</b>	<b>33,467</b>	<b>30,243</b>	<b>33,754</b>
251	Productos químicos básicos	-												
252	Fertilizantes, pesticidas y otros agroquímicos	25,000	2,474	3,317	2,085	1,436	2,086	2,973	2,552	1,437	1,322	1,680	1,552	2,086
253	Medicinas y productos farmacéuticos	163,500	14,091	15,033	19,312	9,617	18,625	12,987	13,394	12,173	12,706	11,418	11,770	12,374
254	Materiales, accesorios y suministros médicos	66,490	8,483	4,867	4,085	3,533	5,177	4,631	5,683	10,682	4,185	5,565	4,685	4,914
255	Materiales, accesorios y suministros de laboratorio	-												
256	Fibras sintéticas, hules plásticos y derivados	104,660	9,087	8,991	10,357	7,187	9,090	8,037	10,137	7,638	6,916	10,356	7,734	9,130
259	Otros productos químicos	52,500	4,343	3,428	3,007	4,187	5,565	4,790	2,821	4,923	5,236	4,448	4,502	5,250
<b>2600</b>	<b>COMBUSTIBLES, LUBRICANTES Y ADITIVOS</b>	<b>6,037,180</b>	<b>498,925</b>	<b>525,186</b>	<b>554,878</b>	<b>440,876</b>	<b>427,517</b>	<b>489,087</b>	<b>447,952</b>	<b>533,217</b>	<b>609,787</b>	<b>523,564</b>	<b>497,981</b>	<b>488,210</b>
261	Combustibles, lubricantes y aditivos	6,037,180	498,925	525,186	554,878	440,876	427,517	489,087	447,952	533,217	609,787	523,564	497,981	488,210
262	Carbón y sus derivados	-												
<b>2700</b>	<b>VESTUARIO, BLANCOS, PRENDAS DE PROTECCIÓN Y ARTÍCULOS DEPORTIVOS</b>	<b>535,750</b>	<b>39,533</b>	<b>43,285</b>	<b>46,913</b>	<b>83,634</b>	<b>42,978</b>	<b>40,468</b>	<b>39,583</b>	<b>58,909</b>	<b>32,626</b>	<b>46,291</b>	<b>27,284</b>	<b>34,246</b>
271	Vestuario y uniformes	288,750	24,013	30,514	23,378	25,158	26,497	23,318	26,275	25,226	18,896	31,500	13,321	20,654
272	Prendas de seguridad y protección personal	21,000	1,575	1,468	1,970	1,969	1,193	1,750	1,414	2,061	2,108	1,561	1,988	1,943
273	Artículos deportivos	150,000	6,945	5,303	15,565	48,507	9,288	8,400	5,894	25,622	5,622	7,230	5,975	5,649
274	Productos textiles	36,000	3,000	3,000	3,000	3,000	3,000	3,000	3,000	3,000	3,000	3,000	3,000	3,000

# Presupuesto de Egresos por Clasificación por Objeto del Gasto en Base Mensual - 2015

Entidad Pública: San Miguel el Alto, Jalisco

COG	DESCRIPCIÓN	ANUAL	ENERO	FEBRERO	MARZO	ABRIL	MAYO	JUNIO	JULIO	AGOSTO	SEPTIEMBRE	OCTUBRE	NOVIEMBRE	DICIEMBRE
275	Blancos y otros productos textiles, excepto prendas de vestir	40,000	4,000	3,000	3,000	5,000	3,000	4,000	3,000	3,000	3,000	3,000	3,000	3,000
<b>2800</b>	<b>MATERIALES Y SUMINISTROS PARA SEGURIDAD</b>	<b>125,450</b>	<b>11,501</b>	<b>12,165</b>	<b>15,703</b>	<b>7,694</b>	<b>7,502</b>	<b>10,098</b>	<b>8,952</b>	<b>9,868</b>	<b>8,154</b>	<b>15,864</b>	<b>9,295</b>	<b>8,654</b>
281	Sustancias y materiales explosivos	-	-	-	-	-	-	-	-	-	-	-	-	-
282	Materiales de seguridad pública	80,450	6,124	5,503	7,662	5,493	6,134	7,908	6,916	7,686	6,903	7,918	6,617	5,586
283	Prendas de protección para seguridad pública y nacional	45,000	5,377	6,662	8,041	2,201	1,368	2,190	2,036	2,182	1,251	7,946	2,678	3,068
<b>2900</b>	<b>HERRAMIENTAS, REFACCIONES Y ACCESORIOS MENORES</b>	<b>1,015,000</b>	<b>112,605</b>	<b>104,065</b>	<b>88,445</b>	<b>86,306</b>	<b>82,310</b>	<b>82,249</b>	<b>76,510</b>	<b>74,533</b>	<b>77,743</b>	<b>79,393</b>	<b>78,496</b>	<b>72,345</b>
31	Herramientas menores	315,000	30,062	24,724	26,036	31,275	23,582	29,025	25,816	23,586	27,261	26,028	26,036	21,569
292	Refacciones y accesorios menores de edificios	52,500	4,152	4,500	4,067	4,471	4,185	4,375	4,174	4,417	4,395	4,055	5,024	4,685
293	Refacciones y accesorios menores de mobiliario y equipo de administración, educacional y recreativo	88,500	14,544	13,753	14,185	4,921	5,028	9,421	4,108	4,199	4,342	4,922	5,123	3,954
294	Refacciones y accesorios menores de equipo de cómputo y tecnologías de la información	110,000	17,219	17,082	7,332	7,128	9,706	6,675	7,269	6,945	7,322	9,308	7,560	6,454
295	Refacciones y accesorios menores de equipo e instrumental médico y de laboratorio	24,000	2,000	2,000	2,000	2,000	2,000	2,000	2,000	2,000	2,000	2,000	2,000	2,000
296	Refacciones y accesorios menores de equipo de transporte	126,000	10,876	11,002	10,275	10,837	10,603	10,251	10,381	10,462	10,141	10,360	10,251	10,561
297	Refacciones y accesorios menores de equipo de defensa y seguridad	24,000	2,000	2,000	2,000	2,000	2,000	2,000	2,000	2,000	2,000	2,000	2,000	2,000
298	Refacciones y accesorios menores de maquinaria y otros equipos	140,000	16,876	15,002	11,275	11,837	12,603	10,251	10,381	10,462	10,141	10,360	10,251	10,561
299	Refacciones y accesorios menores otros bienes muebles	135,000	14,876	14,002	11,275	11,837	12,603	8,251	10,381	10,462	10,141	10,360	10,251	10,561
<b>3000</b>	<b>SERVICIOS GENERALES</b>	<b>16,125,380</b>	<b>1,655,726</b>	<b>1,653,687</b>	<b>1,287,729</b>	<b>1,351,978</b>	<b>1,287,244</b>	<b>1,297,160</b>	<b>1,264,192</b>	<b>1,280,730</b>	<b>1,431,940</b>	<b>1,242,593</b>	<b>1,161,484</b>	<b>1,211,417</b>
<b>3100</b>	<b>SERVICIOS BÁSICOS</b>	<b>4,831,400</b>	<b>451,055</b>	<b>400,426</b>	<b>404,404</b>	<b>362,924</b>	<b>388,383</b>	<b>397,130</b>	<b>374,326</b>	<b>373,731</b>	<b>424,129</b>	<b>419,157</b>	<b>398,470</b>	<b>437,265</b>
311	Energía eléctrica	4,250,000	398,520	352,355	353,140	321,753	340,274	346,102	335,054	328,410	367,574	375,710	356,868	374,240
312	Gas	-	-	-	-	-	-	-	-	-	-	-	-	-
313	Agua	-	-	-	-	-	-	-	-	-	-	-	-	-
314	Telefonía tradicional	367,500	32,168	31,317	29,707	28,714	36,485	27,881	26,326	32,245	29,909	31,041	30,199	31,508
315	Telefonía celular	119,000	9,156	9,459	10,021	10,466	9,466	10,466	10,903	10,992	8,794	10,372	9,284	9,621
316	Servicios de telecomunicaciones y satélites	70,000	9,000	5,250	9,537	-	-	10,574	-	-	15,744	-	-	19,895
317	Servicios de acceso de Internet, redes y procesamiento de información	14,400	1,200	1,200	1,200	1,200	1,200	1,200	1,200	1,200	1,200	1,200	1,200	1,200
318	Servicios postales y telegráficos	10,500	1,011	845	799	791	958	907	843	884	908	834	919	801
319	Servicios integrales y otros servicios	-	-	-	-	-	-	-	-	-	-	-	-	-
<b>3200</b>	<b>SERVICIOS DE ARRENDAMIENTO</b>	<b>766,608</b>	<b>68,884</b>	<b>67,939</b>	<b>59,514</b>	<b>58,359</b>	<b>59,199</b>	<b>63,254</b>	<b>58,223</b>	<b>68,022</b>	<b>78,832</b>	<b>63,741</b>	<b>59,199</b>	<b>61,442</b>
321	Arrendamiento de terrenos	201,840	16,820	16,820	16,820	16,820	16,820	16,820	16,820	16,820	16,820	16,820	16,820	16,820
322	Arrendamiento de edificios	125,268	10,439	10,439	10,439	10,439	10,439	10,439	10,439	10,439	10,439	10,439	10,439	10,439

## Presupuesto de Egresos por Clasificación por Objeto del Gasto en Base Mensual - 2015

Entidad Pública: San Miguel el Alto, Jalisco

COG	DESCRIPCIÓN	ANUAL	ENERO	FEBRERO	MARZO	ABRIL	MAYO	JUNIO	JULIO	AGOSTO	SEPTIEMBRE	OCTUBRE	NOVIEMBRE	DICIEMBRE
323	Arrendamiento de mobiliario y equipo de administración, educacional y recreativo	333,500	33,625	32,680	24,255	23,100	23,940	22,995	22,964	32,763	43,573	23,482	23,940	26,183
324	Arrendamiento de equipo e instrumental médico y de laboratorio	-												
325	Arrendamiento de equipo de transporte	24,000	2,000	2,000	2,000	2,000	2,000	2,000	2,000	2,000	2,000	2,000	2,000	2,000
326	Arrendamiento de maquinaria, otros equipos y herramientas	24,000	2,000	2,000	2,000	2,000	2,000	2,000	2,000	2,000	2,000	2,000	2,000	2,000
327	Arrendamiento de activos intangibles	48,000	4,000	4,000	4,000	4,000	4,000	4,000	4,000	4,000	4,000	4,000	4,000	4,000
328	Arrendamiento financiero	-												
29	Otros arrendamientos	10,000						5,000				5,000		
3300	<b>SERVICIOS PROFESIONALES, CIENTÍFICOS, TÉCNICOS Y OTROS SERVICIOS</b>	<b>1,287,810</b>	<b>117,215</b>	<b>104,334</b>	<b>97,902</b>	<b>175,197</b>	<b>95,409</b>	<b>108,600</b>	<b>114,027</b>	<b>96,829</b>	<b>90,323</b>	<b>97,352</b>	<b>95,208</b>	<b>95,414</b>
331	Servicios legales, de contabilidad, auditoría y relacionados	300,500	33,125	22,585	15,975	93,321	13,611	23,102	32,575	12,976	13,102	13,292	13,506	13,330
332	Servicios de diseño, arquitectura, ingeniería y actividades relacionadas	36,000	3,000	3,000	3,000	3,000	3,000	3,000	3,000	3,000	3,000	3,000	3,000	3,000
333	Servicios de consultoría administrativa, procesos, técnica y en tecnologías de la información	38,000	5,000	3,000	3,000	3,000	3,000	3,000	3,000	3,000	3,000	3,000	3,000	3,000
334	Servicios de capacitación	104,810	8,715	8,778	8,576	9,000	8,407	8,704	8,786	8,742	8,749	9,083	8,577	8,693
335	Servicios de investigación científica y desarrollo	-												
336	Servicios de apoyo administrativo, traducción, fotocopiado e impresión	73,500	6,125	6,086	6,111	6,120	6,128	6,084	6,155	6,139	6,078	5,973	6,262	6,239
337	Servicios de protección y seguridad	-												
338	Servicios de vigilancia	-												
339	Servicios profesionales, científicos y técnicos integrales	735,000	61,250	60,885	61,240	60,756	61,263	64,710	60,511	62,972	56,394	63,004	60,863	61,152
3400	<b>SERVICIOS FINANCIEROS, BANCARIOS Y COMERCIALES</b>	<b>875,000</b>	<b>365,065</b>	<b>409,982</b>	<b>10,158</b>	<b>10,301</b>	<b>10,025</b>	<b>9,894</b>	<b>10,130</b>	<b>10,097</b>	<b>9,961</b>	<b>9,532</b>	<b>9,877</b>	<b>9,978</b>
341	Servicios financieros y bancarios	36,000	3,000	3,000	3,000	3,000	3,000	3,000	3,000	3,000	3,000	3,000	3,000	3,000
342	Servicios de cobranza, investigación crediticia y similar	-												
343	Servicios de recaudación, traslado y custodia de valores	-												
344	Seguros de responsabilidad patrimonial y fianzas	40,000	40,000											
345	Seguro de bienes patrimoniales	715,000	315,000	400,000										
346	Almacenaje, envase y embalaje	-												
347	Fletes y maniobras	63,000	5,315	5,249	5,376	5,355	5,178	5,193	5,366	5,222	5,355	5,002	5,106	5,283
348	Comisiones por ventas	-												
349	Servicios financieros, bancarios y comerciales integrales	21,000	1,750	1,733	1,782	1,946	1,847	1,701	1,764	1,875	1,606	1,530	1,771	1,695
3500	<b>SERVICIOS DE INSTALACIÓN, REPARACIÓN, MANTENIMIENTO Y CONSERVACIÓN</b>	<b>3,012,000</b>	<b>249,124</b>	<b>248,414</b>	<b>249,975</b>	<b>251,917</b>	<b>253,013</b>	<b>241,607</b>	<b>247,645</b>	<b>262,200</b>	<b>254,997</b>	<b>262,302</b>	<b>239,859</b>	<b>250,947</b>
351	Conservación y mantenimiento menor de inmuebles	735,000	61,250	60,536	60,524	61,236	61,910	61,003	61,690	61,701	61,386	61,237	61,241	61,286



## Presupuesto de Egresos por Clasificación por Objeto del Gasto en Base Mensual - 2015

Entidad Pública: San Miguel el Alto, Jalisco

COG	DESCRIPCIÓN	ANUAL	ENERO	FEBRERO	MARZO	ABRIL	MAYO	JUNIO	JULIO	AGOSTO	SEPTIEMBRE	OCTUBRE	NOVIEMBRE	DICIEMBRE
352	Instalación, reparación y mantenimiento de mobiliario y equipo de administración, educacional y recreativo	52,500	4,375	4,358	4,340	4,326	4,208	4,229	4,364	4,367	4,381	4,394	4,406	4,752
353	Instalación, reparación y mantenimiento de equipo de cómputo y tecnología de la información	126,000	10,461	10,278	10,561	10,715	10,275	10,461	10,337	10,697	10,665	10,836	10,358	10,356
354	Instalación, reparación y mantenimiento de equipo e instrumental médico y de laboratorio	69,000	5,752	5,532	5,969	5,902	5,667	5,535	5,618	5,736	5,783	5,825	5,785	5,896
355	Reparación y mantenimiento de equipo de transporte	1,350,000	111,915	110,750	112,950	113,035	113,366	103,681	109,921	123,122	115,906	122,934	101,349	111,071
356	Reparación y mantenimiento de equipo de defensa y seguridad	45,000	3,672	3,772	3,603	3,692	3,786	3,587	3,742	3,659	3,875	3,671	3,786	4,155
357	Instalación, reparación y mantenimiento de maquinaria, otros equipos y herramienta	420,000	35,238	34,953	35,066	34,910	35,700	34,886	34,103	34,635	34,932	35,359	34,952	35,266
358	Servicios de limpieza y manejo de desechos	52,500	4,375	4,500	4,342	4,376	4,366	4,345	4,345	4,410	4,313	4,334	4,344	4,450
359	Servicios de jardinería y fumigación	162,000	12,086	13,735	12,620	13,725	13,735	13,880	13,525	13,873	13,756	13,712	13,638	13,715
<b>3600</b>	<b>SERVICIOS DE COMUNICACIÓN SOCIAL Y PUBLICIDAD</b>	<b>262,500</b>	<b>21,798</b>	<b>21,091</b>	<b>21,929</b>	<b>21,499</b>	<b>22,149</b>	<b>21,423</b>	<b>22,438</b>	<b>22,198</b>	<b>21,457</b>	<b>23,180</b>	<b>22,380</b>	<b>20,958</b>
361	Difusión por radio, televisión y otros medios de mensajes sobre programas y actividades gubernamentales	73,500	6,126	5,530	6,086	5,983	6,261	5,740	6,297	6,636	6,170	6,130	6,375	6,166
362	Difusión por radio, televisión y otros medios de mensajes comerciales para promover la venta de bienes o servicios	105,000	8,742	8,806	8,667	8,680	8,775	8,607	9,203	8,579	8,010	10,137	8,875	7,919
363	Servicios de creatividad, preproducción y producción de publicidad, excepto Internet	-	-	-	-	-	-	-	-	-	-	-	-	-
364	Servicios de revelado de fotografías	21,000	1,748	1,666	1,683	1,729	1,741	1,811	1,718	1,771	1,744	1,731	1,771	1,887
365	Servicios de la industria filmica, del sonido y del video	-	-	-	-	-	-	-	-	-	-	-	-	-
366	Servicio de creación y difusión de contenido exclusivamente a través de Internet	31,500	2,625	2,476	2,592	2,622	2,751	2,602	2,618	2,517	2,901	2,580	2,626	2,590
369	Otros servicios de información	31,500	2,557	2,613	2,901	2,485	2,621	2,663	2,602	2,695	2,632	2,602	2,733	2,396
<b>3700</b>	<b>SERVICIOS DE TRASLADO Y VIÁTICOS</b>	<b>262,500</b>	<b>21,934</b>	<b>21,471</b>	<b>22,069</b>	<b>21,425</b>	<b>21,645</b>	<b>22,282</b>	<b>21,657</b>	<b>21,519</b>	<b>22,217</b>	<b>21,153</b>	<b>21,970</b>	<b>23,158</b>
371	Pasajes aéreos	21,000	1,740	1,757	1,752	1,642	1,616	2,111	1,645	1,679	1,782	1,736	1,762	1,778
372	Pasajes terrestres	-	-	-	-	-	-	-	-	-	-	-	-	-
373	Pasajes marítimos, lacustres y fluviales	-	-	-	-	-	-	-	-	-	-	-	-	-
374	Autotransporte	-	-	-	-	-	-	-	-	-	-	-	-	-
375	Viáticos en el país	210,000	17,537	17,094	17,699	17,154	17,416	17,547	17,346	17,214	17,835	16,797	17,606	18,755
376	Viáticos en el extranjero	31,500	2,657	2,620	2,618	2,629	2,613	2,624	2,666	2,626	2,600	2,620	2,602	2,625
377	Gastos de instalación y traslado de menaje	-	-	-	-	-	-	-	-	-	-	-	-	-
378	Servicios integrales de traslado y viáticos	-	-	-	-	-	-	-	-	-	-	-	-	-
379	Otros servicios de traslado y hospedaje	-	-	-	-	-	-	-	-	-	-	-	-	-
<b>3800</b>	<b>SERVICIOS OFICIALES</b>	<b>3,277,500</b>	<b>237,615</b>	<b>258,275</b>	<b>320,649</b>	<b>327,550</b>	<b>324,083</b>	<b>320,761</b>	<b>323,119</b>	<b>233,150</b>	<b>237,133</b>	<b>253,178</b>	<b>222,153</b>	<b>219,834</b>
381	Gastos de ceremonial	-	-	-	-	-	-	-	-	-	-	-	-	-

# Presupuesto de Egresos por Clasificación por Objeto del Gasto en Base Mensual - 2015

Entidad Pública: San Miguel el Alto, Jalisco

COG	DESCRIPCIÓN	ANUAL	ENERO	FEBRERO	MARZO	ABRIL	MAYO	JUNIO	JULIO	AGOSTO	SEPTIEMBRE	OCTUBRE	NOVIEMBRE	DICIEMBRE
382	Gastos de orden social y cultural	1,465,000	123,650	124,795	123,715	123,400	123,847	123,763	123,745	123,752	123,846	123,785	113,262	113,440
383	Congresos y convenciones	52,500	4,345	4,410	4,367	4,334	5,376	4,207	4,345	4,449	4,185	4,501	4,208	3,773
384	Exposiciones	1,760,000	109,620	129,070	192,567	199,816	194,860	192,791	195,029	104,949	109,102	124,892	104,683	102,621
385	Gastos de representación	-	-	-	-	-	-	-	-	-	-	-	-	-
3900	<b>OTROS SERVICIOS GENERALES</b>	<b>1,550,562</b>	<b>123,036</b>	<b>121,755</b>	<b>101,129</b>	<b>122,806</b>	<b>113,338</b>	<b>112,209</b>	<b>92,627</b>	<b>192,984</b>	<b>292,891</b>	<b>92,998</b>	<b>92,368</b>	<b>92,421</b>
391	Servicios funerarios y de cementerios	-	-	-	-	-	-	-	-	-	-	-	-	-
2	Impuestos y derechos	51,500	4,250	4,253	4,623	4,216	4,379	4,120	4,636	4,028	4,141	4,234	4,243	4,377
393	Impuestos y derechos de importación	-	-	-	-	-	-	-	-	-	-	-	-	-
394	Sentencias y resoluciones por autoridad competente	315,000	26,357	26,246	26,120	25,343	26,630	26,404	26,324	26,249	26,123	26,235	26,587	26,382
395	Penas, multas, accesorios y actualizaciones	10,000	1,044	334	1,136	1,372	481	606	575	1,360	1,387	1,185	196	324
396	Otros gastos por responsabilidades	-	-	-	-	-	-	-	-	-	-	-	-	-
397	Utilidades	-	-	-	-	-	-	-	-	-	-	-	-	-
398	Impuesto sobre nómina y otros que se deriven de una relación laboral	-	-	-	-	-	-	-	-	-	-	-	-	-
399	Otros servicios generales	1,174,062	91,385	90,922	69,250	91,875	81,848	81,079	61,092	161,347	261,240	61,344	61,342	61,338
4000	<b>TRANSFERENCIAS, ASIGNACIONES, SUBSIDIOS Y OTRAS AYUDAS</b>	<b>4,096,860</b>	<b>343,121</b>	<b>337,522</b>	<b>336,926</b>	<b>339,735</b>	<b>341,391</b>	<b>339,825</b>	<b>334,973</b>	<b>356,969</b>	<b>336,716</b>	<b>337,281</b>	<b>344,171</b>	<b>348,230</b>
4100	<b>TRANSFERENCIAS INTERNAS Y ASIGNACIONES AL SECTOR PÚBLICO</b>	<b>-</b>	<b>-</b>	<b>-</b>	<b>-</b>	<b>-</b>	<b>-</b>	<b>-</b>	<b>-</b>	<b>-</b>	<b>-</b>	<b>-</b>	<b>-</b>	<b>-</b>
411	Asignaciones presupuestarias al Poder Ejecutivo	-	-	-	-	-	-	-	-	-	-	-	-	-
412	Asignaciones presupuestarias al Poder Legislativo	-	-	-	-	-	-	-	-	-	-	-	-	-
413	Asignaciones presupuestarias al Poder Judicial	-	-	-	-	-	-	-	-	-	-	-	-	-
414	Asignaciones presupuestarias a Órganos Autónomos	-	-	-	-	-	-	-	-	-	-	-	-	-
5	Transferencias internas otorgadas a entidades paraestatales no empresariales y no financieras	-	-	-	-	-	-	-	-	-	-	-	-	-
416	Transferencias internas otorgadas a entidades paraestatales empresariales y no financieras	-	-	-	-	-	-	-	-	-	-	-	-	-
417	Transferencias internas otorgadas a fideicomisos públicos empresariales y no financieros	-	-	-	-	-	-	-	-	-	-	-	-	-
418	Transferencias internas otorgadas a instituciones paraestatales públicas financieras	-	-	-	-	-	-	-	-	-	-	-	-	-
419	Transferencias internas otorgadas a fideicomisos públicos financieros	-	-	-	-	-	-	-	-	-	-	-	-	-
4200	<b>TRANSFERENCIAS AL RESTO DEL SECTOR PÚBLICO</b>	<b>2,304,000</b>	<b>192,000</b>	<b>192,000</b>	<b>192,000</b>	<b>192,000</b>	<b>192,000</b>	<b>192,000</b>	<b>192,000</b>	<b>192,000</b>	<b>192,000</b>	<b>192,000</b>	<b>192,000</b>	<b>192,000</b>
421	Transferencias otorgadas a entidades paraestatales no empresariales y no financieras	2,304,000	192,000	192,000	192,000	192,000	192,000	192,000	192,000	192,000	192,000	192,000	192,000	192,000
422	Transferencias otorgadas para entidades paraestatales empresariales y no financieras	-	-	-	-	-	-	-	-	-	-	-	-	-

# Presupuesto de Egresos por Clasificación por Objeto del Gasto en Base Mensual - 2015

Entidad Pública: San Miguel el Alto, Jalisco

COG	DESCRIPCIÓN	ANUAL	ENERO	FEBRERO	MARZO	ABRIL	MAYO	JUNIO	JULIO	AGOSTO	SEPTIEMBRE	OCTUBRE	NOVIEMBRE	DICIEMBRE
423	Transferencias otorgadas para instituciones paraestatales públicas financieras	-	-	-	-	-	-	-	-	-	-	-	-	-
424	Transferencias otorgadas a entidades federativas y municipios	-	-	-	-	-	-	-	-	-	-	-	-	-
425	Transferencias a fideicomisos de entidades federativas y municipios	-	-	-	-	-	-	-	-	-	-	-	-	-
<b>4300</b>	<b>SUBSIDIOS Y SUBVENCIONES</b>	-	-	-	-	-	-	-	-	-	-	-	-	-
431	Subsidios a la producción	-	-	-	-	-	-	-	-	-	-	-	-	-
432	Subsidios a la distribución	-	-	-	-	-	-	-	-	-	-	-	-	-
33	Subsidios a la inversión	-	-	-	-	-	-	-	-	-	-	-	-	-
434	Subsidios a la prestación de servicios públicos	-	-	-	-	-	-	-	-	-	-	-	-	-
435	Subsidios para cubrir diferenciales de tasas de interés	-	-	-	-	-	-	-	-	-	-	-	-	-
436	Subsidios a la vivienda	-	-	-	-	-	-	-	-	-	-	-	-	-
437	Subvenciones al consumo	-	-	-	-	-	-	-	-	-	-	-	-	-
438	Subsidios a entidades federativas y municipios	-	-	-	-	-	-	-	-	-	-	-	-	-
439	Otros subsidios	-	-	-	-	-	-	-	-	-	-	-	-	-
<b>4400</b>	<b>AYUDAS SOCIALES</b>	<b>1,722,060</b>	<b>145,221</b>	<b>139,622</b>	<b>139,026</b>	<b>141,835</b>	<b>143,491</b>	<b>141,925</b>	<b>137,073</b>	<b>159,069</b>	<b>138,816</b>	<b>139,381</b>	<b>146,271</b>	<b>150,330</b>
441	Ayudas sociales a personas	336,000	29,001	27,217	25,640	24,574	28,119	24,111	22,151	39,421	26,972	27,188	28,323	33,283
442	Becas y otras ayudas para programas de capacitación	157,460	13,656	13,109	11,086	14,688	13,330	14,025	13,759	13,759	12,450	12,976	12,456	12,166
443	Ayudas sociales a instituciones de enseñanza	1,050,000	87,829	84,607	87,431	87,652	87,150	88,994	86,201	90,869	84,365	84,502	90,664	89,736
444	Ayudas sociales a actividades científicas o académicas	126,100	10,360	10,479	10,493	10,505	10,547	10,461	10,481	10,675	10,633	10,370	10,463	10,633
445	Ayudas sociales a instituciones sin fines de lucro	52,500	4,375	4,210	4,376	4,416	4,345	4,334	4,481	4,345	4,396	4,345	4,365	4,512
446	Ayudas sociales a cooperativas	-	-	-	-	-	-	-	-	-	-	-	-	-
447	Ayudas sociales a entidades de interés público	-	-	-	-	-	-	-	-	-	-	-	-	-
448	Ayudas por desastres naturales y otros siniestros	-	-	-	-	-	-	-	-	-	-	-	-	-
<b>4500</b>	<b>PENSIONES Y JUBILACIONES</b>	<b>70,800</b>	<b>5,900</b>	<b>5,900</b>	<b>5,900</b>	<b>5,900</b>	<b>5,900</b>	<b>5,900</b>	<b>5,900</b>	<b>5,900</b>	<b>5,900</b>	<b>5,900</b>	<b>5,900</b>	<b>5,900</b>
451	Pensiones	51,600	4,300	4,300	4,300	4,300	4,300	4,300	4,300	4,300	4,300	4,300	4,300	4,300
452	Jubilaciones	19,200	1,600	1,600	1,600	1,600	1,600	1,600	1,600	1,600	1,600	1,600	1,600	1,600
459	Otras pensiones y jubilaciones	-	-	-	-	-	-	-	-	-	-	-	-	-
<b>4600</b>	<b>TRANSFERENCIAS A FIDEICOMISOS, MANDATOS Y OTROS ANÁLOGOS</b>	-	-	-	-	-	-	-	-	-	-	-	-	-
461	Transferencias a fideicomisos del Poder Ejecutivo	-	-	-	-	-	-	-	-	-	-	-	-	-
462	Transferencias a fideicomisos del Poder Legislativo	-	-	-	-	-	-	-	-	-	-	-	-	-

## Presupuesto de Egresos por Clasificación por Objeto del Gasto en Base Mensual - 2015

Entidad Pública: San Miguel el Alto, Jalisco

COG	DESCRIPCIÓN	ANUAL	ENERO	FEBRERO	MARZO	ABRIL	MAYO	JUNIO	JULIO	AGOSTO	SEPTIEMBRE	OCTUBRE	NOVIEMBRE	DICIEMBRE
463	Transferencias a fideicomisos del Poder Judicial	-	-	-	-	-	-	-	-	-	-	-	-	-
464	Transferencias a fideicomisos públicos de entidades paraestatales no empresariales y no financieras	-	-	-	-	-	-	-	-	-	-	-	-	-
465	Transferencias a fideicomisos públicos de entidades paraestatales empresariales y no financieras	-	-	-	-	-	-	-	-	-	-	-	-	-
466	Transferencias a fideicomisos de instituciones públicas financieras	-	-	-	-	-	-	-	-	-	-	-	-	-
4700	<b>TRANSFERENCIAS A LA SEGURIDAD SOCIAL</b>	-	-	-	-	-	-	-	-	-	-	-	-	-
71	Transferencias por obligación de ley	-	-	-	-	-	-	-	-	-	-	-	-	-
4800	<b>DONATIVOS</b>	-	-	-	-	-	-	-	-	-	-	-	-	-
481	Donativos a instituciones sin fines de lucro	-	-	-	-	-	-	-	-	-	-	-	-	-
482	Donativos a entidades federativas	-	-	-	-	-	-	-	-	-	-	-	-	-
483	Donativos a fideicomisos privados	-	-	-	-	-	-	-	-	-	-	-	-	-
484	Donativos a fideicomisos estatales	-	-	-	-	-	-	-	-	-	-	-	-	-
485	Donativos internacionales	-	-	-	-	-	-	-	-	-	-	-	-	-
4900	<b>TRANSFERENCIAS AL EXTERIOR</b>	-	-	-	-	-	-	-	-	-	-	-	-	-
491	Transferencias para gobiernos extranjeros	-	-	-	-	-	-	-	-	-	-	-	-	-
492	Transferencias para organismos internacionales	-	-	-	-	-	-	-	-	-	-	-	-	-
493	Transferencias para el sector privado externo	-	-	-	-	-	-	-	-	-	-	-	-	-
5000	<b>BIENES MUEBLES, INMUEBLES E INTANGIBLES</b>	1,843,586	334,608	322,750	335,394	116,818	115,076	115,124	115,103	116,295	114,971	115,497	116,245	115,705
5100	<b>MOBILIARIO Y EQUIPO DE ADMINISTRACIÓN</b>	377,076	39,314	39,048	34,108	30,312	29,066	29,104	29,070	29,895	28,997	29,110	29,919	29,133
511	Muebles de oficina y estantería	116,500	9,377	9,336	9,548	9,339	9,385	9,423	9,307	9,442	10,307	10,407	10,324	10,305
512	Muebles, excepto de oficina y estantería	23,316	2,000	1,750	1,731	3,000	1,742	1,676	1,874	2,500	1,746	1,657	1,762	1,878
513	Bienes artísticos, culturales y científicos	24,000	2,000	2,000	2,000	2,000	2,000	2,000	2,000	2,000	2,000	2,000	2,000	2,000
514	Objetos de valor	-	-	-	-	-	-	-	-	-	-	-	-	-
515	Equipo de cómputo de tecnologías de la información	154,760	20,812	20,876	15,710	10,803	10,750	10,836	10,801	10,815	10,771	10,887	10,760	10,939
519	Otros mobiliarios y equipos de administración	58,500	5,125	5,086	5,119	5,170	5,189	5,169	5,088	5,138	4,173	4,159	5,073	4,011
5200	<b>MOBILIARIO Y EQUIPO EDUCACIONAL Y RECREATIVO</b>	181,500	15,178	14,942	15,058	15,344	14,917	15,114	15,190	15,128	15,229	15,072	15,205	15,123
521	Equipos y aparatos audiovisuales	52,500	4,375	4,243	4,291	4,387	4,209	4,396	4,377	4,418	4,383	4,334	4,492	4,595
522	Aparatos deportivos	24,000	2,000	2,000	2,000	2,000	2,000	2,000	2,000	2,000	2,000	2,000	2,000	2,000
523	Cámaras fotográficas y de video	52,500	4,420	4,345	4,375	4,500	4,312	4,334	4,366	4,344	4,481	4,396	4,407	4,220
529	Otro mobiliario y equipo educacional y recreativo	52,500	4,383	4,354	4,392	4,457	4,396	4,384	4,447	4,366	4,365	4,342	4,306	4,308

## Presupuesto de Egresos por Clasificación por Objeto del Gasto en Base Mensual - 2015

Entidad Pública: San Miguel el Alto, Jalisco

COG	DESCRIPCIÓN	ANUAL	ENERO	FEBRERO	MARZO	ABRIL	MAYO	JUNIO	JULIO	AGOSTO	SEPTIEMBRE	OCTUBRE	NOVIEMBRE	DICIEMBRE
5300	EQUIPO E INSTRUMENTAL MÉDICO Y DE LABORATORIO	-	-	-	-	-	-	-	-	-	-	-	-	-
531	Equipo médico y de laboratorio	-	-	-	-	-	-	-	-	-	-	-	-	-
532	Instrumental médico y de laboratorio	-	-	-	-	-	-	-	-	-	-	-	-	-
5400	VEHÍCULOS Y EQUIPO DE TRANSPORTE	415,000	200,000	-	215,000	-	-	-	-	-	-	-	-	-
541	Vehículos y equipo de transporte	415,000	200,000	-	215,000	-	-	-	-	-	-	-	-	-
542	Carrocerías y remolques	-	-	-	-	-	-	-	-	-	-	-	-	-
543	Equipo aeroespacial	-	-	-	-	-	-	-	-	-	-	-	-	-
544	Equipo ferroviario	-	-	-	-	-	-	-	-	-	-	-	-	-
545	Embarcaciones	-	-	-	-	-	-	-	-	-	-	-	-	-
549	Otros equipo de transporte	-	-	-	-	-	-	-	-	-	-	-	-	-
5500	EQUIPO DE DEFENSA Y SEGURIDAD	266,250	30,625	29,458	20,724	20,604	20,584	20,640	20,770	20,604	20,457	20,572	20,615	20,597
551	Equipo de defensa y seguridad	266,250	30,625	29,458	20,724	20,604	20,584	20,640	20,770	20,604	20,457	20,572	20,615	20,597
5600	MAQUINARIA, OTROS EQUIPOS Y HERRAMIENTAS	447,760	36,491	36,302	37,504	37,558	37,509	37,266	37,073	37,668	37,288	37,743	37,506	37,852
561	Maquinaria y equipo agropecuario	-	-	-	-	-	-	-	-	-	-	-	-	-
562	Maquinaria y equipo Industrial	-	-	-	-	-	-	-	-	-	-	-	-	-
563	Maquinaria y equipo de construcción	157,800	13,125	13,110	13,283	13,196	13,157	13,007	12,943	13,400	12,976	13,403	13,109	13,091
564	Sistemas de aire acondicionado, calefacción y de refrigeración industrial y comercial	52,500	4,368	4,340	4,355	4,411	4,418	4,333	4,345	4,438	4,376	4,333	4,395	4,388
565	Equipo de comunicación y telecomunicación	86,500	6,395	6,361	7,337	7,378	7,361	7,389	7,338	7,384	7,388	7,421	7,352	7,396
566	Equipo de generación eléctrica, aparatos y accesorios eléctricos	-	-	-	-	-	-	-	-	-	-	-	-	-
567	Herramientas y máquinas-herramienta	105,000	8,773	8,712	8,763	8,764	8,744	8,728	8,690	8,670	8,743	8,764	8,786	8,863
569	Otros equipos	45,960	3,830	3,779	3,766	3,809	3,829	3,809	3,757	3,776	3,805	3,822	3,864	4,114
5700	ACTIVOS BIOLÓGICOS	-	-	-	-	-	-	-	-	-	-	-	-	-
571	Bovinos	-	-	-	-	-	-	-	-	-	-	-	-	-
572	Porcinos	-	-	-	-	-	-	-	-	-	-	-	-	-
573	Aves	-	-	-	-	-	-	-	-	-	-	-	-	-
574	Ovinos y caprinos	-	-	-	-	-	-	-	-	-	-	-	-	-
575	Peces y acuicultura	-	-	-	-	-	-	-	-	-	-	-	-	-
576	Equinos	-	-	-	-	-	-	-	-	-	-	-	-	-
577	Especies menores y de zoológico	-	-	-	-	-	-	-	-	-	-	-	-	-

# Presupuesto de Egresos por Clasificación por Objeto del Gasto en Base Mensual - 2015

Entidad Pública: San Miguel el Alto, Jalisco

COG	DESCRIPCIÓN	ANUAL	ENERO	FEBRERO	MARZO	ABRIL	MAYO	JUNIO	JULIO	AGOSTO	SEPTIEMBRE	OCTUBRE	NOVIEMBRE	DICIEMBRE
578	Árboles y plantas	-												
579	Otros activos biológicos	-												
5800	<b>BIENES INMUEBLES</b>	-												
581	Terrenos	-												
582	Viviendas	-												
583	Edificios no residenciales	-												
589	Otros bienes inmuebles	-												
5900	<b>ACTIVOS INTANGIBLES</b>	156,000	13,000	13,000	13,000	13,000	13,000	13,000	13,000	13,000	13,000	13,000	13,000	13,000
591	Software	-												
592	Patentes	-												
593	Marcas	36,000	3,000	3,000	3,000	3,000	3,000	3,000	3,000	3,000	3,000	3,000	3,000	3,000
594	Derechos	-												
595	Concesiones	-												
596	Franquicias	-												
597	Licencias informáticas e intelectuales	72,000	6,000	6,000	6,000	6,000	6,000	6,000	6,000	6,000	6,000	6,000	6,000	6,000
598	Licencias industriales, comerciales y otras	-												
599	Otros activos intangibles	48,000	4,000	4,000	4,000	4,000	4,000	4,000	4,000	4,000	4,000	4,000	4,000	4,000
6000	<b>INVERSIÓN PÚBLICA</b>	37,681,360	3,140,112	3,140,112	3,140,112	3,140,112	3,140,114	3,140,114	3,140,114	3,140,114	3,140,114	3,140,114	3,140,114	3,140,114
6100	<b>OBRA PÚBLICA EN BIENES DE DOMINIO PÚBLICO</b>	25,781,360	2,148,446	2,148,446	2,148,446	2,148,446	2,148,447	2,148,447	2,148,447	2,148,447	2,148,447	2,148,447	2,148,447	2,148,447
611	Edificación habitacional	2,100,000	175,000	175,000	175,000	175,000	175,000	175,000	175,000	175,000	175,000	175,000	175,000	175,000
612	Edificación no habitacional	-												
613	Construcción de obras para el abastecimiento de agua, petróleo, gas, electricidad y telecomunicaciones	-												
614	División de terrenos y construcción de obras de urbanización	16,500,000	1,375,000	1,375,000	1,375,000	1,375,000	1,375,000	1,375,000	1,375,000	1,375,000	1,375,000	1,375,000	1,375,000	1,375,000
615	Construcción de vías de comunicación	7,181,360	598,446	598,446	598,446	598,446	598,447	598,447	598,447	598,447	598,447	598,447	598,447	598,447
616	Otras construcciones de ingeniería civil u obra pesada	-												
617	Instalaciones y equipamiento en construcciones	-												
619	Trabajo de acabados en edificaciones y otros trabajos especializados	-												
6200	<b>OBRA PÚBLICA EN BIENES PROPIOS</b>	11,900,000	991,666	991,666	991,666	991,666	991,667	991,667	991,667	991,667	991,667	991,667	991,667	991,667
621	Edificación habitacional	-												

# Presupuesto de Egresos por Clasificación por Objeto del Gasto en Base Mensual - 2015

Entidad Pública: San Miguel el Alto, Jalisco

COG	DESCRIPCIÓN	ANUAL	ENERO	FEBRERO	MARZO	ABRIL	MAYO	JUNIO	JULIO	AGOSTO	SEPTIEMBRE	OCTUBRE	NOVIEMBRE	DICIEMBRE
622	Edificación no habitacional	-												
623	Construcción de obras para el abastecimiento de agua, petróleo, gas, electricidad y telecomunicaciones	-												
624	División de terrenos y construcción de obras de urbanización	11,900,000	991,666	991,666	991,666	991,666	991,667	991,667	991,667	991,667	991,667	991,667	991,667	991,667
625	Construcción de vías de comunicación	-												
626	Otras construcciones de Ingeniería civil u obra pesada	-												
627	Instalaciones y equipamiento en construcciones	-												
629	Trabajos de acabados en edificaciones y otros trabajos especializados	-												
6300	<b>PROYECTOS PRODUCTIVOS Y ACCIONES DE FOMENTO</b>	-												
631	Estudios, formulación y evaluación de proyectos productivos no incluidos en conceptos anteriores de este capítulo	-												
632	Ejecución de proyectos productivos no incluidos en conceptos anteriores de este capítulo	-												
7000	<b>INVERSIONES FINANCIERAS Y OTRAS PROVISIONES</b>	-												
7100	<b>INVERSIONES PARA EL FOMENTO DE ACTIVIDADES PRODUCTIVAS</b>	-												
711	Créditos otorgados por entidades federativas y municipios al sector social y privado para el fomento de actividades productivas	-												
712	Créditos otorgados por las entidades federativas a municipios para el fomento de actividades productivas	-												
7200	<b>ACCIONES Y PARTICIPACIONES DE CAPITAL</b>	-												
721	Acciones y participaciones de capital en entidades paraestatales no empresariales y no financieras con fines de política económica	-												
722	Acciones y participaciones de capital en entidades paraestatales empresariales y no financieras con fines de política económica	-												
723	Acciones y participaciones de capital en instituciones paraestatales públicas financieras con fines de política económica	-												
724	Acciones y participaciones de capital en el sector privado con fines de política económica	-												
725	Acciones y participaciones de capital en organismos internacionales con fines de política económica	-												
726	Acciones y participaciones de capital en el sector externo con fines de política económica	-												
727	Acciones y participaciones de capital en el sector público con fines de gestión de liquidez	-												
728	Acciones y participaciones de capital en el sector privado con fines de gestión de liquidez	-												
729	Acciones y participaciones de capital en el sector externo con fines de gestión de liquidez	-												

Presupuesto de Egresos por Clasificación por Objeto del Gasto en Base Mensual - 2015

Entidad Pública: San Miguel el Alto, Jalisco

COG	DESCRIPCIÓN	ANUAL	ENERO	FEBRERO	MARZO	ABRIL	MAYO	JUNIO	JULIO	AGOSTO	SEPTIEMBRE	OCTUBRE	NOVIEMBRE	DICIEMBRE
7300	COMPRA DE TÍTULOS Y VALORES	-	-	-	-	-	-	-	-	-	-	-	-	-
731	Bonos	-	-	-	-	-	-	-	-	-	-	-	-	-
732	Valores representativos de deuda adquiridos con fines de política económica	-	-	-	-	-	-	-	-	-	-	-	-	-
733	Valores representativos de deuda adquiridos con fines de gestión de liquidez	-	-	-	-	-	-	-	-	-	-	-	-	-
734	Obligaciones negociables adquiridas con fines de política económica	-	-	-	-	-	-	-	-	-	-	-	-	-
735	Obligaciones negociables adquiridas con fines de gestión de liquidez	-	-	-	-	-	-	-	-	-	-	-	-	-
739	Otros valores	-	-	-	-	-	-	-	-	-	-	-	-	-
7400	CONCESIÓN DE PRÉSTAMOS	-	-	-	-	-	-	-	-	-	-	-	-	-
741	Concesión de préstamos a entidades paraestatales no empresariales y no financieras con fines de política económica	-	-	-	-	-	-	-	-	-	-	-	-	-
742	Concesión de préstamos a entidades paraestatales empresariales y no financieras con fines de política económica	-	-	-	-	-	-	-	-	-	-	-	-	-
743	Concesión de préstamos a instituciones paraestatales públicas financieras con fines de política económica	-	-	-	-	-	-	-	-	-	-	-	-	-
744	Concesión de préstamos a entidades federativas y municipios con fines de política económica	-	-	-	-	-	-	-	-	-	-	-	-	-
745	Concesión de préstamos al sector privado con fines de política económica	-	-	-	-	-	-	-	-	-	-	-	-	-
746	Concesión de préstamos al sector externo con fines de política económica	-	-	-	-	-	-	-	-	-	-	-	-	-
747	Concesión de préstamos al sector público con fines de gestión de liquidez	-	-	-	-	-	-	-	-	-	-	-	-	-
748	Concesión de préstamos al sector privado con fines de gestión de liquidez	-	-	-	-	-	-	-	-	-	-	-	-	-
749	Concesión de préstamos al sector externo con fines de gestión de liquidez	-	-	-	-	-	-	-	-	-	-	-	-	-
7500	INVERSIONES EN FIDEICOMISOS, MANDATOS Y OTROS ANÁLOGOS	-	-	-	-	-	-	-	-	-	-	-	-	-
751	Inversiones en fideicomisos del Poder Ejecutivo	-	-	-	-	-	-	-	-	-	-	-	-	-
752	Inversiones en fideicomisos del Poder Legislativo	-	-	-	-	-	-	-	-	-	-	-	-	-
753	Inversiones en fideicomisos del Poder Judicial	-	-	-	-	-	-	-	-	-	-	-	-	-
754	Inversiones en fideicomisos públicos no empresariales y no financieros	-	-	-	-	-	-	-	-	-	-	-	-	-
755	Inversiones en fideicomisos públicos empresariales y no financieros	-	-	-	-	-	-	-	-	-	-	-	-	-
756	Inversiones en fideicomisos públicos financieros	-	-	-	-	-	-	-	-	-	-	-	-	-
757	Inversiones en fideicomisos de entidades federativas	-	-	-	-	-	-	-	-	-	-	-	-	-
758	Inversiones en fideicomisos de municipios	-	-	-	-	-	-	-	-	-	-	-	-	-



Presupuesto de Egresos por Clasificación por Objeto del Gasto en Base Mensual - 2015

Entidad Pública: San Miguel el Alto, Jalisco

COG	DESCRIPCIÓN	ANUAL	ENERO	FEBRERO	MARZO	ABRIL	MAYO	JUNIO	JULIO	AGOSTO	SEPTIEMBRE	OCTUBRE	NOVIEMBRE	DICIEMBRE
759	Fideicomisos de empresas privadas y particulares	-	-	-	-	-	-	-	-	-	-	-	-	-
7600	<b>OTRAS INVERSIONES FINANCIERAS</b>	-	-	-	-	-	-	-	-	-	-	-	-	-
761	Depósitos a largo plazo en moneda nacional	-	-	-	-	-	-	-	-	-	-	-	-	-
762	Depósitos a largo plazo en moneda extranjera	-	-	-	-	-	-	-	-	-	-	-	-	-
7900	<b>PROVISIONES PARA CONTINGENCIAS Y OTRAS EROGACIONES ESPECIALES</b>	-	-	-	-	-	-	-	-	-	-	-	-	-
791	Contingencias por fenómenos naturales	-	-	-	-	-	-	-	-	-	-	-	-	-
792	Contingencias socioeconómicas	-	-	-	-	-	-	-	-	-	-	-	-	-
799	Otras erogaciones especiales	-	-	-	-	-	-	-	-	-	-	-	-	-
8000	<b>PARTICIPACIONES Y APORTACIONES</b>	-	-	-	-	-	-	-	-	-	-	-	-	-
8100	<b>PARTICIPACIONES</b>	-	-	-	-	-	-	-	-	-	-	-	-	-
811	Fondo general de participaciones	-	-	-	-	-	-	-	-	-	-	-	-	-
812	Fondo de fomento municipal	-	-	-	-	-	-	-	-	-	-	-	-	-
813	Participaciones de las entidades federativas a los municipios	-	-	-	-	-	-	-	-	-	-	-	-	-
814	Otros conceptos participables de la Federación a entidades federativas	-	-	-	-	-	-	-	-	-	-	-	-	-
815	Otros conceptos participables de la Federación a municipios	-	-	-	-	-	-	-	-	-	-	-	-	-
816	Convenios de colaboración administrativa	-	-	-	-	-	-	-	-	-	-	-	-	-
8300	<b>APORTACIONES</b>	-	-	-	-	-	-	-	-	-	-	-	-	-
831	Aportaciones de la Federación a las entidades federativas	-	-	-	-	-	-	-	-	-	-	-	-	-
832	Aportaciones de la Federación a municipios	-	-	-	-	-	-	-	-	-	-	-	-	-
833	Aportaciones de las entidades federativas a los municipios	-	-	-	-	-	-	-	-	-	-	-	-	-
834	Aportaciones previstas en leyes y decretos al sistema de protección social	-	-	-	-	-	-	-	-	-	-	-	-	-
835	Aportaciones previstas en leyes y decretos compensatorias a entidades federativas y	-	-	-	-	-	-	-	-	-	-	-	-	-
8500	<b>CONVENIOS</b>	-	-	-	-	-	-	-	-	-	-	-	-	-
851	Convenios de reasignación	-	-	-	-	-	-	-	-	-	-	-	-	-
852	Convenios de descentralización	-	-	-	-	-	-	-	-	-	-	-	-	-
853	Otros convenios	-	-	-	-	-	-	-	-	-	-	-	-	-
9000	<b>DEUDA PÚBLICA</b>	4,786,164	398,847	398,847	398,847	398,847	398,847	398,847	398,847	398,847	398,847	398,847	398,847	398,847
9100	<b>AMORTIZACIÓN DE LA DEUDA PÚBLICA</b>	3,129,948	260,829	260,829	260,829	260,829	260,829	260,829	260,829	260,829	260,829	260,829	260,829	260,829

Presupuesto de Egresos por Clasificación por Objeto del Gasto en Base Mensual - 2015

Entidad Pública: San Miguel el Alto, Jalisco

COG	DESCRIPCIÓN	ANUAL	ENERO	FEBRERO	MARZO	ABRIL	MAYO	JUNIO	JULIO	AGOSTO	SEPTIEMBRE	OCTUBRE	NOVIEMBRE	DICIEMBRE
911	Amortización de la deuda interna con instituciones de crédito	3,129,948	260,829	260,829	260,829	260,829	260,829	260,829	260,829	260,829	260,829	260,829	260,829	260,829
912	Amortización de la deuda interna por emisión de títulos y valores	-	-	-	-	-	-	-	-	-	-	-	-	-
913	Amortización de arrendamientos financieros nacionales	-	-	-	-	-	-	-	-	-	-	-	-	-
914	Amortización de la deuda externa con instituciones de crédito	-	-	-	-	-	-	-	-	-	-	-	-	-
915	Amortización de deuda externa con organismos financieros internacionales	-	-	-	-	-	-	-	-	-	-	-	-	-
916	Amortización de la deuda bilateral	-	-	-	-	-	-	-	-	-	-	-	-	-
917	Amortización de la deuda externa por emisión de títulos y valores	-	-	-	-	-	-	-	-	-	-	-	-	-
918	Amortización de arrendamientos financieros internacionales	-	-	-	-	-	-	-	-	-	-	-	-	-
9200	<b>INTERESES DE LA DEUDA PÚBLICA</b>	<b>1,656,216</b>	<b>138,018</b>	<b>138,018</b>	<b>138,018</b>	<b>138,018</b>	<b>138,018</b>	<b>138,018</b>	<b>138,018</b>	<b>138,018</b>	<b>138,018</b>	<b>138,018</b>	<b>138,018</b>	<b>138,018</b>
921	Intereses de la deuda interna con instituciones de crédito	1,656,216	138,018	138,018	138,018	138,018	138,018	138,018	138,018	138,018	138,018	138,018	138,018	138,018
922	Intereses derivados de la colocación de títulos y valores	-	-	-	-	-	-	-	-	-	-	-	-	-
923	Intereses por arrendamientos financieros nacionales	-	-	-	-	-	-	-	-	-	-	-	-	-
924	Intereses de la deuda externa con instituciones de crédito	-	-	-	-	-	-	-	-	-	-	-	-	-
925	Intereses de la deuda con organismos financieros internacionales	-	-	-	-	-	-	-	-	-	-	-	-	-
926	Intereses de la deuda bilateral	-	-	-	-	-	-	-	-	-	-	-	-	-
927	Intereses derivados de la colocación de títulos y valores en el exterior	-	-	-	-	-	-	-	-	-	-	-	-	-
928	Intereses por arrendamientos financieros internacionales	-	-	-	-	-	-	-	-	-	-	-	-	-
9300	<b>COMISIONES DE LA DEUDA PÚBLICA</b>	-	-	-	-	-	-	-	-	-	-	-	-	-
931	Comisiones de la deuda pública interna	-	-	-	-	-	-	-	-	-	-	-	-	-
932	Comisiones de la deuda pública externa	-	-	-	-	-	-	-	-	-	-	-	-	-
9400	<b>GASTOS DE LA DEUDA PÚBLICA</b>	-	-	-	-	-	-	-	-	-	-	-	-	-
941	Gastos de la deuda pública interna	-	-	-	-	-	-	-	-	-	-	-	-	-
942	Gastos de la deuda pública externa	-	-	-	-	-	-	-	-	-	-	-	-	-
9500	<b>COSTO POR COBERTURAS</b>	-	-	-	-	-	-	-	-	-	-	-	-	-
951	Costos por coberturas	-	-	-	-	-	-	-	-	-	-	-	-	-
9600	<b>APOYOS FINANCIEROS</b>	-	-	-	-	-	-	-	-	-	-	-	-	-
961	Apoyos a intermediarios financieros	-	-	-	-	-	-	-	-	-	-	-	-	-

**Presupuesto de Egresos por Clasificación por Objeto del Gasto en Base Mensual - 2015**

Entidad Pública: San Miguel el Alto, Jalisco

COG	DESCRIPCIÓN	ANUAL	ENERO	FEBRERO	MARZO	ABRIL	MAYO	JUNIO	JULIO	AGOSTO	SEPTIEMBRE	OCTUBRE	NOVIEMBRE	DICIEMBRE
962	Apoyos a ahorradores y deudores del Sistema Financiero Nacional													
9900	ADEUDOS DE EJERCICIOS FISCALES ANTERIORES (ADEFAS)													
991	ADEFAS													
<b>TOTAL DE EGRESOS</b>		<b>120,866,016</b>	<b>10,281,940</b>	<b>9,769,421</b>	<b>9,896,147</b>	<b>9,955,817</b>	<b>9,533,196</b>	<b>9,484,492</b>	<b>9,508,647</b>	<b>9,307,028</b>	<b>10,457,618</b>	<b>9,607,312</b>	<b>9,468,515</b>	<b>13,585,883</b>

Presupuesto de Egresos por Clasificación por Objeto del Gasto y Fuentes de Financiamiento - 2015

Entidad Pública: San Miguel el Alto, Jalisco

COG/FF	DESCRIPCIÓN	INGRESOS PROPIOS	RECURSOS FEDERALES				RECURSOS ESTATALES		FINANCIAMIENTOS INTERNOS	OTROS RECURSOS	TOTAL ANUAL
			APORTACIONES DEL FONDO INFRAESTRUC.	APORTACIONES DEL FONDO FORTALECIM.	PARTICIPACIONES FEDERALES	CONVENIOS	PARTICIPACIONES ESTATALES	CONVENIOS			
1000	SERVICIOS PERSONALES	32,816,836	-	12,245,649	-	-	-	-	-	45,062,485	
1100	REMUNERACIONES AL PERSONAL DE CARÁCTER PERMANENTE	23,190,660	-	8,634,468	-	-	-	-	-	31,825,128	
111	Dietas	2,752,656	-	-	-	-	-	-	-	2,752,656	
112	Haberes	-	-	-	-	-	-	-	-	-	
113	Sueldos base al personal permanente	20,438,004	-	8,634,468	-	-	-	-	-	29,072,472	
1	Remuneraciones por adscripción laboral en el extranjero	-	-	-	-	-	-	-	-	-	
1200	REMUNERACIONES AL PERSONAL DE CARÁCTER TRANSITORIO	1,110,978	-	438,379	-	-	-	-	-	1,549,357	
121	Honorarios asimilables a salarios	610,978	-	123,379	-	-	-	-	-	734,357	
122	Sueldos base al personal eventual	500,000	-	315,000	-	-	-	-	-	815,000	
123	Retribuciones por servicios de carácter social	-	-	-	-	-	-	-	-	-	
124	Retribución a los representantes de los trabajadores y de los patrones en la Junta de Conciliación y Arbitraje	-	-	-	-	-	-	-	-	-	
1300	REMUNERACIONES ADICIONALES Y ESPECIALES	3,598,018	-	1,319,155	-	-	-	-	-	4,917,173	
131	Primas por años de servicios efectivos prestados	-	-	-	-	-	-	-	-	-	
132	Primas de vacaciones, dominical y gratificación de fin de año	3,543,018	-	1,319,155	-	-	-	-	-	4,862,173	
133	Horas extraordinarias	55,000	-	-	-	-	-	-	-	55,000	
134	Compensaciones	-	-	-	-	-	-	-	-	-	
135	Sobrehaberes	-	-	-	-	-	-	-	-	-	
136	Asignaciones de técnico, de mando, por comisión, de vuelo y de técnico especial	-	-	-	-	-	-	-	-	-	
137	Honorarios especiales	-	-	-	-	-	-	-	-	-	
138	Participaciones por vigilancia en el cumplimiento de la leyes y custodia de valores	-	-	-	-	-	-	-	-	-	
1400	SEGURIDAD SOCIAL	4,125,000	-	1,170,000	-	-	-	-	-	5,295,000	
141	Aportaciones de seguridad social	2,765,000	-	730,000	-	-	-	-	-	3,495,000	
142	Aportaciones a fondos de vivienda	-	-	-	-	-	-	-	-	-	
143	Aportaciones al sistema para el retiro	1,360,000	-	440,000	-	-	-	-	-	1,800,000	
144	Aportaciones para seguros	-	-	-	-	-	-	-	-	-	
1500	OTRAS PRESTACIONES SOCIALES Y ECONÓMICAS	792,180	-	683,647	-	-	-	-	-	1,475,827	
151	Cuotas para el fondo de ahorro y fondo de trabajo	-	-	-	-	-	-	-	-	-	

Presupuesto de Egresos por Clasificación por Objeto del Gasto y Fuentes de Financiamiento - 2015

Entidad Pública: San Miguel el Alto, Jalisco

COG/FF	DESCRIPCIÓN	INGRESOS PROPIOS	RECURSOS FEDERALES				RECURSOS ESTATALES		FINANCIAMIENTOS INTERNOS	OTROS RECURSOS	TOTAL ANUAL
			APORTACIONES DEL FONDO INFRAESTRUC.	APORTACIONES DEL FONDO FORTALECIM.	PARTICIPACIONES FEDERALES	CONVENIOS	PARTICIPACIONES ESTATALES	CONVENIOS			
152	Indemnizaciones	600,000		50,000						650,000	
153	Prestaciones y haberes de retiro										
154	Prestaciones contractuales										
155	Apoyos a la capacitación de los servidores públicos										
159	Otras prestaciones sociales y económicas	192,180		633,647						825,827	
	<b>PREVISIONES</b>										
161	Previsiones de carácter laboral, económica y de seguridad social										
1700	<b>PAGO DE ESTÍMULOS A SERVIDORES PÚBLICOS</b>										
171	Estímulos										
172	Recompensas										
2000	<b>MATERIALES Y SUMINISTROS</b>	9,393,481		1,876,200						11,269,681	
2100	<b>MATERIALES DE ADMINISTRACIÓN, EMISIÓN DE DOCUMENTOS Y ARTÍCULOS OFICIALES</b>	880,398		22,000						902,398	
211	Materiales, útiles y equipos menores de oficina	328,000		22,000						350,000	
212	Materiales y útiles de impresión y reproducción	33,598								33,598	
213	Material estadístico y geográfico	12,000								12,000	
214	Materiales, útiles y equipos menores de tecnologías de la Información y comunicaciones	30,000								30,000	
215	Material impreso e información digital	94,500								94,500	
216	Material de limpieza	94,500								94,500	
217	Materiales y útiles de enseñanza	6,000								6,000	
	Materiales para el registro e identificación de bienes y personas	281,800								281,800	
2200	<b>ALIMENTOS Y UTENSILIOS</b>	245,353		24,000						269,353	
221	Productos alimenticios para personas	230,000								230,000	
222	Productos alimenticios para animales	10,353		24,000						34,353	
223	Utensilios para el servicio de alimentación	5,000								5,000	
2300	<b>MATERIAS PRIMAS Y MATERIALES DE PRODUCCIÓN Y COMERCIALIZACIÓN</b>										
231	Productos alimenticios, agropecuarios y forestales adquiridos como materia prima										
232	Insumos textiles adquiridos como materia prima										

Presupuesto de Egresos por Clasificación por Objeto del Gasto y Fuentes de Financiamiento - 2015

Entidad Pública: San Miguel el Alto, Jalisco

COG/FF	DESCRIPCIÓN	INGRESOS PROPIOS	RECURSOS FEDERALES				RECURSOS ESTATALES		FINANCIAMIENTOS INTERNOS	OTROS RECURSOS	TOTAL ANUAL
			APORTACIONES DEL FONDO INFRAESTRUC.	APORTACIONES DEL FONDO FORTALECIM.	PARTICIPACIONES FEDERALES	CONVENIOS	PARTICIPACIONES ESTATALES	CONVENIOS			
233	Productos de papel, cartón e impresos adquiridos como materia prima										
234	Combustibles, lubricantes, aditivos, carbón y sus derivados adquiridos como materia prima										
235	Productos químicos, farmacéuticos y de laboratorio adquiridos como materia prima										
236	Productos metálicos y a base de minerales no metálicos adquiridos como materia prima										
237	Productos de cuero, piel, plástico y hule adquiridos como materia prima										
238	Mercancías adquiridas para su comercialización										
239	Otros productos adquiridos como materia prima										
<b>2400</b>	<b>MATERIALES Y ARTÍCULOS DE CONSTRUCCIÓN Y DE REPARACIÓN</b>	<b>1,972,400</b>								<b>1,972,400</b>	
241	Productos minerales no metálicos	262,500								262,500	
242	Cemento y productos de concreto	575,000								575,000	
243	Cal, yeso y productos de yeso	262,500								262,500	
244	Madera y productos de madera	105,000								105,000	
245	Vidrio y productos de vidrio	52,500								52,500	
246	Material eléctrico y electrónico	150,000								150,000	
247	Artículos metálicos para la construcción	120,000								120,000	
248	Materiales complementarios	154,900								154,900	
249	Otros materiales y artículos de construcción y reparación	290,000								290,000	
<b>2500</b>	<b>PRODUCTOS QUÍMICOS, FARMACÉUTICOS Y DE LABORATORIO</b>	<b>412,150</b>								<b>412,150</b>	
251	Productos químicos básicos										
252	Fertilizantes, pesticidas y otros agroquímicos	25,000								25,000	
253	Medicinas y productos farmacéuticos	163,500								163,500	
254	Materiales, accesorios y suministros médicos	66,490								66,490	
255	Materiales, accesorios y suministros de laboratorio										
256	Fibras sintéticas, hules plásticos y derivados	104,660								104,660	
259	Otros productos químicos	52,500								52,500	
<b>2600</b>	<b>COMBUSTIBLES, LUBRICANTES Y ADITIVOS</b>	<b>4,537,180</b>		<b>1,500,000</b>						<b>6,037,180</b>	
261	Combustibles, lubricantes y aditivos	4,537,180		1,500,000						6,037,180	

Presupuesto de Egresos por Clasificación por Objeto del Gasto y Fuentes de Financiamiento - 2015

Entidad Pública: San Miguel el Alto, Jalisco

COG/FF	DESCRIPCIÓN	INGRESOS PROPIOS	RECURSOS FEDERALES				RECURSOS ESTATALES		FINANCIAMIENTOS INTERNOS	OTROS RECURSOS	TOTAL ANUAL
			APORTACIONES DEL FONDO INFRAESTRUC.	APORTACIONES DEL FONDO FORTALECIM.	PARTICIPACIONES FEDERALES	CONVENIOS	PARTICIPACIONES ESTATALES	CONVENIOS			
262	Carbón y sus derivados										
<b>2700</b>	<b>VESTUARIO, BLANCOS, PRENDAS DE PROTECCIÓN Y ARTÍCULOS DEPORTIVOS</b>	<b>331,000</b>		<b>204,750</b>						<b>535,750</b>	
271	Vestuario y uniformes	105,000		183,750						288,750	
272	Prendas de seguridad y protección personal			21,000						21,000	
273	Artículos deportivos	150,000								150,000	
	Productos textiles	36,000								36,000	
275	Blancos y otros productos textiles, excepto prendas de vestir	40,000								40,000	
<b>2800</b>	<b>MATERIALES Y SUMINISTROS PARA SEGURIDAD</b>			<b>125,450</b>						<b>125,450</b>	
281	Sustancias y materiales explosivos										
282	Materiales de seguridad pública			80,450						80,450	
283	Prendas de protección para seguridad pública y nacional			45,000						45,000	
<b>2900</b>	<b>HERRAMIENTAS, REFACCIONES Y ACCESORIOS MENORES</b>	<b>1,015,000</b>								<b>1,015,000</b>	
291	Herramientas menores	315,000								315,000	
292	Refacciones y accesorios menores de edificios	52,500								52,500	
293	Refacciones y accesorios menores de mobiliario y equipo de administración, educacional y recreativo	88,500								88,500	
294	Refacciones y accesorios menores de equipo de cómputo y tecnologías de la información	110,000								110,000	
295	Refacciones y accesorios menores de equipo e instrumental médico y de laboratorio	24,000								24,000	
296	Refacciones y accesorios menores de equipo de transporte	126,000								126,000	
297	Refacciones y accesorios menores de equipo de defensa y seguridad	24,000								24,000	
298	Refacciones y accesorios menores de maquinaria y otros equipos	140,000								140,000	
299	Refacciones y accesorios menores otros bienes muebles	135,000								135,000	
<b>3000</b>	<b>SERVICIOS GENERALES</b>	<b>15,418,880</b>		<b>707,000</b>						<b>16,125,880</b>	
<b>3100</b>	<b>SERVICIOS BÁSICOS</b>	<b>4,789,400</b>		<b>42,000</b>						<b>4,831,400</b>	
311	Energía eléctrica	4,250,000								4,250,000	
312	Gas										
313	Agua										
314	Telefonía tradicional	367,500								367,500	

Presupuesto de Egresos por Clasificación por Objeto del Gasto y Fuentes de Financiamiento - 2015

Entidad Pública: San Miguel el Alto, Jalisco

COG/FF	DESCRIPCIÓN	INGRESOS PROPIOS	RECURSOS FEDERALES				RECURSOS ESTATALES		FINANCIAMIENTOS INTERNOS	OTROS RECURSOS	TOTAL ANUAL
			APORTACIONES DEL FONDO INFRAESTRUC.	APORTACIONES DEL FONDO FORTALECIM.	PARTICIPACIONES FEDERALES	CONVENIOS	PARTICIPACIONES ESTATALES	CONVENIOS			
315	Telefonía celular	119,000								119,000	
316	Servicios de telecomunicaciones y satélites	28,000		42,000						70,000	
317	Servicios de acceso de Internet, redes y procesamiento de información	14,400								14,400	
318	Servicios postales y telegráficos	10,500								10,500	
319	Servicios integrales y otros servicios										
3	<b>SERVICIOS DE ARRENDAMIENTO</b>	<b>766,608</b>								<b>766,608</b>	
321	Arrendamiento de terrenos	201,840								201,840	
322	Arrendamiento de edificios	125,268								125,268	
323	Arrendamiento de mobiliario y equipo de administración, educacional y recreativo	333,500								333,500	
324	Arrendamiento de equipo e instrumental médico y de laboratorio										
325	Arrendamiento de equipo de transporte	24,000								24,000	
326	Arrendamiento de maquinaria, otros equipos y herramientas	24,000								24,000	
327	Arrendamiento de activos intangibles	48,000								48,000	
328	Arrendamiento financiero										
329	Otros arrendamientos	10,000								10,000	
3300	<b>SERVICIOS PROFESIONALES, CIENTÍFICOS, TÉCNICOS Y OTROS SERVICIOS</b>	<b>1,287,810</b>								<b>1,287,810</b>	
331	Servicios legales, de contabilidad, auditoría y relacionados	300,500								300,500	
332	Servicios de diseño, arquitectura, ingeniería y actividades relacionadas	36,000								36,000	
333	Servicios de consultoría administrativa, procesos, técnica y en tecnologías de la información	38,000								38,000	
334	Servicios de capacitación	104,810								104,810	
335	Servicios de investigación científica y desarrollo										
336	Servicios de apoyo administrativo, traducción, fotocopiado e impresión	73,500								73,500	
337	Servicios de protección y seguridad										
338	Servicios de vigilancia										
339	Servicios profesionales, científicos y técnicos integrales	735,000								735,000	
3400	<b>SERVICIOS FINANCIEROS, BANCARIOS Y COMERCIALES</b>	<b>590,000</b>		285,000						<b>875,000</b>	
341	Servicios financieros y bancarios	36,000								36,000	



Presupuesto de Egresos por Clasificación por Objeto del Gasto y Fuentes de Financiamiento - 2015

Entidad Pública: San Miguel el Alto, Jalisco

COG/FF	DESCRIPCIÓN	INGRESOS PROPIOS	RECURSOS FEDERALES				RECURSOS ESTATALES		FINANCIAMIENTOS INTERNOS	OTROS RECURSOS	TOTAL ANUAL
			APORTACIONES DEL FONDO INFRAESTRUC.	APORTACIONES DEL FONDO FORTALECIM.	PARTICIPACIONES FEDERALES	CONVENIOS	PARTICIPACIONES ESTATALES	CONVENIOS			
342	Servicios de cobranza, investigación crediticia y similar										
343	Servicios de recaudación, traslado y custodia de valores										
344	Seguros de responsabilidad patrimonial y fianzas	40,000								40,000	
345	Seguro de bienes patrimoniales	430,000		285,000						715,000	
346	Almacenaje, envase y embalaje										
347	Fletes y maniobras	63,000								63,000	
348	Comisiones por ventas										
349	Servicios financieros, bancarios y comerciales integrales	21,000								21,000	
3500	<b>SERVICIOS DE INSTALACIÓN, REPARACIÓN, MANTENIMIENTO Y CONSERVACIÓN</b>	<b>2,652,000</b>		<b>360,000</b>						<b>3,012,000</b>	
351	Conservación y mantenimiento menor de inmuebles	735,000								735,000	
352	Instalación, reparación y mantenimiento de mobiliario y equipo de administración, educacional y recreativo	52,500								52,500	
353	Instalación, reparación y mantenimiento de equipo de cómputo y tecnología de la información	126,000								126,000	
354	Instalación, reparación y mantenimiento de equipo e instrumental médico y de laboratorio	69,000								69,000	
355	Reparación y mantenimiento de equipo de transporte	1,050,000		300,000						1,350,000	
356	Reparación y mantenimiento de equipo de defensa y seguridad			45,000						45,000	
357	Instalación, reparación y mantenimiento de maquinaria, otros equipos y herramienta	420,000								420,000	
358	Servicios de limpieza y manejo de desechos	52,500								52,500	
359	Servicios de jardinería y fumigación	147,000		15,000						162,000	
3	<b>SERVICIOS DE COMUNICACIÓN SOCIAL Y PUBLICIDAD</b>	<b>262,500</b>								<b>262,500</b>	
361	Difusión por radio, televisión y otros medios de mensajes sobre programas y actividades gubernamentales	73,500								73,500	
362	Difusión por radio, televisión y otros medios de mensajes comerciales para promover la venta de bienes o servicios	105,000								105,000	
363	Servicios de creatividad, preproducción y producción de publicidad, excepto Internet										
364	Servicios de revelado de fotografías	21,000								21,000	
365	Servicios de la industria filmica, del sonido y del video										
366	Servicio de creación y difusión de contenido exclusivamente a través de Internet	31,500								31,500	
369	Otros servicios de información	31,500								31,500	

# Presupuesto de Egresos por Clasificación por Objeto del Gasto y Fuentes de Financiamiento - 2015

Entidad Pública: San Miguel el Alto, Jalisco

COG/FF	DESCRIPCIÓN	INGRESOS PROPIOS	RECURSOS FEDERALES				RECURSOS ESTATALES		FINANCIAMIENTOS INTERNOS	OTROS RECURSOS	TOTAL ANUAL
			APORTACIONES DEL FONDO INFRAESTRUC.	APORTACIONES DEL FONDO FORTALECIM.	PARTICIPACIONES FEDERALES	CONVENIOS	PARTICIPACIONES ESTATALES	CONVENIOS			
<b>3700</b>	<b>SERVICIOS DE TRASLADO Y VIÁTICOS</b>	<b>262,500</b>								<b>262,500</b>	
371	Pasajes aéreos	21,000								21,000	
372	Pasajes terrestres										
373	Pasajes marítimos, lacustres y fluviales										
374	Autotransporte										
	Viáticos en el país	210,000								210,000	
376	Viáticos en el extranjero	31,500								31,500	
377	Gastos de instalación y traslado de menaje										
378	Servicios integrales de traslado y viáticos										
379	Otros servicios de traslado y hospedaje										
<b>3800</b>	<b>SERVICIOS OFICIALES</b>	<b>3,277,500</b>								<b>3,277,500</b>	
381	Gastos de ceremonial										
382	Gastos de orden social y cultural	1,465,000								1,465,000	
383	Congresos y convenciones	52,500								52,500	
384	Exposiciones	1,760,000								1,760,000	
385	Gastos de representación										
<b>3900</b>	<b>OTROS SERVICIOS GENERALES</b>	<b>1,530,562</b>		20,000						<b>1,550,562</b>	
391	Servicios funerarios y de cementerios										
392	Impuestos y derechos	31,500		20,000						51,500	
	Impuestos y derechos de importación										
394	Sentencias y resoluciones por autoridad competente	315,000								315,000	
395	Penas, multas, accesorios y actualizaciones	10,000								10,000	
396	Otros gastos por responsabilidades										
397	Utilidades										
398	Impuesto sobre nómina y otros que se deriven de una relación laboral										
399	Otros servicios generales	1,174,062								1,174,062	
<b>4000</b>	<b>TRANSFERENCIAS, ASIGNACIONES, SUBSIDIOS Y OTRAS AYUDAS</b>	<b>4,045,260</b>		51,600						<b>4,096,860</b>	
<b>4100</b>	<b>TRANSFERENCIAS INTERNAS Y ASIGNACIONES AL SECTOR PÚBLICO</b>										

Presupuesto de Egresos por Clasificación por Objeto del Gasto y Fuentes de Financiamiento - 2015

Entidad Pública: San Miguel el Alto, Jalisco

COG/FF	DESCRIPCIÓN	INGRESOS PROPIOS	RECURSOS FEDERALES				RECURSOS ESTATALES		FINANCIAMIENTOS INTERNOS	OTROS RECURSOS	TOTAL ANUAL
			APORTACIONES DEL FONDO INFRAESTRUC.	APORTACIONES DEL FONDO FORTALECIM.	PARTICIPACIONES FEDERALES	CONVENIOS	PARTICIPACIONES ESTATALES	CONVENIOS			
411	Asignaciones presupuestarias al Poder Ejecutivo										
412	Asignaciones presupuestarias al Poder Legislativo										
413	Asignaciones presupuestarias al Poder Judicial										
414	Asignaciones presupuestarias a Órganos Autónomos										
415	Transferencias internas otorgadas a entidades paraestatales no empresariales y no financieras										
	Transferencias Internas otorgadas a entidades paraestatales empresariales y no financieras										
417	Transferencias internas otorgadas a fideicomisos públicos empresariales y no financieros										
418	Transferencias internas otorgadas a instituciones paraestatales públicas financieras										
419	Transferencias internas otorgadas a fideicomisos públicos financieros										
4200	<b>TRANSFERENCIAS AL RESTO DEL SECTOR PÚBLICO</b>	2,304,000								2,304,000	
421	Transferencias otorgadas a entidades paraestatales no empresariales y no financieras	2,304,000								2,304,000	
422	Transferencias otorgadas para entidades paraestatales empresariales y no financieras										
423	Transferencias otorgadas para Instituciones paraestatales públicas financieras										
424	Transferencias otorgadas a entidades federativas y municipios										
425	Transferencias a fideicomisos de entidades federativas y municipios										
4300	<b>SUBSIDIOS Y SUBVENCIONES</b>										
431	Subsidios a la producción										
432	Subsidios a la distribución										
433	Subsidios a la inversión										
434	Subsidios a la prestación de servicios públicos										
435	Subsidios para cubrir diferenciales de tasas de interés										
436	Subsidios a la vivienda										
437	Subvenciones al consumo										
438	Subsidios a entidades federativas y municipios										
439	Otros subsidios										
4400	<b>AYUDAS SOCIALES</b>	1,722,060								1,722,060	

Presupuesto de Egresos por Clasificación por Objeto del Gasto y Fuentes de Financiamiento - 2015

Entidad Pública: San Miguel el Alto, Jalisco

COG/FF	DESCRIPCIÓN	INGRESOS PROPIOS	RECURSOS FEDERALES				RECURSOS ESTATALES		FINANCIAMIENTOS INTERNOS	OTROS RECURSOS	TOTAL ANUAL
			APORTACIONES DEL FONDO INFRAESTRUC.	APORTACIONES DEL FONDO FORTALECIM.	PARTICIPACIONES FEDERALES	CONVENIOS	PARTICIPACIONES ESTATALES	CONVENIOS			
441	Ayudas sociales a personas	336,000								336,000	
442	Becas y otras ayudas para programas de capacitación	157,460								157,460	
443	Ayudas sociales a instituciones de enseñanza	1,050,000								1,050,000	
444	Ayudas sociales a actividades científicas o académicas	126,100								126,100	
445	Ayudas sociales a instituciones sin fines de lucro	52,500								52,500	
446	Ayudas sociales a cooperativas										
447	Ayudas sociales a entidades de interés público										
448	Ayudas por desastres naturales y otros siniestros										
4500	<b>PENSIONES Y JUBILACIONES</b>	19,200		51,600						70,800	
451	Pensiones			51,600						51,600	
452	Jubilaciones	19,200								19,200	
459	Otras pensiones y jubilaciones										
4600	<b>TRANSFERENCIAS A FIDEICOMISOS, MANDATOS Y OTROS ANÁLOGOS</b>										
461	Transferencias a fideicomisos del Poder Ejecutivo										
462	Transferencias a fideicomisos del Poder Legislativo										
463	Transferencias a fideicomisos del Poder Judicial										
464	Transferencias a fideicomisos públicos de entidades paraestatales no empresariales y no financieras										
465	Transferencias a fideicomisos públicos de entidades paraestatales empresariales y no financieras										
466	Transferencias a fideicomisos de instituciones públicas financieras										
4700	<b>TRANSFERENCIAS A LA SEGURIDAD SOCIAL</b>										
471	Transferencias por obligación de ley										
4800	<b>DONATIVOS</b>										
481	Donativos a instituciones sin fines de lucro										
482	Donativos a entidades federativas										
483	Donativos a fideicomisos privados										
484	Donativos a fideicomisos estatales										
485	Donativos internacionales										

Presupuesto de Egresos por Clasificación por Objeto del Gasto y Fuentes de Financiamiento - 2015

Entidad Pública: San Miguel el Alto, Jalisco

COG/FF	DESCRIPCIÓN	INGRESOS PROPIOS	RECURSOS FEDERALES				RECURSOS ESTATALES		FINANCIAMIENTOS INTERNOS	OTROS RECURSOS	TOTAL ANUAL
			APORTACIONES DEL FONDO INFRAESTRUC.	APORTACIONES DEL FONDO FORTALECIM.	PARTICIPACIONES FEDERALES	CONVENIOS	PARTICIPACIONES ESTATALES	CONVENIOS			
<b>4900</b>	<b>TRANSFERENCIAS AL EXTERIOR</b>	-	-	-	-	-	-	-	-	-	
491	Transferencias para gobiernos extranjeros	-	-	-	-	-	-	-	-	-	
492	Transferencias para organismos internacionales	-	-	-	-	-	-	-	-	-	
493	Transferencias para el sector privado externo	-	-	-	-	-	-	-	-	-	
<b>5000</b>	<b>BIENES MUEBLES, INMUEBLES E INTANGIBLES</b>	1,657,326	-	186,260	-	-	-	-	-	1,843,586	
<b>51</b>	<b>MOBILIARIO Y EQUIPO DE ADMINISTRACIÓN</b>	334,816	-	42,260	-	-	-	-	-	377,076	
511	Muebles de oficina y estantería	105,000	-	11,500	-	-	-	-	-	116,500	
512	Muebles, excepto de oficina y estantería	23,316	-	-	-	-	-	-	-	23,316	
513	Bienes artísticos, culturales y científicos	24,000	-	-	-	-	-	-	-	24,000	
514	Objetos de valor	-	-	-	-	-	-	-	-	-	
515	Equipo de cómputo de tecnologías de la información	130,000	-	24,760	-	-	-	-	-	154,760	
519	Otros mobiliarios y equipos de administración	52,500	-	6,000	-	-	-	-	-	58,500	
<b>5200</b>	<b>MOBILIARIO Y EQUIPO EDUCACIONAL Y RECREATIVO</b>	181,500	-	-	-	-	-	-	-	181,500	
521	Equipos y aparatos audiovisuales	52,500	-	-	-	-	-	-	-	52,500	
522	Aparatos deportivos	24,000	-	-	-	-	-	-	-	24,000	
523	Cámaras fotográficas y de video	52,500	-	-	-	-	-	-	-	52,500	
529	Otro mobiliario y equipo educacional y recreativo	52,500	-	-	-	-	-	-	-	52,500	
<b>5300</b>	<b>EQUIPO E INSTRUMENTAL MÉDICO Y DE LABORATORIO</b>	-	-	-	-	-	-	-	-	-	
531	Equipo médico y de laboratorio	-	-	-	-	-	-	-	-	-	
53	Instrumental médico y de laboratorio	-	-	-	-	-	-	-	-	-	
<b>5400</b>	<b>VEHÍCULOS Y EQUIPO DE TRANSPORTE</b>	415,000	-	-	-	-	-	-	-	415,000	
541	Vehículos y equipo de transporte	415,000	-	-	-	-	-	-	-	415,000	
542	Carrocerías y remolques	-	-	-	-	-	-	-	-	-	
543	Equipo aeroespacial	-	-	-	-	-	-	-	-	-	
544	Equipo ferroviario	-	-	-	-	-	-	-	-	-	
545	Embarcaciones	-	-	-	-	-	-	-	-	-	
549	Otros equipo de transporte	-	-	-	-	-	-	-	-	-	
<b>5500</b>	<b>EQUIPO DE DEFENSA Y SEGURIDAD</b>	156,250	-	110,000	-	-	-	-	-	266,250	

Presupuesto de Egresos por Clasificación por Objeto del Gasto y Fuentes de Financiamiento - 2015

Entidad Pública: San Miguel el Alto, Jalisco

COG/FF	DESCRIPCIÓN	INGRESOS PROPIOS	RECURSOS FEDERALES				RECURSOS ESTATALES		FINANCIAMIENTOS INTERNOS	OTROS RECURSOS	TOTAL ANUAL
			APORTACIONES DEL FONDO INFRAESTRUC.	APORTACIONES DEL FONDO FORTALECIM.	PARTICIPACIONES FEDERALES	CONVENIOS	PARTICIPACIONES ESTATALES	CONVENIOS			
551	Equipo de defensa y seguridad	156,250		110,000						266,250	
<b>5600</b>	<b>MAQUINARIA, OTROS EQUIPOS Y HERRAMIENTAS</b>	<b>413,760</b>		<b>34,000</b>						<b>447,760</b>	
561	Maquinaria y equipo agropecuario										
562	Maquinaria y equipo industrial										
563	Maquinaria y equipo de construcción	157,800								157,800	
	Sistemas de aire acondicionado, calefacción y de refrigeración industrial y comercial	52,500								52,500	
565	Equipo de comunicación y telecomunicación	52,500		34,000						86,500	
566	Equipo de generación eléctrica, aparatos y accesorios eléctricos										
567	Herramientas y máquinas-herramienta	105,000								105,000	
569	Otros equipos	45,960								45,960	
<b>5700</b>	<b>ACTIVOS BIOLÓGICOS</b>										
571	Bovinos										
572	Porcinos										
573	Aves										
574	Ovinos y caprinos										
575	Peces y acuicultura										
576	Equinos										
577	Especies menores y de zoológico										
578	Árboles y plantas										
	Otros activos biológicos										
<b>5800</b>	<b>BIENES INMUEBLES</b>										
581	Terrenos										
582	Viviendas										
583	Edificios no residenciales										
589	Otros bienes inmuebles										
<b>5900</b>	<b>ACTIVOS INTANGIBLES</b>	<b>156,000</b>								<b>156,000</b>	
591	Software										
592	Patentes										

Presupuesto de Egresos por Clasificación por Objeto del Gasto y Fuentes de Financiamiento - 2015

Entidad Pública: San Miguel el Alto, Jalisco

COG/FF	DESCRIPCIÓN	INGRESOS PROPIOS	RECURSOS FEDERALES				RECURSOS ESTATALES		FINANCIAMIENTOS INTERNOS	OTROS RECURSOS	TOTAL ANUAL
			APORTACIONES DEL FONDO INFRAESTRUC.	APORTACIONES DEL FONDO FORTALECIM.	PARTICIPACIONES FEDERALES	CONVENIOS	PARTICIPACIONES ESTATALES	CONVENIOS			
593	Marcas	36,000								36,000	
594	Derechos										
595	Concesiones										
596	Franquicias										
597	Licencias Informáticas e Intelectuales	72,000								72,000	
598	Licencias industriales, comerciales y otras										
599	Otros activos intangibles	48,000								48,000	
<b>6000</b>	<b>INVERSIÓN PÚBLICA</b>		8,681,360			21,500,000		7,500,000		37,681,360	
<b>6100</b>	<b>OBRA PÚBLICA EN BIENES DE DOMINIO PÚBLICO</b>		8,681,360			9,600,000		7,500,000		25,781,360	
611	Edificación habitacional		2,100,000							2,100,000	
612	Edificación no habitacional										
613	Construcción de obras para el abastecimiento de agua, petróleo, gas, electricidad y telecomunicaciones										
614	División de terrenos y construcción de obras de urbanización		4,581,360			9,600,000		2,318,640		16,500,000	
615	Construcción de vías de comunicación		2,000,000					5,181,360		7,181,360	
616	Otras construcciones de ingeniería civil u obra pesada										
617	Instalaciones y equipamiento en construcciones										
619	Trabajo de acabados en edificaciones y otros trabajos especializados										
<b>6200</b>	<b>OBRA PÚBLICA EN BIENES PROPIOS</b>					11,900,000				11,900,000	
621	Edificación habitacional										
622	Edificación no habitacional										
623	Construcción de obras para el abastecimiento de agua, petróleo, gas, electricidad y telecomunicaciones										
624	División de terrenos y construcción de obras de urbanización					11,900,000				11,900,000	
625	Construcción de vías de comunicación										
626	Otras construcciones de ingeniería civil u obra pesada										
627	Instalaciones y equipamiento en construcciones										
629	Trabajos de acabados en edificaciones y otros trabajos especializados										
<b>6300</b>	<b>PROYECTOS PRODUCTIVOS Y ACCIONES DE FOMENTO</b>										

Presupuesto de Egresos por Clasificación por Objeto del Gasto y Fuentes de Financiamiento - 2015

Entidad Pública: San Miguel el Alto, Jalisco

COG/FF	DESCRIPCIÓN	INGRESOS PROPIOS	RECURSOS FEDERALES				RECURSOS ESTATALES		FINANCIAMIENTOS INTERNOS	OTROS RECURSOS	TOTAL ANUAL
			APORTACIONES DEL FONDO INFRAESTRUC.	APORTACIONES DEL FONDO FORTALECIM.	PARTICIPACIONES FEDERALES	CONVENIOS	PARTICIPACIONES ESTATALES	CONVENIOS			
631	Estudios, formulación y evaluación de proyectos productivos no incluidos en conceptos anteriores de este capítulo										
632	Ejecución de proyectos productivos no incluidos en conceptos anteriores de este capítulo										
<b>7000</b>	<b>INVERSIONES FINANCIERAS Y OTRAS PROVISIONES</b>										
<b>7100</b>	<b>INVERSIONES PARA EL FOMENTO DE ACTIVIDADES PRODUCTIVAS</b>										
711	Créditos otorgados por entidades federativas y municipios al sector social y privado para el fomento de actividades productivas										
712	Créditos otorgados por las entidades federativas a municipios para el fomento de actividades productivas										
<b>7200</b>	<b>ACCIONES Y PARTICIPACIONES DE CAPITAL</b>										
721	Acciones y participaciones de capital en entidades paraestatales no empresariales y no financieras con fines de política económica										
722	Acciones y participaciones de capital en entidades paraestatales empresariales y no financieras con fines de política económica										
723	Acciones y participaciones de capital en instituciones paraestatales públicas financieras con fines de política económica										
724	Acciones y participaciones de capital en el sector privado con fines de política económica										
725	Acciones y participaciones de capital en organismos internacionales con fines de política económica										
726	Acciones y participaciones de capital en el sector externo con fines de política económica										
727	Acciones y participaciones de capital en el sector público con fines de gestión de la liquidez										
728	Acciones y participaciones de capital en el sector privado con fines de gestión de liquidez										
729	Acciones y participaciones de capital en el sector externo con fines de gestión de liquidez										
<b>7300</b>	<b>COMPRA DE TÍTULOS Y VALORES</b>										
731	Bonos										
732	Valores representativos de deuda adquiridos con fines de política económica										
733	Valores representativos de deuda adquiridos con fines de gestión de liquidez										
734	Obligaciones negociables adquiridas con fines de política económica										
735	Obligaciones negociables adquiridas con fines de gestión de liquidez										



Presupuesto de Egresos por Clasificación por Objeto del Gasto y Fuentes de Financiamiento - 2015

Entidad Pública: San Miguel el Alto, Jalisco

COG/FF	DESCRIPCIÓN	INGRESOS PROPIOS	RECURSOS FEDERALES				RECURSOS ESTATALES		FINANCIAMIENTOS INTERNOS	OTROS RECURSOS	TOTAL ANUAL
			APORTACIONES DEL FONDO INFRAESTRUC.	APORTACIONES DEL FONDO FORTALECIM.	PARTICIPACIONES FEDERALES	CONVENIOS	PARTICIPACIONES ESTATALES	CONVENIOS			
739	Otros valores										
<b>7400</b>	<b>CONCESIÓN DE PRÉSTAMOS</b>										
741	Concesión de préstamos a entidades paraestatales no empresariales y no financieras con fines de política económica										
742	Concesión de préstamos a entidades paraestatales empresariales y no financieras con fines de política económica										
743	Concesión de préstamos a instituciones paraestatales públicas financieras con fines de política económica										
744	Concesión de préstamos a entidades federativas y municipios con fines de política económica										
745	Concesión de préstamos al sector privado con fines de política económica										
746	Concesión de préstamos al sector externo con fines de política económica										
747	Concesión de préstamos al sector público con fines de gestión de liquidez										
748	Concesión de préstamos al sector privado con fines de gestión de liquidez										
749	Concesión de préstamos al sector externo con fines de gestión de liquidez										
<b>7500</b>	<b>INVERSIONES EN FIDEICOMISOS, MANDATOS Y OTROS ANÁLOGOS</b>										
751	Inversiones en fideicomisos del Poder Ejecutivo										
752	Inversiones en fideicomisos del Poder Legislativo										
753	Inversiones en fideicomisos del Poder Judicial										
754	Inversiones en fideicomisos públicos no empresariales y no financieros										
755	Inversiones en fideicomisos públicos empresariales y no financieros										
756	Inversiones en fideicomisos públicos financieros										
757	Inversiones en fideicomisos de entidades federativas										
758	Inversiones en fideicomisos de municipios										
759	Fideicomisos de empresas privadas y particulares										
<b>7600</b>	<b>OTRAS INVERSIONES FINANCIERAS</b>										
761	Depósitos a largo plazo en moneda nacional										
762	Depósitos a largo plazo en moneda extranjera										
<b>7900</b>	<b>PROVISIONES PARA CONTINGENCIAS Y OTRAS EROGACIONES ESPECIALES</b>										

Presupuesto de Egresos por Clasificación por Objeto del Gasto y Fuentes de Financiamiento - 2015

Entidad Pública: San Miguel el Alto, Jalisco

COG/FF	DESCRIPCIÓN	INGRESOS PROPIOS	RECURSOS FEDERALES				RECURSOS ESTATALES		FINANCIAMIENTOS INTERNOS	OTROS RECURSOS	TOTAL ANUAL
			APORTACIONES DEL FONDO INFRAESTRUC.	APORTACIONES DEL FONDO FORTALECIM.	PARTICIPACIONES FEDERALES	CONVENIOS	PARTICIPACIONES ESTATALES	CONVENIOS			
791	Contingencias por fenómenos naturales										
792	Contingencias socioeconómicas										
799	Otras erogaciones especiales										
<b>8000</b>	<b>PARTICIPACIONES Y APORTACIONES</b>										
<b>8100</b>	<b>PARTICIPACIONES</b>										
8	Fondo general de participaciones										
812	Fondo de fomento municipal										
813	Participaciones de las entidades federativas a los municipios										
814	Otros conceptos participables de la Federación a entidades federativas										
815	Otros conceptos participables de la Federación a municipios										
816	Convenios de colaboración administrativa										
<b>8300</b>	<b>APORTACIONES</b>										
831	Aportaciones de la Federación a las entidades federativas										
832	Aportaciones de la Federación a municipios										
833	Aportaciones de las entidades federativas a los municipios										
834	Aportaciones previstas en leyes y decretos al sistema de protección social										
835	Aportaciones previstas en leyes y decretos compensatorias a entidades federativas y municipios										
<b>8500</b>	<b>CONVENIOS</b>										
851	Convenios de reasignación										
852	Convenios de descentralización										
853	Otros convenios										
<b>9000</b>	<b>DEUDA PÚBLICA</b>	2,504,948		2,281,200						4,786,148	
<b>9100</b>	<b>AMORTIZACIÓN DE LA DEUDA PÚBLICA</b>	1,429,948		1,700,000						3,129,948	
911	Amortización de la deuda interna con instituciones de crédito	1,429,948		1,700,000						3,129,948	
912	Amortización de la deuda interna por emisión de títulos y valores										
913	Amortización de arrendamientos financieros nacionales										
914	Amortización de la deuda externa con instituciones de crédito										

Presupuesto de Egresos por Clasificación por Objeto del Gasto y Fuentes de Financiamiento - 2015

Entidad Pública: San Miguel el Alto, Jalisco

COG/FF	DESCRIPCIÓN	INGRESOS PROPIOS	RECURSOS FEDERALES				RECURSOS ESTATALES		FINANCIAMIENTOS INTERNOS	OTROS RECURSOS	TOTAL ANUAL
			APORTACIONES DEL FONDO INFRAESTRUC.	APORTACIONES DEL FONDO FORTALECIM.	PARTICIPACIONES FEDERALES	CONVENIOS	PARTICIPACIONES ESTATALES	CONVENIOS			
915	Amortización de deuda externa con organismos financieros internacionales										
916	Amortización de la deuda bilateral										
917	Amortización de la deuda externa por emisión de títulos y valores										
918	Amortización de arrendamientos financieros internacionales										
9200	<b>INTERESES DE LA DEUDA PÚBLICA</b>	1,075,016		581,200						1,656,216	
921	Intereses de la deuda interna con instituciones de crédito	1,075,016		581,200						1,656,216	
922	Intereses derivados de la colocación de títulos y valores										
923	Intereses por arrendamientos financieros nacionales										
924	Intereses de la deuda externa con Instituciones de crédito										
925	Intereses de la deuda con organismos financieros internacionales										
926	Intereses de la deuda bilateral										
927	Intereses derivados de la colocación de títulos y valores en el exterior										
928	Intereses por arrendamientos financieros internacionales										
9300	<b>COMISIONES DE LA DEUDA PÚBLICA</b>										
931	Comisiones de la deuda pública interna										
932	Comisiones de la deuda pública externa										
9400	<b>GASTOS DE LA DEUDA PÚBLICA</b>										
941	Gastos de la deuda pública interna										
947	Gastos de la deuda pública externa										
9500	<b>COSTO POR COBERTURAS</b>										
951	Costos por coberturas										
9600	<b>APOYOS FINANCIEROS</b>										
961	Apoyos a intermediarios financieros										
962	Apoyos a ahorradores y deudores del Sistema Financiero Nacional										
9900	<b>ADEUDOS DE EJERCICIOS FISCALES ANTERIORES (ADEFAS)</b>										
991	ADEFAS										
<b>TOTAL DE EGRESOS</b>		65,836,747	8,681,360	17,347,909		21,500,000		7,500,000		120,865,016	

# Presupuesto de Egresos por Clasificación Administrativa

Presupuesto de Egresos por Clasificación Administrativa			
CA	UA	Nombre de la unidad responsable	IMPORTE ANUAL
3.0.0.0.0.	0000	SECTOR PUBLICO MUNICIPAL	
3.1.1.0.0.	0000	GOBIERNO GENERAL MUNICIPAL	
3.1.1.1.0.	0000	Gobierno Municipal	
3.1.1.1.1.	0001	Órgano Ejecutivo Municipal (Ayuntamiento)	
3.1.1.2.0.	0000	MUNICIPIO DE SAN MIGUEL EL ALTO	
3.1.1.2.0.	0001	AYUNTAMIENTO	11,451,719
3.1.1.2.0.	0002	OFICIALIA MAYOR	7,837,930
3.1.1.2.0.	0003	JURIDICO	555,715
3.1.1.2.0.	0004	SINDICATURA	476,606
3.1.1.2.0.	0005	RECLUTAMIENTO	118,483
3.1.1.2.0.	0006	UNIDAD DE CONTROL Y EVALUACION	232,745
3.1.1.2.0.	0007	ARCHIVO	71,830
3.1.1.2.0.	0008	REGISTRO CIVIL	726,889
3.1.1.2.0.	0009	CASA DE LA CULTURA	2,627,738
3.1.1.2.0.	0010	DELEGACIONES	1,798,408
3.1.1.2.0.	0011	HACIENDA MUNICIPAL	8,524,411
3.1.1.2.0.	0012	OBRA PUBLICAS	6,302,631
3.1.1.2.0.	0013	SERVICIOS PUBLICOS	9,361,141
3.1.1.2.0.	0014	RASTRO MUNICIPAL	1,623,502
3.1.1.2.0.	0015	ASEO PUBLICO	2,186,163
3.1.1.2.0.	0016	PARQUES Y JARDINES	2,842,420
3.1.1.2.0.	0017	DEPORTES	1,311,778
3.1.1.2.0.	0018	RAMO 33	38,126,272
3.1.1.2.0.	0019	ECOLOGIA E INSPECCION GANADERA	349,318
3.1.1.2.0.	0020	SEGURIDAD PUBLICA	13,717,275
3.1.1.2.0.	0021	TRANSITO MUNICIPAL	2,949,880
3.1.1.2.0.	0022	JUZGADO	366,004
3.1.1.2.0.	0023	PROTECCION CIVIL	3,147,996
3.1.1.2.0.	0024	SECRETARIA GENERAL	459,017
3.1.1.2.0.	0025	ATENCION CIUDADANA	136,792
3.1.1.2.0.	0026	DESARROLLO SOCIAL	1,369,684
3.1.1.2.0.	0027	DESARROLLO RURAL	374,868
3.1.1.2.0.	0028	COMUNICACIÓN SOCIAL	1,208,821
3.1.1.2.0.	0029	PROMOCION ECONOMICA	420,234
3.1.1.2.0.	0030	UNIDAD DE SERVICIOS MEDICOS	189,746
		<b>Suma</b>	<b>120,866,016</b>

# Presupuesto de Egresos por Clasificación Funcional-Programática

## Presupuesto de Egresos por Clasificación Funcional Programática

F	FN	SF	PP	Descripción	IMPORTE ANUAL
1	3	1	1	AYUNTAMIENTO	11,451,719
1	2	4	2	OFICIALIA MAYOR	7,837,930
1	3	5	3	JURIDICO	555,715
1	3	1	4	SINDICTURA	476,606
1	6	1	5	RECLUTAMIENTO	118,483
1	3	4	6	UNIDAD DE CONTROL Y EVALUACION	232,745
1	3	1	7	ARCHIVO	71,830
1	8	1	8	REGISTRO CIVIL	726,889
2	4	2	9	CASA DE LA CULTURA	2,627,738
1	3	1	10	DELEGACIONES	1,798,408
1	5	2	11	HACIENDA MUNICIPAL	8,524,411
2	2	7	12	OBRAS PUBLICAS	6,302,631
2	2	6	13	SERVICIOS PUBLICOS	9,361,141
2	2	6	14	RASTRO MUNICIPAL	1,623,502
2	3	1	15	ASEO PUBLICO	2,186,163
2	2	6	16	PARQUES Y JARDINES	2,842,420
2	4	1	17	DEPORTES	1,311,778
2	2	7	18	RAMO 33	38,126,272
2	3	1	19	ECOLOGIA E INSPECCION GANADERA	349,318
1	7	1	20	SEGURIDAD PUBLICA	13,717,275
1	7	1	21	TRANSITO MUNICIPAL	2,949,880
1	7	1	22	JUZGADO	366,004
1	7	2	23	PROTECCION CIVIL	3,147,996
1	3	1	24	SECRETARIA GENERAL	459,017
1	8	3	25	ATENCION CIUDADANA	136,792
2	6	5	26	UNIDAD DE DESARROLLO SOCIAL	1,369,684
2	7	1	27	DESARROLLO RURAL	374,868
1	8	3	28	COMUNICACIÓN SOCIAL	1,208,821
2	6	6	29	PROMOCION ECONOMICA	420,234
2	3	2	30	UNIDAD DE SERVICIOS MEDICOS	189,746
<b>Suma</b>					<b>120,866,016</b>

**PLANTILLA DE PERSONAL DE CARÁCTER PERMANENTE.**

Entidad Pública: **San Miguel el Alto, Jalisco**

Nombre de la Plaza	Adscripción de la Plaza	FF	No. Plazas	111-113		131 Primas por años de Serv. Efect. Prestados	132 Prima vacacional y Dominical	132 Gratificación de fin de año (Aguinaldo)	133 Horas Extrahord.	134 Compensaciones	Otras Prestaciones	Suma total Remuneraciones
				Dietas y Sueldo Base								
				Mensual	Anual							
REGIDORES	GOBERNACION	401	9	198,549	2,382,588		33,092	330,915			2,746,595	
PRESIDENTE	GOBERNACION	401	1	54,860	658,320		9,143	91,433			758,897	
SINDICO	GOBERNACION	401	1	30,839	370,068		5,140	51,398			426,606	
SECRETARIO (A) GENERAL	GOBERNACION	401	1	23,579	282,948		3,930	39,298			326,176	
SECRETARIA	GOBERNACION	401	1	7,615	91,380		1,269	12,692			105,341	
ENC. OFICIALIA MAYOR ADMINISTRATIVA	OFICIALIA MAYOR ADMINISTRATIVA	401	1	19,635	235,620		3,273	32,725			271,618	
ENCARGADO (A) NOMINA	OFICIALIA MAYOR ADMINISTRATIVA	401	1	11,090	133,080		1,848	18,483	5,000		158,412	
CHOFER "A"	OFICIALIA MAYOR ADMINISTRATIVA	401	3	22,844	274,128		3,807	38,073	30,000		346,009	
CHOFER "B"	OFICIALIA MAYOR ADMINISTRATIVA	401	2	9,467	113,604		1,578	15,778	20,000		150,960	
AUXILIAR INTENDENCIA	OFICIALIA MAYOR ADMINISTRATIVA	401	5	27,300	327,600		4,550	45,500			377,650	
SECRETARIO (A) PARTICULAR DEL PRESIDENTE	OFICIALIA MAYOR ADMINISTRATIVA	401	1	10,282	123,384		1,714	17,137			142,234	
SECRETARIA "A"	OFICIALIA MAYOR ADMINISTRATIVA	401	1	6,613	79,356		1,102	11,022			91,480	
VELADOR SECUNDARIA	OFICIALIA MAYOR ADMINISTRATIVA	401	1	6,848	82,176		1,141	11,413			94,731	
AUXILIAR "A" OFICIALIA MAYOR ADMINISTRATIVA	OFICIALIA MAYOR ADMINISTRATIVA	401	1	5,264	63,168		877	8,773			72,819	
AUXILIAR "B" OFICIALIA MAYOR ADMINISTRATIVA	OFICIALIA MAYOR ADMINISTRATIVA	401	1	3,472	41,664		579	5,787			48,029	
DIRECTOR (A) JURIDICO	JURIDICO	401	1	15,849	190,188		2,642	26,415			219,245	
AUXILIAR JURIDICO	JURIDICO	401	1	15,540	186,480		2,590	25,900			214,970	
DIRECTOR (A)	COMUNICACIÓN SOCIAL	401	1	13,186	158,232		2,198	21,977			182,406	
AUXILIAR "A"	COMUNICACIÓN SOCIAL	401	2	17,926	215,112		2,988	29,877			247,976	

**PLANTILLA DE PERSONAL DE CARÁCTER PERMANENTE.**

**Entidad Pública: San Miguel el Alto, Jalisco**

Nombre de la Plaza	Adscripción de la Plaza	FF	No. Plazas	111-113		131 Primas por años de Serv. Efect. Prestados	132 Prima vacacional y Dominical	132 Gratificación de fin de año (Aguinaldo)	133 Horas Extrahord.	134 Compensaciones	Otras Prestaciones	Suma total Remuneraciones
				Dietas y Sueldo Base								
				Mensual	Anual							
JEFE JUNTA LOCAL DE RECLUTAMIENTO	RECLUTAMIENTO	401	1	7,806	93,672		1,301	13,010				107,983
OFICIAL AUXILIAR DE REGISTRO CIVIL	REGISTRO CIVIL	401	1	13,150	157,800		2,192	21,917				181,908
AUXILIAR DE REGISTRO CIVIL	REGISTRO CIVIL	401	3	21,672	260,064		3,612	36,120				299,796
DIRECTOR (A) DE CULTURA Y TURISMO	CASA DE LA CULTURA	401	1	12,485	149,820		2,081	20,808				172,709
AUXILIAR CASA DE LA CULTURA "A"	CASA DE LA CULTURA	401	1	6,529	78,348		1,088	10,882				90,318
AUXILIAR CASA DE LA CULTURA "B"	CASA DE LA CULTURA	401	1	7,224	86,688		1,204	12,040				99,932
AUXILIAR CASA DE LA CULTURA "C"	CASA DE LA CULTURA	401	1	4,494	53,928		749	7,490				62,167
MAESTRO (A) DE DANZA	CASA DE LA CULTURA	401	1	4,592	55,104		765	7,653				63,523
AUXILIAR INTENDENCIA	CASA DE LA CULTURA	401	1	5,460	65,520		910	9,100				75,530
VELADOR CASA CULTURA	CASA DE LA CULTURA	401	1	5,345	64,140		891	8,908				73,939
CONSERJE	CASA DE LA CULTURA	401	1	6,254	75,048		1,042	10,423				86,514
MAESTRO (A) DE MUSICA	CASA DE LA CULTURA	401	1	2,394	28,728		399	3,990				33,117
AUXILIAR CONSERJERIA	CASA DE LA CULTURA	401	1	5,878	70,536		980	9,797				81,312
MAESTRO(A) LABRADO DE CANTERA	CASA DE LA CULTURA	401	1	1,498	17,976		250	2,497				20,722
MAESTRO (A) TEATRO INFANTIL	CASA DE LA CULTURA	401	1	2,084	25,008		347	3,473				28,829
MAESTRO (A) GUITARRA	CASA DE LA CULTURA	401	1	1,894	22,728		316	3,157				26,200
MAESTRO(A) DE PINTURA	CASA DE LA CULTURA	401	1	2,449	29,388		408	4,082				33,878
MAESTRO (A) DE PIANO	CASA DE LA CULTURA	401	1	2,449	29,388		408	4,082				33,878
CONTRALOR	CONTRALORIA	401	1	15,849	190,188		2,642	26,415				219,245

**PLANTILLA DE PERSONAL DE CARÁCTER PERMANENTE.**

**Entidad Pública: San Miguel el Alto, Jalisco**

Nombre de la Plaza	Adscripción de la Plaza	FF	No. Plazas	111-113		131 Primas por años de Serv. Efect. Prestados	132 Prima vacacional y Dominical	132 Gratificación de fin de año (Aguinaldo)	133 Horas Extrahord.	134 Compensaciones	Otras Prestaciones	Suma total Remuneraciones
				Dietas y Sueldo Base								
				Mensual	Anual							
AUXILIAR DE ARCHIVO "A"	ARCHIVO	401	1	5,048	60,576		841	8,413			69,831	
DELEGADO(A)	DELEGACIONES	401	3	36,023	432,276		6,004	60,038			498,318	
SECRETARIA "A" SAN JOSE	DELEGACIONES	401	1	5,431	65,172		905	9,052			75,129	
SECRETARIO "B" SAN JOSE	DELEGACIONES	401	1	4,370	52,440		728	7,283			60,452	
JARDINERO SAN JOSE	DELEGACIONES	401	1	4,305	51,660		718	7,175			59,553	
AUXILIAR INTENDENCIA SAN JOSE	DELEGACIONES	401	1	3,887	46,644		648	6,478			53,770	
BARRENDERO SAN JOSE	DELEGACIONES	401	2	1,176	14,112		196	1,960			16,268	
ENCARGADA BOMBA SAN JOSE	DELEGACIONES	401	1	1,718	20,616		286	2,863			23,766	
SECRETARIA MIRANDILLA "A"	DELEGACIONES	401	1	4,240	50,880		707	7,067			58,653	
SECRETARIA MIRANDILLA "B"	DELEGACIONES	401	1	2,327	27,924		388	3,878			32,190	
JARDINERO "A" MIRANDILLA	DELEGACIONES	401	1	4,080	48,960		680	6,800			56,440	
JARDINERO "B" MIRANDILLA	DELEGACIONES	401	1	3,507	42,084		585	5,845			48,514	
SECRETARIA SANTA MARIA	DELEGACIONES	401	1	5,038	60,456		840	8,397			69,692	
ENCARGADO UNIDAD DEPORTIVA SANTA MARIA	DELEGACIONES	401	1	4,733	56,796		789	7,888			65,473	
AUXILIAR UNIDAD DEPORTIVA SANTA MARIA	DELEGACIONES	401	1	2,327	27,924		388	3,878			32,190	
ENCARGADO(A) HACIENDA MUNICIPAL	HACIENDA MUNICIPAL	401	1	29,602	355,224		4,934	49,337		10,000	419,494	
AUXILIAR ENCARGADO HACIENDA MUNICIPAL	HACIENDA MUNICIPAL	401	1	22,298	267,576		3,716	37,163		8,500	316,956	
ENCARGADO (A) DE CONTABILIDAD Y CUENTA	HACIENDA MUNICIPAL	401	1	16,682	200,184		2,780	27,803		7,000	237,768	
ENCARGADO (A) PATRIMONIO	HACIENDA MUNICIPAL	401	1	7,615	91,380		1,269	12,692		3,000	108,341	



**PLANTILLA DE PERSONAL DE CARÁCTER PERMANENTE.**

**Entidad Pública: San Miguel el Alto, Jalisco**

Nombre de la Plaza	Adscripción de la Plaza	FF	No. Plazas	111-113		131 Primas por años de Serv. Efect. Prestados	132 Prima vacacional y Dominical	132 Gratificación de fin de año (Aguinaldo)	133 Horas Extrahord.	134 Compensaciones	Otras Prestaciones	Suma total Remuneraciones
				Dietas y Sueldo Base								
				Mensual	Anual							
ENCARGADO (A) PROGRAMACION Y PRESUPUESTO	HACIENDA MUNICIPAL	401	1	8,883	106,596		1,481	14,805			4,200	127,082
ENCARGADO (A) INGRESOS	HACIENDA MUNICIPAL	401	1	8,883	106,596		1,481	14,805			3,000	125,882
RECAUDADOR PISO Y PLAZA	HACIENDA MUNICIPAL	401	1	6,529	78,348		1,088	10,882			3,200	93,518
ENCARGADO (a) DE EGRESOS	HACIENDA MUNICIPAL	401	1	12,485	149,820		2,081	20,808			6,200	178,909
AUXILIAR DE HACIENDA MUNICIPAL	HACIENDA MUNICIPAL	401	2	8,077	96,924		1,346	13,462			2,000	113,732
ENCARGADO (A) PADRON Y LICENCIAS	HACIENDA MUNICIPAL	401	1	12,426	149,112		2,071	20,710				171,893
AUXILIAR PADRON Y LICENCIAS "A"	HACIENDA MUNICIPAL	401	1	8,423	101,076		1,404	14,038				116,518
AUXILIAR PADRON Y LICENCIAS "B"	HACIENDA MUNICIPAL	401	2	13,957	167,484		2,326	23,262				193,072
JEFE DE SERVICIOS GENERALES	HACIENDA MUNICIPAL	401	1	17,231	206,772		2,872	28,718				238,362
AUXILIAR DE SERVICIOS GENERALES	HACIENDA MUNICIPAL	401	1	6,882	82,584		1,147	11,470				95,201
MECANICO MUNICIPAL	HACIENDA MUNICIPAL	401	1	12,008	144,096		2,001	20,013				166,111
MECANICO ELECTRICO	HACIENDA MUNICIPAL	401	1	8,423	101,076		1,404	14,038				116,518
DIRECTOR (A) DE CATASTRO	HACIENDA MUNICIPAL	401	1	17,231	206,772		2,872	28,718				238,362
AUXILIAR "A" CATASTRO	HACIENDA MUNICIPAL	401	1	9,662	115,944		1,610	16,103				133,658
AUXILIAR "B" CATASTRO	HACIENDA MUNICIPAL	401	1	6,560	78,720		1,093	10,933				90,747
AUXILIAR "C" CATASTRO	HACIENDA MUNICIPAL	401	1	7,789	93,468		1,298	12,982				107,748
DIRECTOR	OBRAS PUBLICAS	401	1	22,346	268,152		3,724	37,243				309,120
AUXILIAR "A" OBRAS PUBLICAS	OBRAS PUBLICAS	401	1	8,883	106,596		1,481	14,805				122,882
AUXILIAR "B" OBRAS PUBLICAS	OBRAS PUBLICAS	401	2	13,112	157,344		2,185	21,853				181,383

**PLANTILLA DE PERSONAL DE CARÁCTER PERMANENTE.**

**Entidad Pública: San Miguel el Alto, Jalisco**

Nombre de la Plaza	Adscripción de la Plaza	FF	No. Plazas	111-113		131 Primas por años de Serv. Efect. Prestados	132 Prima vacacional y Dominical	132 Gratificación de fin de año (Aguinaldo)	133 Horas Extrahord.	134 Compensaciones	Otras Prestaciones	Suma total Remuneraciones
				Dietas y Sueldo Base								
				Mensual	Anual							
SUB DIRECTOR (A)	OBRAS PUBLICAS	401	1	13,919	167,028		2,320	23,198				192,546
SECRETARIO (A) AUXILIAR	OBRAS PUBLICAS	401	1	9,792	117,504		1,632	16,320				135,456
OPERADOR RETROEXCAVADORA	OBRAS PUBLICAS	401	1	9,446	113,352		1,574	15,743				130,670
OPERADOR MOTOCONFORMADORA	OBRAS PUBLICAS	401	1	12,377	148,524		2,063	20,628				171,215
OPERADOR MAQUINARIA "A"	OBRAS PUBLICAS	401	1	8,257	99,084		1,376	13,762				114,222
OPERADOR MAQUINARIA "B"	OBRAS PUBLICAS	401	1	6,529	78,348		1,088	10,882				90,318
INSPECTOR DE OBRA	OBRAS PUBLICAS	401	1	8,022	96,264		1,337	13,370				110,971
JEFE DE CUADRILLA	OBRAS PUBLICAS	401	1	8,266	99,192		1,378	13,777				114,346
AUXILIAR DE CUADRILLA "A"	OBRAS PUBLICAS	401	1	7,153	85,836		1,192	11,922				98,950
AUXILIAR DE CUADRILLA "B"	OBRAS PUBLICAS	401	1	5,450	65,400		908	9,083				75,392
ABASTECIMIENTO DE MATERIAL	OBRAS PUBLICAS	401	1	6,201	74,412		1,034	10,335				85,781
JEFE DE MAQUINARIA	OBRAS PUBLICAS	401	1	13,885	166,620		2,314	23,142				192,076
AUXILIAR BODEGA "A"	OBRAS PUBLICAS	401	1	7,224	86,688		1,204	12,040				99,932
AUXILIAR BODEGA "B"	OBRAS PUBLICAS	401	1	7,615	91,380		1,269	12,692				105,341
AUXILIAR BODEGA "C"	OBRAS PUBLICAS	401	1	6,201	74,412		1,034	10,335				85,781
OPERADOR D5	OBRAS PUBLICAS	401	1	6,201	74,412		1,034	10,335				85,781
CHOFER VOLTEO	OBRAS PUBLICAS	401	2	12,402	148,824		2,067	20,670				171,561
DIRECTOR (A) SERVICIOS PUBLICOS	SERVICIOS PUBLICOS	401	1	12,485	149,820		2,081	20,808				172,709
AUXILIAR DE SERVICIOS PUBLICOS	SERVICIOS PUBLICOS	401	6	30,288	363,456		5,048	50,480				418,984

**PLANTILLA DE PERSONAL DE CARÁCTER PERMANENTE.**

**Entidad Pública: San Miguel el Alto, Jalisco**

Nombre de la Plaza	Adscripción de la Plaza	FF	No. Plazas	111-113		131	132	132	133	134	Otras	Suma total							
				Diets y Sueldo Base									Primas por años de Serv. Efect. Prestados	Prima vacacional y Dominical	Gratificación de fin de año (Aguinaldo)	Horas Extrad.	Compensaciones	Prestaciones	Remuneraciones
				Mensual	Anual														
CERRAJEROS	SERVICIOS PUBLICOS	401	2	14,204	170,448		2,367	23,673				196,489							
JEFE ELECTRICISTA	SERVICIOS PUBLICOS	401	1	13,186	158,232		2,198	21,977				182,406							
JEFE CEMENTERIOS	SERVICIOS PUBLICOS	401	1	4,456	53,472		743	7,427				61,641							
VELADOR CEMENTERIO	SERVICIOS PUBLICOS	401	1	5,048	60,576		841	8,413				69,831							
AUXILIAR MERCADO	SERVICIOS PUBLICOS	401	1	2,142	25,704		357	3,570				29,631							
JEFE Y VETERINARIO	RASTRO MUNICIPAL	401	1	15,288	183,456		2,548	25,480				211,484							
GUARDA RASTRO	RASTRO MUNICIPAL	401	1	7,543	90,516		1,257	12,572				104,345							
AUXILIAR RASTRO "A"	RASTRO MUNICIPAL	401	1	6,010	72,120		1,002	10,017				83,138							
AUXILIAR RASTRO "B"	RASTRO MUNICIPAL	401	4	16,153	193,836		2,692	26,922				223,450							
SECRETARIO RASTRO E INSPECTOR GANADERO	RASTRO MUNICIPAL	401	1	6,882	82,584		1,147	11,470				95,201							
JEFE(A) ASEO PUBLICO	ASEO PUBLICO	401	1	11,090	133,080		1,848	18,483				153,412							
AUXILIAR DE JEFE DE ASEO PUBLICO	ASEO PUBLICO	401	1	11,090	133,080		1,848	18,483				153,412							
AUXILIAR "A" ASEO PUBLICO	ASEO PUBLICO	401	1	6,528	78,336		1,088	10,880				90,304							
AUXILIAR "B" ASEO PUBLICO	ASEO PUBLICO	401	6	33,186	398,232		5,531	55,310				459,073							
AUXILIAR "C" ASEO PUBLICO	ASEO PUBLICO	401	10	47,420	569,040		7,903	79,033				655,977							
AUXILIAR "D" ASEO PUBLICO	ASEO PUBLICO	401	4	16,112	193,344		2,685	26,853				222,883							
VELADOR BASURERO	ASEO PUBLICO	401	1	2,646	31,752		441	4,410				36,603							
JEFE(A) PARQUES Y JARDINES	PARQUES Y JARDINES	401	1	7,644	91,728		1,274	12,740				105,742							
AUXILIAR "A"	PARQUES Y JARDINES	401	1	8,373	100,476		1,396	13,955				115,827							

**PLANTILLA DE PERSONAL DE CARÁCTER PERMANENTE.**

**Entidad Pública: San Miguel el Alto, Jalisco**

Nombre de la Plaza	Adscripción de la Plaza	FF	No. Plazas	111-113		131 Primas por años de Serv. Efect. Prestados	132 Prima vacacional y Dominical	132 Gratificación de fin de año (Aguinaldo)	133 Horas Extrahord.	134 Compensaciones	Otras Prestaciones	Suma total Remuneraciones
				Diets y Sueldo Base								
				Mensual	Anual							
AUXILIAR "B"	PARQUES Y JARDINES	401	20	119,740	1,436,880		19,957	199,567			1,656,403	
AUXILIAR "C"	PARQUES Y JARDINES	401	1	1,936	23,232		323	3,227			26,781	
AUXILIAR "D"	PARQUES Y JARDINES	401	1	8,022	96,264		1,337	13,370			110,971	
AUXILIAR "E"	PARQUES Y JARDINES	401	1	6,737	80,844		1,123	11,228			93,195	
VELADOR CENTRO DE FERIA	PARQUES Y JARDINES	401	1	5,958	71,496		993	9,930			82,419	
VELADOR ESCUELA NIÑOS	PARQUES Y JARDINES	401	1	4,610	55,320		768	7,683			63,772	
VELADOR BODEGA CHARCO DE CRISTO	PARQUES Y JARDINES	401	1	6,010	72,120		1,002	10,017			83,138	
JEFE(A) DEPORTES	DEPORTES	401	1	11,890	142,680		1,982	19,817			164,478	
PROMOTOR DEPORTES	DEPORTES	401	1	7,224	86,688		1,204	12,040			99,932	
RECAUDADOR "A" PAULITA MORENO	DEPORTES	401	1	5,987	71,844		998	9,978			82,820	
RECAUDADOR "B" PAULITA MORENO	DEPORTES	401	1	5,048	60,576		841	8,413			69,831	
RECAUDADOR "C" PAULITA MORENO	DEPORTES	401	1	4,043	48,516		674	6,738			55,928	
AUX. RECAUDADOR	DEPORTES	401	1	5,048	60,576		841	8,413			69,831	
AUX. INTENDENCIA A	DEPORTES	401	1	4,038	48,456		673	6,730			55,859	
AUX INTENDENCIA B	DEPORTES	401	1	1,355	16,260		226	2,258			18,744	
AUX RECAUDADOR UNIDADES	DEPORTES	401	1	4,469	53,628		745	7,448			61,821	
VELADOR POLIDEPORTIVO	DEPORTES	401	1	5,498	65,976		916	9,163			76,056	
DIRECTOR (A)	RAMO XXXIII	401	1	15,849	190,188		2,642	26,415			219,245	
AUXILIAR RAMO XXXIII	RAMO XXXIII	401	1	6,978	83,736		1,163	11,630			96,529	

**PLANTILLA DE PERSONAL DE CARÁCTER PERMANENTE.**

**Entidad Pública: San Miguel el Alto, Jalisco**

Nombre de la Plaza	Adscripción de la Plaza	FF	No. Plazas	111-113		131 Primas por años de Serv. Efect. Prestados	132 Prima vacacional y Dominical	132 Gratificación de fin de año (Aguinaldo)	133 Horas Extrahord.	134 Compensaciones	Otras Prestaciones	Suma total Remuneraciones
				Dietas y Sueldo Base								
				Mensual	Anual							
SECRETARIA R XXXIII	RAMO XXXIII	401	1	6,010	72,120		1,002	10,017			83,138	
DIRECTOR(A)	PROMOCION ECONOMICA	401	1	10,282	123,384		1,714	17,137			142,234	
DIRECTOR(A) ECOLOGIA	ECOLOGIA	401	1	8,423	101,076		1,404	14,038			116,518	
JEFE(A)	ATENCION CIUDADANA	401	1	9,744	116,928		1,624	16,240			134,792	
JEFE(A)	DESARROLLO RURAL	401	1	11,088	133,056		1,848	18,480			153,384	
AUXILIAR "A" DESARROLLO RUAL	DESARROLLO RURAL	401	1	9,282	111,384		1,547	15,470			128,401	
AUXILIAR "B" DESARROLLO RUAL	DESARROLLO RURAL	401	1	5,500	66,000		917	9,167			76,083	
JEFE(A)	DESARROLLO SOCIAL	401	1	11,088	133,056		1,848	18,480			153,384	
AUXILIAR "A"	DESARROLLO SOCIAL	401	1	9,364	112,368		1,561	15,607			129,535	
AUXILIAR "B"	DESARROLLO SOCIAL	401	1	7,163	85,956		1,194	11,938			99,088	
AUXILIAR "C"	DESARROLLO SOCIAL	401	1	8,268	99,216		1,378	13,780			114,374	
AUXILIAR "D"	DESARROLLO SOCIAL	401	1	6,311	75,732		1,052	10,518			87,302	
JEFE(A)	PROTECCION CIVIL	401	1	14,561	174,732		2,427	24,268		12,600	214,027	
AUXILIAR DE JEFE	PROTECCION CIVIL	401	1	11,088	133,056		1,848	18,480		9,866	163,250	
ELEMENTO "A"	PROTECCION CIVIL	401	1	11,088	133,056		1,848	18,480		9,866	163,250	
ELEMENTO "B"	PROTECCION CIVIL	401	1	10,560	126,720		1,760	17,600		9,398	155,478	
ELEMENTO "C"	PROTECCION CIVIL	401	14	100,660	1,207,920		16,777	167,767		96,460	1,488,923	
AUXILIAR ADMINISTRATIVO	PROTECCION CIVIL	401	1	6,888	82,656		1,148	11,480		6,890	102,174	
DIRECTOR(A)	SEGURIDAD PUBLICA	502	1	22,298	267,576		3,716	37,163		18,666	327,122	

**PLANTILLA DE PERSONAL DE CARÁCTER PERMANENTE.**

**Entidad Pública: San Miguel el Alto, Jalisco**

Nombre de la Plaza	Adscripción de la Plaza	FF	No. Plazas	111-113		131	132	132	133	134	Otras	Suma total						
				Diets y Sueldo Base									Primas por años de Serv. Efect. Prestados	Prima vacacional y Dominical	Gratificación de fin de año (Aguinaldo)	Horas Extrahord.	Compensaciones	Otras Prestaciones
				Mensual	Anual													
POLICIA DE LINEA	SEGURIDAD PUBLICA	502	50	515,250	6,183,000		85,875	858,750			462,000	7,589,625						
SECRETARIO(A)	SEGURIDAD PUBLICA	502	1	7,224	86,688		1,204	12,040			6,918	106,850						
JEFE(A)	TRANSITO MUNICIPAL	502	1	15,849	190,188		2,642	26,415			13,612	232,857						
SECRETARIO(A)	TRANSITO MUNICIPAL	502	1	4,904	58,848		817	8,173			4,924	72,763						
AGENTE "A"	TRANSITO MUNICIPAL	502	1	9,125	109,500		1,521	15,208			8,270	134,499						
AGENTE "B"	TRANSITO MUNICIPAL	502	16	115,040	1,380,480		19,173	191,733			110,240	1,701,627						
AGENTE "C"	TRANSITO MUNICIPAL	502	1	9,017	108,204		1,503	15,028			9,017	133,752						
JUEZ "A"	JUZGADO MUNICIPAL	502	1	11,088	133,056		1,848	18,480				153,384						
JUEZ "B"	JUZGADO MUNICIPAL	502	1	9,744	116,928		1,624	16,240				134,792						
JEFE(A)	SERVICIOS MEDICOS MPALES	401	1	11,714	140,568		1,952	19,523				162,044						
AUXILIAR DE SERV. MEDICOS MPALES	SERVICIOS MEDICOS MPALES	401	1	1,858	22,296		310	3,097				25,702						
<b>TOTALES</b>			<b>310</b>	<b>2,652,094</b>	<b>31,825,128</b>	<b>0</b>	<b>442,016</b>	<b>4,420,157</b>	<b>55,000</b>	<b>0</b>	<b>825,827</b>	<b>37,568,127</b>						



# San Miguel el Alto

## Gobierno Municipal

Administración  
2012-2015

ASUNTO: CERTIFICACIÓN DE EXTRACTO  
DE ACTA DE AYUNTAMIENTO

Quien suscribe, MAESTRO VICTOR MANUEL MONTAÑO DÍAZ, Secretario General del Ayuntamiento de San Miguel el Alto, Jalisco, con fundamento en lo dispuesto en el Artículo 63 de la LEY DEL GOBIERNO Y LA ADMINISTRACIÓN PÚBLICA MUNICIPAL DEL ESTADO DE JALISCO, y el Artículo 182 del REGLAMENTO DEL GOBIERNO Y LA ADMINISTRACIÓN PÚBLICA DEL MUNICIPIO DE SAN MIGUEL EL ALTO, JALISCO, por este conducto,

### CERTIFICO:

QUE EN EL LIBRO DE ACTAS DE AYUNTAMIENTO DE SAN MIGUEL EL ALTO, JALISCO, OBRA EL TEXTO QUE A LA LETRA DICE Y EL CUAL TRANSCRIBO:

#### ACTA NÚMERO 66

HONORABLE AYUNTAMIENTO CONSTITUCIONAL DEL MUNICIPIO DE SAN MIGUEL EL ALTO, JALISCO.

PERIODO ADMINISTRATIVO 2012-2015.

SESIÓN ORDINARIA CELEBRADA EL DÍA 6 (SEIS) DE NOVIEMBRE DEL AÑO 2014 (DOS MIL CATORCE).

PRESIDENCIA A CARGO DEL DR. JOSE EDUARDO DE ALBA ANAYA

SECRETARÍA GENERAL A CARGO DEL MTRO. VICTOR MANUEL MONTAÑO DIAZ.

#### IV. PRESENTACIÓN DE INICIATIVAS Y SU TURNO A COMISIÓN EN CASO DE EXISTIR.

- 2) Iniciativa de presupuesto de egresos que con fundamento en los artículos 81, fracción II, 125 fracción I, 213, 214 del Reglamento del Gobierno y la Administración Pública del Municipio de San Miguel el Alto, Jalisco, presenta el Presidente Municipal y encargado de la comisión edilicia de Hacienda y Presupuesto.

“Sic... Inciso 2), Presenta el C. Presidente Municipal Dr. José Eduardo de Alba Anaya la iniciativa de acuerdo para aprobación del Presupuesto de Egresos para el ejercicio fiscal del año 2015 dos mil quince del municipio de San Miguel el Alto, Jalisco; en base a la Contabilidad Gubernamental que incluye las Leyes y Normas de la Armonización Contable y Financiera. En el análisis de la iniciativa, y con fundamento en el artículo 123 del Reglamento del Gobierno y la Administración Pública del Municipio de San Miguel el Alto, Jalisco, cita el Presidente Municipal al Encargado de la Hacienda Municipal, para que proporcione información y aclare dudas respecto al presupuesto de egresos que se presenta. Una vez analizado y discutido lo somete el C. Presidente Municipal a consideración del Pleno del Ayuntamiento para su aprobación en lo general en votación económica, resultando 10 diez votos a favor, -----

**Declarando el Presidente Municipal aprobado por unanimidad de presentes en lo general el Presupuesto de Egresos** para el ejercicio fiscal del año 2015 dos mil quince, no habiendo reservas en lo particular y de conformidad al artículo 161 ciento sesenta y uno del Reglamento y la Administración Pública del Municipio de San Miguel el Alto, Jalisco, se declara aprobado en lo particular, resultando el siguiente Acuerdo: -----

**ÚNICO:** Se aprueba en lo general y particular, el Presupuesto de Egresos para el ejercicio fiscal del año 2015 dos mil quince del municipio de San Miguel el Alto, Jalisco; por la cantidad de \$120'866,016.00 (ciento veinte millones ochocientos sesenta y seis mil dieciséis pesos 00/100 M.N.). -----

Quedando de la forma que se describe a continuación: -----



Ayuntamiento Constitucional  
San Miguel el Alto, Jalisco.  
SECRETARÍA GENERAL



# San Miguel el Alto

## Gobierno Municipal

Administración  
2012-2015

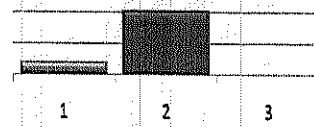
### Informe de Situación Hacendaria Ingresos - 2015

Entidad Pública: San Miguel el Alto, Jalisco

CONCEPTOS	EJERCICIO	ESTIMACIÓN	VARIACIÓN
<b>INGRESOS</b>			
<b>1 IMPUESTOS</b>	\$ 9,512,728	\$ 10,985,924	14%
11 Impuesto Sobre los Ingresos	\$ 72,800	\$ 966,000	1227%
12 Impuestos Sobre Patrimonio	\$ 9,230,289	\$ 9,694,803	5%
13 Impuestos Sobre la Producción, el Consumo y las Transacciones	\$ -	\$ -	-
14 Impuestos al Comercio Exterior	\$ -	\$ -	-
15 Impuestos Sobre Nóminas y Asimilables	\$ -	\$ -	-
16 Impuestos Ecológicos	\$ -	\$ -	-
17 Accesorios	\$ 309,511	\$ 324,986	5%
18 Otros Impuestos	\$ 128	\$ 135	5%
<b>2 CUOTAS Y APORTACIONES DE SEGURIDAD SOCIAL</b>	\$ -	\$ -	-
<b>3 CONTRIBUCIONES DE MEJORAS</b>	\$ -	\$ -	-
31 Contribuciones de Mejoras por Obras Públicas	\$ -	\$ -	-
<b>4 DERECHOS</b>	\$ 3,249,696	\$ 3,556,103	8%
41 Dererchos por el Uso, Goce, Aprovechamiento o Explotación de	\$ 517,962	\$ 564,280	9%
42 Derecho a los hidrocarburos	\$ -	\$ -	-
43 Derechos por prestación de servicios	\$ 2,788,970	\$ 2,946,375	6%
44 Otros derechos	\$ -	\$ -	-
45 Accesorios	\$ 42,764	\$ 45,448	6%
<b>5 PRODUCTOS</b>	\$ 533,704	\$ 560,391	5%
51 Productos de tipo corriente	\$ 533,290	\$ 559,956	5%
52 Productos de capital	\$ -	\$ -	-
53 Accesorios	\$ 414	\$ 435	5%
<b>6 APROVECHAMIENTOS</b>	\$ 9,571,781	\$ 4,109,620	13%
61 Aprovechamientos de tipo corriente	\$ 625,214	\$ 871,724	39%
62 Aprovechamientos de capital	\$ -	\$ -	-
63 Otros aprovechamientos	\$ 2,946,567	\$ 3,237,896	10%
64 Accesorios	\$ -	\$ -	-
<b>7 INGRESOS POR VENTA DE BIENES Y SERVICIOS</b>	\$ -	\$ -	-
71 Ingreso por ventas de mercancías	\$ -	\$ -	-
72 Ingresos por ventas de bienes y servicios producidos en	\$ -	\$ -	-
73 Ingresos por ventas y servicios de organismos descentralizados	\$ -	\$ -	-
74 Ingresos de operación de entidades paraestatales empresariales	\$ -	\$ -	-
<b>8 PARTICIPACIONES Y APORTACIONES</b>	\$ 38,017,537	\$ 101,549,210	15%
81 Participaciones	\$ 42,304,211	\$ 46,519,941	10%
82 Aportaciones	\$ 25,096,326	\$ 26,029,269	4%
83 Convenios	\$ 21,217,000	\$ 29,000,000	37%
<b>9 TRANSF., ASIGNACIONES, SUBSIDIOS Y OTRAS AYUDAS</b>	\$ 24,734	\$ 104,768	324%
91 Transferencias internas y asignaciones al Sector Público	\$ -	\$ -	-
92 Transferencias al resto del sector Público	\$ -	\$ -	-
93 Subsidios y subvenciones	\$ -	\$ -	-
94 Ayudas sociales	\$ 24,734	\$ 104,768	324%
95 Pensiones y jubilaciones	\$ -	\$ -	-
96 Transferencias a Fidelcomisos, mandatos y análogos	\$ -	\$ -	-
<b>100 OTROS INGRESOS Y BENEFICIOS</b>	\$ -	\$ -	-
100 Ingresos financieros	\$ -	\$ -	-
200 Diferencias por tipo de cambio a favor, en efectivo y equivalentes	\$ -	\$ -	-
300 Otros ingresos y beneficios varios	\$ -	\$ -	-
<b>002 INGRESOS DERIVADOS DE FINANCIAMIENTO</b>	\$ -	\$ -	-
01 Endeudamiento interno	\$ -	\$ -	-
<b>Total de Ingresos</b>	\$ 105,710,160	\$ 120,866,016	14.34%

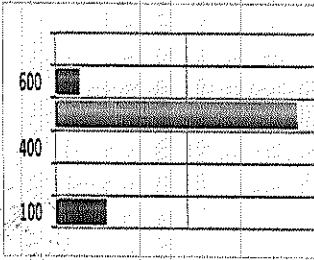
**Clasificación por tipo de Ingresos (CTI)**

CTI	Descripción	Estimación	%
1	INGRESOS DE GESTIÓN	19,212,038	15.90%
2	PARTICIPACIONES, APORTACIONES, TRANSFERENCIAS, ASIGNACIONES, SUBSIDIOS Y OTRAS AYUDAS	101,653,978	84.10%
3	OTROS INGRESOS	0	0.00%
<b>Suma</b>		<b>120,866,016</b>	<b>100.00%</b>



**Clasificación por Fuente de Financiamiento**

FF	Descripción	Estimación	%
100	RECURSOS FISCALES	19,316,806	15.98%
200	FINANCIAMIENTOS INTERNOS	-	0.00%
400	INGRESOS PROPIOS	-	0.00%
500	RECURSOS FEDERALES	92,277,813	76.35%
600	RECURSOS ESTATALES	9,271,397	7.67%
700	OTROS RECURSOS	-	0.00%
<b>Suma</b>		<b>120,866,016</b>	<b>100.00%</b>



H. Ayuntamiento Constitucional  
San Miguel el Alto, Jalisco.  
SECRETARIA GENERAL





# San Miguel el Alto

## Gobierno Municipal

Administración  
2012-2015

### Informe de Situación Hacendaria Egresos - 2015 Entidad Pública: San Miguel el Alto, Jalisco

	CONCEPTOS	EJERCICIO 2014	ESTIMACIÓN 2015	VARIACIÓN 2014-2015
<b>EGRESOS</b>				
1000	<b>SERVICIOS PERSONALES</b>	\$ 39,863,763	\$ 45,062,485	13%
1100	Remuneraciones al Personal de Carácter	\$ 28,511,448	\$ 31,825,128	12%
1200	Remuneraciones al Personal de Carácter Transitorio	\$ 1,894,384	\$ 1,549,357	-18%
1300	Remuneraciones Adicionales Especiales	\$ 4,179,333	\$ 4,917,173	18%
1400	Seguridad Social	\$ 4,700,000	\$ 5,295,000	13%
1500	Otras Prestaciones Sociales y Económicas	\$ 578,598	\$ 1,475,827	155%
1600	Previsiones	\$ -	\$ -	-
1700	Pago Estímulos a Servidores Públicos	\$ -	\$ -	-
2000	<b>MATERIALES Y SUMINISTROS</b>	\$ 8,778,000	\$ 11,269,681	28%
2100	Materiales de Administración, Emisión de Documentos y Artículos Oficiales	\$ 802,000	\$ 902,398	13%
2200	Alimentos y Autensilios	\$ 135,000	\$ 269,353	100%
2300	Materias Primas y Materiales de Producción y	\$ -	\$ -	-
2400	Materiales y Artículos de Construcción y de Reparación	\$ 1,502,000	\$ 1,972,400	31%
2500	Productos Químicos, Farmacéuticos y de Laboratorio	\$ 290,000	\$ 412,150	42%
2600	Combustibles, Lubricantes y Aditivos	\$ 4,900,000	\$ 6,037,180	23%
2700	Vestuario, Blancos, Prendas de Protección y Artículos Deportivos	\$ 374,000	\$ 535,750	43%
2800	Materiales y Suministros de Seguridad	\$ 175,000	\$ 125,450	-28%
2900	Herramientas, Refacciones y Accesorios Menores	\$ 600,000	\$ 1,015,000	69%
3000	<b>SERVICIOS GENERALES</b>	\$ 14,103,000	\$ 16,225,880	14%
3100	Servicios Básicos	\$ 4,535,000	\$ 4,831,400	7%
3200	Servicios de Arrendamiento	\$ 475,000	\$ 766,608	61%
3300	Servicios Profesionales, Científicos, Técnicos y Otros Servicios	\$ 1,220,000	\$ 1,287,810	6%
3400	Servicios Financieros, Bancarios y Comerciales	\$ 713,000	\$ 875,000	23%
3500	Servicios de Instalación, Reparación, Mantenimiento y Conservación	\$ 3,000,000	\$ 3,012,000	0%
3600	Servicios de Comunicación Social y Publicidad	\$ 250,000	\$ 262,500	5%
3700	Servicios de Traslado y Viáticos	\$ 250,000	\$ 262,500	5%
3800	Servicios Oficiales	\$ 2,550,000	\$ 3,277,500	29%
3900	Otros Servicios Generales	\$ 1,110,000	\$ 1,550,562	40%
4000	<b>TRANSFERENCIAS, ASIGNACIONES, SUBSIDIOS Y</b>	\$ 5,914,000	\$ 4,096,860	-5%
4100	Transferencias Internas y Asignaciones al Sector Público	\$ -	\$ -	-
4200	Transferencias al Resto del Sector Público	\$ 2,184,000	\$ 2,304,000	5%
4300	Subsidios y Subvenciones	\$ -	\$ -	-
4400	Ayudas Sociales	\$ 1,640,000	\$ 1,722,060	5%
4500	Pensiones y Jubilaciones	\$ 90,000	\$ 70,800	-21%
4600	Transferencias a Fideicomisos, Mandatos y Análogos	\$ -	\$ -	-
4700	Transferencias a la Seguridad Social	\$ -	\$ -	-
4800	Donativos	\$ -	\$ -	-
4900	Transferencias al Exterior	\$ -	\$ -	-
5000	<b>BIENES MUEBLES, INMUEBLES Y INTANGIBLES</b>	\$ 1,967,355	\$ 1,849,585	-6%
5100	Mobiliario y Equipo de Administración	\$ 343,584	\$ 377,076	10%
5200	Mobiliario y Equipo Educativo y Recreativo	\$ 150,000	\$ 181,500	21%
5300	Equipo e Instrumental Médico y de Laboratorio	\$ -	\$ -	-
5400	Vehículos y Equipo de Transporte	\$ 500,000	\$ 415,000	-17%
5500	Equipo de Defensa y Seguridad	\$ 350,000	\$ 266,250	-24%
5600	Maquinaria, Otros Equipos y Herramientas	\$ 473,771	\$ 447,760	-5%
5700	Activos Biológicos	\$ -	\$ -	-
5800	Bienes Inmuebles	\$ -	\$ -	-
5900	Activos Intangibles	\$ 150,000	\$ 156,000	4%
6000	<b>INVERSIÓN PÚBLICA</b>	\$ 31,992,530	\$ 37,631,360	18%
6100	Obra Pública en Bienes de Dominio Público	\$ 25,242,530	\$ 25,781,360	2%
6200	Obra Pública en Bienes de Dominio Propios	\$ 6,750,000	\$ 11,900,000	76%
6300	Proyectos Productivos y Acciones de Fomento	\$ -	\$ -	-
7000	<b>INVERSIONES FINANCIERAS Y OTRAS PROVISIONES</b>	\$ -	\$ -	-
7100	Inversiones para el Fomento de Actividades	\$ -	\$ -	-
7200	Acciones y Participaciones de Capital	\$ -	\$ -	-
7300	Compra de Títulos y Valores	\$ -	\$ -	-
7400	Concesión de Préstamos	\$ -	\$ -	-
7500	Inversiones en Fideicomisos, Mandatos y Otros	\$ -	\$ -	-
7600	Otras Inversiones Financieras	\$ -	\$ -	-
7900	Provisiones para Contingencias y Otras Erogaciones Especiales	\$ -	\$ -	-
8000	<b>PARTICIPACIONES Y APORTACIONES</b>	\$ -	\$ -	-
9000	<b>DEUDA PÚBLICA</b>	\$ 5,091,532	\$ 4,786,160	-6%
9100	Amortización de la Deuda Pública	\$ 3,291,487	\$ 3,129,948	-5%
9200	Intereses de la Deuda Pública	\$ 1,800,045	\$ 1,656,216	-8%
9300	Comisiones de la Deuda Pública	\$ -	\$ -	-
9400	Gastos de la Deuda Pública	\$ -	\$ -	-
9500	Costo por Coberturas	\$ -	\$ -	-
9900	Adeudos de Ejercicios Fiscales Anteriores (ADEFAS)	\$ -	\$ -	-
<b>Total de Egresos</b>		<b>\$ 105,210,180</b>	<b>\$ 120,966,016</b>	<b>14.54%</b>



H. Ayuntamiento Constitucional  
San Miguel el Alto, Jalisco.  
SECRETARÍA GENERAL

Portal Independencia # 4  
Col. Centro, C.P. 47140  
San Miguel el Alto, Jalisco.  
Tel. (347) 788 2040, Fax: 788 2243  
www.sanmiguelalto.gob.mx



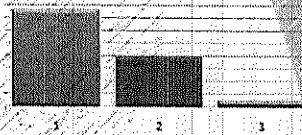
# San Miguel el Alto

## Gobierno Municipal

Administración  
2012-2015

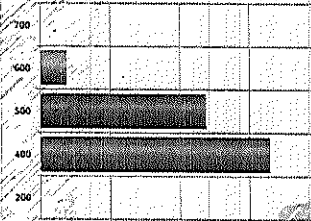
### Clasificación por tipo de gasto (CTG)

TG	Descripción	Estimación	%
1	GASTO CORRIENTE	76,554,906	63.34%
2	GASTO DE CAPITAL	39,524,946	32.70%
3	AMORTIZACIÓN DE LA DEUDA Y DISMINUCIÓN DE PASIVOS	4,786,164	3.96%
Suma		120,866,016	100.00%



### Clasificación por Fuente de Financiamiento (CFF)

FF	Descripción	Estimación	%
200	FINANCIAMIENTOS INTERNOS	-	0.00%
400	INGRESOS PROPIOS	65,836,747	54.47%
500	RECURSOS FEDERALES	47,529,269	39.32%
600	RECURSOS ESTATALES	7,500,000	6.21%
700	OTROS RECURSOS	-	0.00%
Suma		120,866,016	100.00%



ATENTAMENTE.

"2014, Año del Bicentenario de la Promulgación de la Constitución de Apatzingán"  
SAN MIGUEL EL ALTO, JALISCO A 11 DE DICIEMBRE DE 2014

H. Ayuntamiento Constitucional de San Miguel el Alto, Jalisco  
**MANUEL MONTAÑO DÍAZ**  
SECRETARÍA GENERAL DEL AYUNTAMIENTO